

3. 2012(第7屆)公鹿串穗名錄(77頭)

水鹿

頭剪組

高雄市王能賢

耳標或編號：

246

鹿代碼：DG01

茸重(台兩)：-



水鹿

頭剪組

高雄市王能賢

耳標或編號：

251

鹿代碼：DG02

茸重(台兩)：-



水鹿

頭剪組

高雄市王能賢

耳標或編號：

250

鹿代碼：DG03

茸重(台兩)：-



水鹿

頭剪組

高雄市王慶賢

耳標或編號：

61

鹿代碼：AI01

茸重(台兩)：-



水鹿

頭剪組

高雄市王慶賢

耳標或編號：

216

鹿代碼：AI02

茸重(台兩)：-



水鹿

頭剪組

高雄市何健助

耳標或編號：

274

鹿代碼：DH01

茸重(台兩)：-



水鹿

頭剪組

南投縣吳敏裕

耳標或編號：

336

鹿代碼：CN01

茸重(台兩)：-



水鹿

頭剪組

南投縣吳勝富

耳標或編號：

25

鹿代碼：AO01

茸重(台兩)：-



水鹿

頭剪組

雲林縣吳漢忠

耳標或編號：

-

鹿代碼：CW01

茸重(台兩)：-



水鹿

頭剪組

南投縣吳燕山

耳標或編號：

03

鹿代碼：CJ01

茸重(台兩)：-



水鹿

頭剪組

南投縣吳鎮南

耳標或編號：

99J433

鹿代碼：BZ01

茸重(台兩)：-



水鹿

頭剪組

南投縣吳鎮南

耳標或編號：

99J435

鹿代碼：BZ02

茸重(台兩)：-



水鹿

頭剪組

嘉義縣李金永

耳標或編號：

58

鹿代碼：BD01

茸重(台兩)：-



水鹿

頭剪組

高雄市李嘉保

耳標或編號：

11

鹿代碼：DJ01

茸重(台兩)：-



水鹿

頭剪組

南投縣李錦龍

耳標或編號：

4

鹿代碼：CM01

茸重(台兩)：-



水鹿

頭剪組

高雄市周添財

耳標或編號：

130

鹿代碼：MM01

茸重(台兩)：-



水鹿

頭剪組

南投縣官盛富

耳標或編號：

43

鹿代碼：BG01

茸重(台兩)：-



水鹿

頭剪組

屏東縣邱泉輝

耳標或編號：

23

鹿代碼：DM01

茸重(台兩)：-



水鹿
頭剪組
屏東縣邱泉輝
耳標或編號：
27



水鹿
頭剪組
雲林縣施學銘
耳標或編號：
99L217



水鹿
頭剪組
高雄市徐金祥
耳標或編號：
62



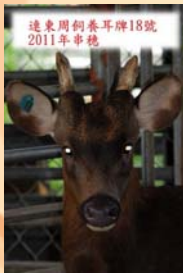
水鹿
頭剪組
台南市張家豪
耳標或編號：
238



水鹿
頭剪組
雲林縣許旗福
耳標或編號：
48



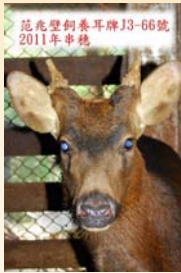
水鹿
頭剪組
南投縣連東周
耳標或編號：
18



水鹿
頭剪組
台南市姜財福
耳標或編號：
435



水鹿
頭剪組
南投縣范兆壁
耳標或編號：
J3-66



水鹿
頭剪組
高雄市張金杰
耳標或編號：
31



水鹿
頭剪組
台南市張家豪
耳標或編號：
99063



水鹿
頭剪組
雲林縣許旗福
耳標或編號：
46



水鹿
頭剪組
雲林縣郭長益
耳標或編號：
38



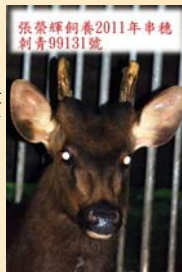
水鹿
頭剪組
雲林縣施學銘
耳標或編號：
99L215



水鹿
頭剪組
彰化縣孫炳修
耳標或編號：
99960



水鹿
頭剪組
台南市張家豪
耳標或編號：
99131



水鹿
頭剪組
台南市許先登
耳標或編號：
990183



水鹿
頭剪組
雲林縣許旗福
耳標或編號：
35



水鹿
頭剪組
南投縣陳文昭
耳標或編號：
J175-61



水鹿

頭剪組

台中市陳振生

耳標或編號：

99H235 右 963

鹿代碼：BO01

茸重(台兩)：-



水鹿

頭剪組

台中市陳振生

耳標或編號：

99H237 右 965

鹿代碼：BO02

茸重(台兩)：-



水鹿

頭剪組

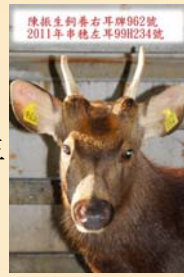
台中市陳振生

耳標或編號：

99H234 右 962

鹿代碼：BO03

茸重(台兩)：-



水鹿

頭剪組

南投縣陳發輝

耳標或編號：

J2-H86

鹿代碼：CK01

茸重(台兩)：-



水鹿

頭剪組

南投縣游忠川

耳標或編號：

8076

鹿代碼：AA05

茸重(台兩)：-



水鹿

頭剪組

南投縣游忠川

耳標或編號：

6086

鹿代碼：AA06

茸重(台兩)：-



水鹿

頭剪組

雲林縣黃志強

耳標或編號：

47

鹿代碼：CX01

茸重(台兩)：-



水鹿

頭剪組

雲林縣黃志強

耳標或編號：

46

鹿代碼：CX02

茸重(台兩)：-



水鹿

頭剪組

高雄市黃學鵬

耳標或編號：

8

鹿代碼：DQ01

茸重(台兩)：-



水鹿

頭剪組

台南市楊宏惠

耳標或編號：

352

鹿代碼：DR01

茸重(台兩)：-



水鹿

頭剪組

台南市楊宏惠

耳標或編號：

88

鹿代碼：DR02

茸重(台兩)：-



水鹿

頭剪組

台南市楊宏惠

耳標或編號：

188

鹿代碼：DR01

茸重(台兩)：-



水鹿

頭剪組

嘉義縣楊啓明

耳標或編號：

99P66

鹿代碼：DF01

茸重(台兩)：-



水鹿

頭剪組

嘉義縣楊啓明

耳標或編號：

110

鹿代碼：DF02

茸重(台兩)：-



水鹿

頭剪組

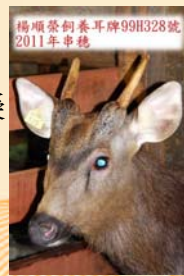
台中市楊順榮

耳標或編號：

99H328

鹿代碼：BN01

茸重(台兩)：-



水鹿

頭剪組

高雄市楊義一

耳標或編號：

100

鹿代碼：RR03

茸重(台兩)：-



水鹿

頭剪組

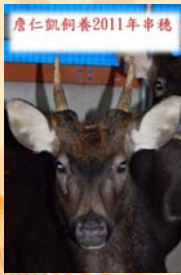
彰化縣詹仁凱

耳標或編號：

-

鹿代碼：CU01

茸重(台兩)：-



水鹿

頭剪組

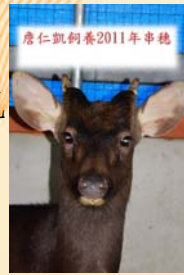
彰化縣詹仁凱

耳標或編號：

-

鹿代碼：CU02

茸重(台兩)：-



水鹿

頭剪組

屏東縣鄧富樹

耳標或編號：

37

鹿代碼：DT01

茸重(台兩)：-



水鹿

頭剪組

南投縣劉中正

耳標或編號：

-

鹿代碼：CP01

茸重(台兩)：-



水鹿

頭剪組

南投縣劉中正

耳標或編號：

-

鹿代碼：CP02

茸重(台兩)：-



水鹿

頭剪組

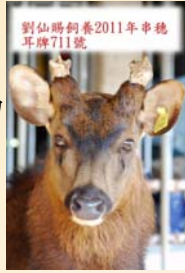
台南市劉仙賜

耳標或編號：

711

鹿代碼：CC01

茸重(台兩)：-



水鹿

頭剪組

南投縣劉正文

耳標或編號：

3323

鹿代碼：CD01

茸重(台兩)：-



水鹿

頭剪組

南投縣劉明週

耳標或編號：

-

鹿代碼：CQ01

茸重(台兩)：-



水鹿

頭剪組

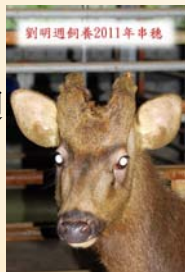
南投縣劉明週

耳標或編號：

-

鹿代碼：CQ02

茸重(台兩)：-



水鹿

頭剪組

南投縣劉寶土

耳標或編號：

802

鹿代碼：CH01

茸重(台兩)：-



水鹿

頭剪組

台南市歐鴻國

耳標或編號：

1033

鹿代碼：DV01

茸重(台兩)：-



水鹿

頭剪組

台南市潘江泉

耳標或編號：

1017

鹿代碼：LL01

茸重(台兩)：-



水鹿

頭剪組

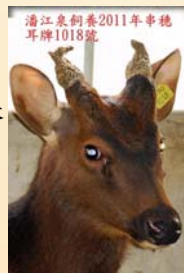
台南市潘江泉

耳標或編號：

1018

鹿代碼：LL02

茸重(台兩)：-



水鹿

頭剪組

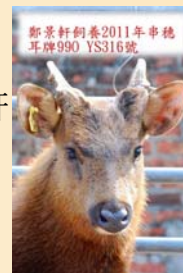
台南市鄭景軒

耳標或編號：

990 YS316

鹿代碼：JJ04

茸重(台兩)：-



水鹿

頭剪組

南投縣盧土達

耳標或編號：

103

鹿代碼：BW01

茸重(台兩)：-



水鹿

頭剪組

高雄市盧米雄

耳標或編號：

111

鹿代碼：DW01

茸重(台兩)：-



水鹿

頭剪組

高雄市盧米雄

耳標或編號：

101

鹿代碼：DW02

茸重(台兩)：-



水鹿

頭剪組

高雄市盧米雄

耳標或編號：

0127

鹿代碼：DW03

茸重(台兩)：-



水鹿

頭剪組

台中市賴三瑩

耳標或編號：

99H337

鹿代碼：BM02

茸重(台兩)：-



水鹿

頭剪組

高雄市謝平成

耳標或編號：

45

鹿代碼：DX01

茸重(台兩)：-



水鹿

頭剪組

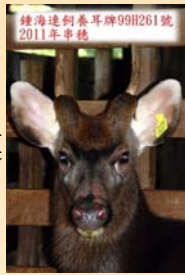
台中市鍾海連

耳標或編號：

99H261

鹿代碼：BT01

茸重(台兩)：-



水鹿

頭剪組

台南市顏世一

耳標或編號：

479

鹿代碼：DY01

茸重(台兩)：-



水鹿

頭剪組

南投縣羅文昌

耳標或編號：

227

鹿代碼：CL01

茸重(台兩)：-



水鹿

頭剪組

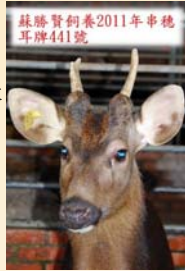
台南市蘇勝賢

耳標或編號：

441

鹿代碼：DZ01

茸重(台兩)：-



水鹿

頭剪組

台南市蘇福成

耳標或編號：

-

鹿代碼：EF01

茸重(台兩)：-

