

### 3. 2015(第 10 屆)公鹿串穗名錄(97 頭)

#### 水鹿 頭剪組

南投縣王金弘  
耳標或編號：  
02J464  
鹿代碼：CG01  
茸重(台兩)：-



#### 水鹿 頭剪組

高雄市王能賢  
耳標或編號：  
02P56  
鹿代碼：DG01  
茸重(台兩)：-



#### 水鹿 頭剪組

高雄市王慶賢  
耳標或編號：  
02P223  
鹿代碼：AI02  
茸重(台兩)：-



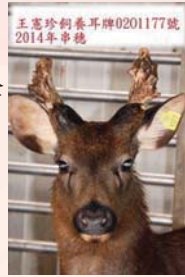
#### 水鹿 頭剪組

高雄市王慶賢  
耳標或編號：  
02P228  
鹿代碼：AI03  
茸重(台兩)：-



#### 水鹿 頭剪組

台南市王憲珍  
耳標或編號：  
耳牌 0201177 號  
鹿代碼：FO01  
茸重(台兩)：-



#### 水鹿 頭剪組

台南市白春桐  
耳標或編號：  
耳牌 020300 號  
鹿代碼：FW01  
茸重(台兩)：-



#### 水鹿 頭剪組

南投縣何雅玲  
耳標或編號：  
02J406  
鹿代碼：FX01  
茸重(台兩)：-



#### 水鹿 頭剪組

高雄市吳明當  
耳標或編號：  
22  
鹿代碼：DI01  
茸重(台兩)：-



#### 水鹿 頭剪組

南投縣吳燕山  
耳標或編號：  
耳牌 10 號  
鹿代碼：CJ01  
茸重(台兩)：-



#### 水鹿 頭剪組

南投縣吳燕山  
耳標或編號：  
耳牌 2 號  
鹿代碼：CJ02  
茸重(台兩)：-



#### 水鹿 頭剪組

高雄市宋金妹  
耳標或編號：  
02P101  
鹿代碼：FY01  
茸重(台兩)：-



#### 水鹿 頭剪組

高雄市宋金妹  
耳標或編號：  
02P107  
鹿代碼：FY02  
茸重(台兩)：-



#### 水鹿 頭剪組

南投縣李永欽  
耳標或編號：  
55  
鹿代碼：GR01  
茸重(台兩)：-



#### 水鹿 頭剪組

嘉義縣李金永  
耳標或編號：  
刺青 100 號  
鹿代碼：BD06  
茸重(台兩)：-



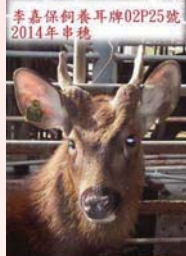
#### 水鹿 頭剪組

高雄市李嘉保  
耳標或編號：  
02P23  
鹿代碼：DJ01  
茸重(台兩)：-



#### 水鹿 頭剪組

高雄市李嘉保  
耳標或編號：  
02P25  
鹿代碼：DJ02  
茸重(台兩)：-



#### 水鹿 頭剪組

高雄市周添財  
耳標或編號：  
02P193  
鹿代碼：MM03  
茸重(台兩)：-



#### 水鹿 頭剪組

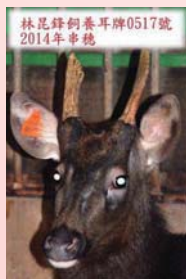
南投縣官盛富  
耳標或編號：  
02J142  
鹿代碼：BG01  
茸重(台兩)：-





**水鹿  
頭剪組**

台南市林昆鋒  
耳標或編號：  
耳牌 0517 號  
鹿代碼：WW01  
茸重(台兩)：-



**水鹿  
頭剪組**

高雄市林瑞慶  
耳標或編號：  
02P39  
鹿代碼：DL01  
茸重(台兩)：-



**水鹿  
頭剪組**

南投縣邱特青  
耳標或編號：  
02J332  
鹿代碼：AJ01  
茸重(台兩)：-



**水鹿  
頭剪組**

南投縣胡德文  
耳標或編號：  
耳牌 0  
鹿代碼：FT01  
茸重(台兩)：-



**水鹿  
頭剪組**

南投縣張文星  
耳標或編號：  
耳牌(2)  
鹿代碼：CE01  
茸重(台兩)：-



**水鹿  
頭剪組**

高雄市張金龍  
耳標或編號：  
02P86  
鹿代碼：EO01  
茸重(台兩)：-



**水鹿  
頭剪組**

台南市張家豪  
耳標或編號：  
刺青 322072  
鹿代碼：AQ02  
茸重(台兩)：-



**水鹿  
頭剪組**

南投縣林淑女  
耳標或編號：  
02H156  
鹿代碼：BK01  
茸重(台兩)：-



**水鹿  
頭剪組**

屏東縣邱泉輝  
耳標或編號：  
剪耳 23  
鹿代碼：DM01  
茸重(台兩)：-



**水鹿  
頭剪組**

雲林縣施學銘  
耳標或編號：  
02L273  
鹿代碼：OO04  
茸重(台兩)：-



**水鹿  
頭剪組**

南投縣范兆璧  
耳標或編號：  
耳牌 81 號  
鹿代碼：CI01  
茸重(台兩)：-



**水鹿  
頭剪組**

南投縣張文星  
耳標或編號：  
耳牌 0  
鹿代碼：CE02  
茸重(台兩)：-



**水鹿  
頭剪組**

南投縣張阿斗  
耳標或編號：  
02J270  
鹿代碼：FL01  
茸重(台兩)：-



**水鹿  
頭剪組**

台南市張家豪  
耳標或編號：  
刺青 322093  
鹿代碼：AQ03  
茸重(台兩)：-



**水鹿  
頭剪組**

高雄市林連通  
耳標或編號：  
02P132  
鹿代碼：AU01  
茸重(台兩)：-



**水鹿  
頭剪組**

台中市邱茂雲  
耳標或編號：  
耳牌 0 號  
鹿代碼：BR01  
茸重(台兩)：-



**水鹿  
頭剪組**

高雄市洪柳澤  
耳標或編號：  
02P298  
鹿代碼：FZ01  
茸重(台兩)：-



**水鹿  
頭剪組**

嘉義縣翁明儀  
耳標或編號：  
耳牌 02M41 號  
鹿代碼：AH01  
茸重(台兩)：-



**水鹿  
頭剪組**

南投縣張金木  
耳標或編號：  
02J16  
鹿代碼：BY01  
茸重(台兩)：-



**水鹿  
頭剪組**

台南市張家豪  
耳標或編號：  
刺青 32073  
鹿代碼：AQ01  
茸重(台兩)：-



**水鹿  
頭剪組**

台南市張家豪  
耳標或編號：  
刺青 32915  
鹿代碼：AQ04  
茸重(台兩)：-





水鹿  
頭剪組

台南市張家豪  
耳標或編號：  
刺青 62032  
鹿代碼：AQ05  
茸重(台兩)：-



水鹿  
頭剪組

南投縣張添發  
耳標或編號：  
耳牌 19 號  
鹿代碼：BL01  
茸重(台兩)：-



水鹿  
頭剪組

台南市許先登  
耳標或編號：  
耳牌 0201296 號  
鹿代碼：DP01  
茸重(台兩)：-



水鹿  
頭剪組

南投縣連東周  
耳標或編號：  
缺一耳  
鹿代碼：CT01  
茸重(台兩)：-



水鹿  
頭剪組

台中市陳亘彥  
耳標或編號：  
耳牌 02P55 號  
鹿代碼：BU01  
茸重(台兩)：-



水鹿  
頭剪組

南投縣陳志倫  
耳標或編號：  
耳牌 C8 號  
鹿代碼：GJ01  
茸重(台兩)：-



水鹿  
頭剪組

高雄市陳奇汰  
耳標或編號：  
耳牌 02P152 號  
鹿代碼：EL01  
茸重(台兩)：-



水鹿  
頭剪組

台中市陳明照  
耳標或編號：  
耳牌 02P53 號  
鹿代碼：FN01  
茸重(台兩)：-



水鹿  
頭剪組

台中市陳振生  
耳標或編號：  
耳牌 290 號  
鹿代碼：BO01  
茸重(台兩)：-



水鹿  
頭剪組

台中市陳振生  
耳標或編號：  
耳牌 284 號  
鹿代碼：BO02  
茸重(台兩)：-



水鹿  
頭剪組

台中市陳振生  
耳標或編號：  
耳牌 291 號  
鹿代碼：BO03  
茸重(台兩)：-



水鹿  
頭剪組

南投縣陳瑞洲  
耳標或編號：  
耳牌 042 號  
鹿代碼：CS01  
茸重(台兩)：-



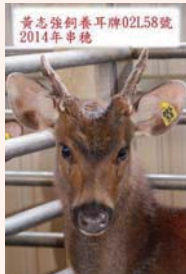
水鹿  
頭剪組

南投縣游忠川  
耳標或編號：  
耳牌 288 號  
鹿代碼：AA01  
茸重(台兩)：-



水鹿  
頭剪組

雲林縣黃志強  
耳標或編號：  
耳牌 02L58 號  
鹿代碼：CX02  
茸重(台兩)：-



水鹿  
頭剪組

南投縣黃巽江  
耳標或編號：  
耳牌 0 號  
鹿代碼：GK01  
茸重(台兩)：-



水鹿  
頭剪組

高雄市黃學鵬  
耳標或編號：  
剪耳 19 號  
鹿代碼：DQ01  
茸重(台兩)：-



水鹿  
頭剪組

台南市楊宏惠  
耳標或編號：  
耳牌 60 號  
鹿代碼：DR01  
茸重(台兩)：-



水鹿  
頭剪組

台中市楊順榮  
耳標或編號：  
耳牌 02H322 號  
鹿代碼：BN01  
茸重(台兩)：-



水鹿  
頭剪組

彰化縣詹仁凱  
耳標或編號：  
耳牌 0  
鹿代碼：CU01  
茸重(台兩)：-



水鹿  
頭剪組

屏東縣鄧富樹  
耳標或編號：  
耳牌 265 號  
鹿代碼：DT01  
茸重(台兩)：-



水鹿  
頭剪組

南投縣劉中正  
耳標或編號：  
刺青 9005 號  
鹿代碼：CP01  
茸重(台兩)：-





水鹿  
頭剪組

南投縣劉中正  
耳標或編號：  
耳牌 0 號  
鹿代碼：CP02  
茸重(台兩)：-



水鹿  
頭剪組

南投縣劉太郎  
耳標或編號：  
耳牌 02J0111 號  
鹿代碼：CF01  
茸重(台兩)：-



水鹿  
頭剪組

台南市劉仙賜  
耳標或編號：  
耳牌 0201181 號  
鹿代碼：CC02  
茸重(台兩)：-



水鹿  
頭剪組

台南市劉仙賜  
耳標或編號：  
耳牌 27 號  
鹿代碼：CC03  
茸重(台兩)：-



水鹿  
頭剪組

台中市劉茗瑋  
耳標或編號：  
耳牌 99H203 號  
鹿代碼：BQ01  
茸重(台兩)：-



水鹿  
頭剪組

台中市劉茗瑋  
耳標或編號：  
耳牌 02H208 號  
鹿代碼：BQ02  
茸重(台兩)：-



水鹿  
頭剪組

台南市劉嘉興  
耳標或編號：  
耳牌 0 號  
鹿代碼：DU02  
茸重(台兩)：-



水鹿  
頭剪組

南投縣劉寶土  
耳標或編號：  
耳牌 02J33 號  
鹿代碼：CH01  
茸重(台兩)：-



水鹿  
頭剪組

台南市歐鴻國  
耳標或編號：  
耳牌 02H302 號  
鹿代碼：DV01  
茸重(台兩)：-



水鹿  
頭剪組

台南市歐鴻國  
耳標或編號：  
耳牌 02H296 號  
鹿代碼：DV02  
茸重(台兩)：-



水鹿  
頭剪組

台南市潘江泉  
耳標或編號：  
耳牌 88 號  
鹿代碼：LL01  
茸重(台兩)：-



水鹿  
頭剪組

南投縣蔡孟璋  
耳標或編號：  
耳牌 0 號  
鹿代碼：BX01  
茸重(台兩)：-



水鹿  
頭剪組

台南市鄭景軒  
耳標或編號：  
耳牌 383 號  
鹿代碼：JJ01  
茸重(台兩)：-



水鹿  
頭剪組

台南市鄭景軒  
耳標或編號：  
耳牌 385 號  
鹿代碼：JJ07  
茸重(台兩)：-



水鹿  
頭剪組

台南市鄭景軒  
耳標或編號：  
耳牌 402 號  
鹿代碼：JJ08  
茸重(台兩)：-



水鹿  
頭剪組

南投縣盧有琳  
耳標或編號：  
耳牌 296 號  
鹿代碼：GL01  
茸重(台兩)：-



水鹿  
頭剪組

南投縣盧有琳  
耳標或編號：  
耳牌 294 號  
鹿代碼：GL02  
茸重(台兩)：-



水鹿  
頭剪組

南投縣盧秀容  
耳標或編號：  
耳牌右 F222 號  
鹿代碼：CK01  
茸重(台兩)：-



水鹿  
頭剪組

南投縣盧明毅  
耳標或編號：  
耳牌 02J39 號  
鹿代碼：GM01  
茸重(台兩)：-



水鹿  
頭剪組

南投縣盧春華  
耳標或編號：  
耳牌 02J129 號  
鹿代碼：GN01  
茸重(台兩)：-



水鹿  
頭剪組

台中市賴三瑩  
耳標或編號：  
耳牌 286 號  
鹿代碼：BM01  
茸重(台兩)：-





水鹿  
頭剪組

嘉義縣賴陳瑞雀  
耳標或編號：  
耳牌 02H292 號  
鹿代碼：AW02  
茸重(台兩)：-



水鹿  
頭剪組

高雄市謝平成  
耳標或編號：  
耳牌 41 號  
鹿代碼：DX01  
茸重(台兩)：-



水鹿  
頭剪組

高雄市謝平成  
耳標或編號：  
耳牌 42 號  
鹿代碼：DX02  
茸重(台兩)：-



水鹿  
頭剪組

台南市謝旻錦  
耳標或編號：  
耳牌 02O0686 號  
鹿代碼：EZ01  
茸重(台兩)：-



水鹿  
頭剪組

台南市謝旻錦  
耳標或編號：  
耳牌 02O0688 號  
鹿代碼：EZ02  
茸重(台兩)：-



水鹿  
頭剪組

台南市謝旻錦  
耳標或編號：  
耳牌 02O0689 號  
鹿代碼：EZ03  
茸重(台兩)：-



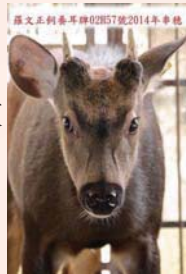
水鹿  
頭剪組

台南市顏世一  
耳標或編號：  
耳牌 0201257 號  
鹿代碼：DY01  
茸重(台兩)：-



水鹿  
頭剪組

台中市羅文政  
耳標或編號：  
耳牌 02H57 號  
鹿代碼：BP01  
茸重(台兩)：-



水鹿  
頭剪組

台中市羅文燉  
耳標或編號：  
耳牌 02H60 號  
鹿代碼：EX01  
茸重(台兩)：-



水鹿  
頭剪組

南投縣羅堯聘  
耳標或編號：  
刺青 J222  
鹿代碼：GP01  
茸重(台兩)：-



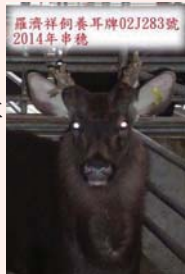
水鹿  
頭剪組

南投縣羅燕謀  
耳標或編號：  
耳牌 332 號  
鹿代碼：GO01  
茸重(台兩)：-



水鹿  
頭剪組

南投縣羅濟祥  
耳標或編號：  
耳牌 02J283 號  
鹿代碼：GQ01  
茸重(台兩)：-



水鹿  
頭剪組

南投縣羅濟祥  
耳標或編號：  
耳牌 333 號  
鹿代碼：GQ02  
茸重(台兩)：-



水鹿  
頭剪組

台南市蘇勝賢  
耳標或編號：  
耳牌 144 號  
鹿代碼：DZ01  
茸重(台兩)：-



水鹿  
頭剪組

台南市蘇福成  
耳標或編號：  
耳牌 999 號  
鹿代碼：EF01  
茸重(台兩)：-



水鹿  
頭剪組

台南市蘇福道  
耳標或編號：  
耳牌 02H289 號  
鹿代碼：FG01  
茸重(台兩)：-

