

3. 2018(第 13 屆)公鹿串穗名錄(162 頭)

台灣養鹿中南區聯誼會公鹿串穗名錄(頭剪茸重無紀錄，依畜主姓名筆劃)

水鹿

頭剪組

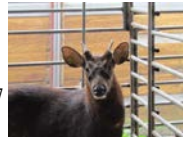
高雄市 王能賢
耳標或編號：05P101
鹿代碼：DG01
茸重(台兩)：-



水鹿

頭剪組

高雄市 王慶賢
耳標或編號：05P157
鹿代碼：AI02
茸重(台兩)：-



水鹿

頭剪組

南投縣 古明德
耳標或編號：950
鹿代碼：AZ01
茸重(台兩)：-



水鹿

頭剪組

南投縣 古明德
耳標或編號：955
鹿代碼：AZ02
茸重(台兩)：-



水鹿

頭剪組

南投縣 古明德
耳標或編號：947
鹿代碼：AZ03
茸重(台兩)：-



水鹿

頭剪組

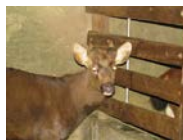
南投縣 古善星
耳標或編號：80
鹿代碼：AC01
茸重(台兩)：-



水鹿

頭剪組

南投縣 古善星
耳標或編號：79
鹿代碼：AC02
茸重(台兩)：-



水鹿

頭剪組

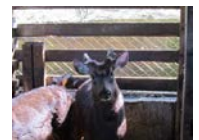
台南市 白春桐
耳標或編號：716
鹿代碼：FW01
茸重(台兩)：-



水鹿

頭剪組

南投縣 江厚毅
耳標或編號：54
鹿代碼：JW01
茸重(台兩)：-



水鹿

頭剪組

高雄市 吳明當
耳標或編號：05P0068
鹿代碼：DI01
茸重(台兩)：-



水鹿

頭剪組

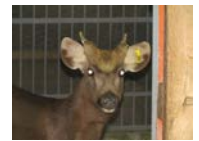
高雄市 吳俊南
耳標或編號：05P0005
鹿代碼：KJ01
茸重(台兩)：-



水鹿

頭剪組

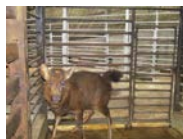
南投縣 吳敏裕
耳標或編號：C28
鹿代碼：CN01
茸重(台兩)：-



水鹿

頭剪組

南投縣 吳勝富
耳標或編號：63
鹿代碼：AO01
茸重(台兩)：-



水鹿

頭剪組

雲林縣 吳漢忠
耳標或編號：全場一頭
鹿代碼：CW01
茸重(台兩)：-



水鹿

頭剪組

南投縣 吳燕山
耳標或編號：05J612
鹿代碼：CJ01
茸重(台兩)：-



水鹿

頭剪組

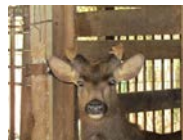
高雄市 宋金妹
耳標或編號：05P166
鹿代碼：FY01
茸重(台兩)：-



水鹿

頭剪組

嘉義縣 李正志
耳標或編號：591
鹿代碼：AR01
茸重(台兩)：-



水鹿

頭剪組

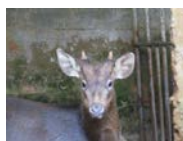
嘉義縣 李金永
耳標或編號：拍照存證
鹿代碼：BD01
茸重(台兩)：-



水鹿

頭剪組

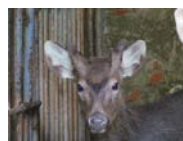
嘉義縣 李金永
耳標或編號：
拍照存證
鹿代碼：BD02
茸重(台兩)：-



水鹿

頭剪組

嘉義縣 李金永
耳標或編號：
116
鹿代碼：BD03
茸重(台兩)：-



水鹿

頭剪組

南投縣 李連成
耳標或編號：
592
鹿代碼：FH01
茸重(台兩)：-



水鹿

頭剪組

南投縣 [李連成](#)
耳標或編號：526
鹿代碼：FH02
茸重(台兩)：-



水鹿

頭剪組

南投縣 [李連成](#)
耳標或編號：529
鹿代碼：FH03
茸重(台兩)：-



水鹿

頭剪組

南投縣 [李連成](#)
耳標或編號：510J
鹿代碼：FH04
茸重(台兩)：-



水鹿

頭剪組

南投縣 [李連成](#)
耳標或編號：558
鹿代碼：FH05
茸重(台兩)：-



水鹿

頭剪組

南投縣 [李連成](#)
耳標或編號：525
鹿代碼：FH06
茸重(台兩)：-



水鹿

頭剪組

南投縣 [李連成](#)
耳標或編號：510
鹿代碼：FH07
茸重(台兩)：-



水鹿

頭剪組

高雄市 [李嘉保](#)
耳標或編號：
05H00614
鹿代碼：DJ02
茸重(台兩)：-



水鹿

頭剪組

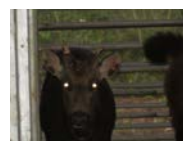
台南市 [李慶良](#)
耳標或編號：05O0662
鹿代碼：DK01
茸重(台兩)：-



水鹿

頭剪組

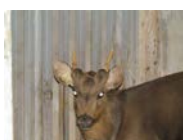
南投縣 [李錦龍](#)
耳標或編號：53
鹿代碼：CM01
茸重(台兩)：-



水鹿

頭剪組

高雄市 [周添財](#)
耳標或編號：272
鹿代碼：MM01
茸重(台兩)：-



水鹿

頭剪組

高雄市 [周添財](#)
耳標或編號：273
鹿代碼：MM02
茸重(台兩)：-



水鹿

頭剪組

南投縣 [官盛富](#)
耳標或編號：68
鹿代碼：BG01
茸重(台兩)：-



水鹿

頭剪組

南投縣 [官盛富](#)
耳標或編號：1014
鹿代碼：BG02
茸重(台兩)：-



水鹿

頭剪組

南投縣 [官盛富](#)
耳標或編號：1013
鹿代碼：BG03
茸重(台兩)：-



水鹿

頭剪組

南投縣 [林成璋](#)
耳標或編號：0136
鹿代碼：DE01
茸重(台兩)：-



水鹿

頭剪組

台中市 [林昌農](#)
耳標或編號：
05H0037
鹿代碼：EW01
茸重(台兩)：-



水鹿

頭剪組

台南市 [林昆鋒](#)
耳標或編號：05O021
鹿代碼：GU01
茸重(台兩)：-



水鹿

頭剪組

台南市 [林昆鋒](#)
耳標或編號：05O041
鹿代碼：GU02
茸重(台兩)：-



水鹿

頭剪組

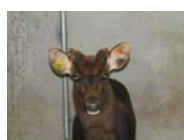
南投縣 [林淑女](#)
耳標或編號：06J983
鹿代碼：BK01
茸重(台兩)：-



水鹿

頭剪組

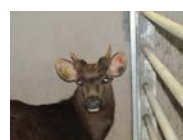
南投縣 [林淑女](#)
耳標或編號：58
鹿代碼：BK02
茸重(台兩)：-



水鹿

頭剪組

南投縣 [林淑女](#)
耳標或編號：560
鹿代碼：BK03
茸重(台兩)：-



水鹿

頭剪組

高雄市 [林瑞慶](#)
耳標或編號：06P11
鹿代碼：DL01
茸重(台兩)：-



水鹿

頭剪組

南投縣 [林福峰](#)
耳標或編號：53
鹿代碼：KE01
茸重(台兩)：-



水鹿

頭剪組

南投縣 [邱志明](#)
耳標或編號：160
鹿代碼：HV01
茸重(台兩)：-



水鹿

頭剪組

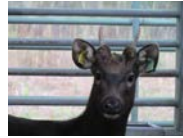
南投縣 [邱志明](#)
耳標或編號：162
鹿代碼：HV02
茸重(台兩)：-



水鹿

頭剪組

南投縣 [邱志明](#)
耳標或編號：161
鹿代碼：HV03
茸重(台兩)：-



水鹿

頭剪組

台中市 [邱松美](#)
耳標或編號：52
鹿代碼：FP01
茸重(台兩)：-



水鹿

頭剪組

南投縣 [邱金章](#)
耳標或編號：58
鹿代碼：HW01
茸重(台兩)：-



水鹿

頭剪組

南投縣 [邱阿城](#)
耳標或編號：10
鹿代碼：JX01
茸重(台兩)：-



水鹿

頭剪組

屏東縣 [邱泉輝](#)
耳標或編號：右邊雙耳
鹿代碼：DM01
茸重(台兩)：-



水鹿

頭剪組

台中市 [邱茂雲](#)
耳標或編號：05H0121
鹿代碼：BR01
茸重(台兩)：-



水鹿

頭剪組

台中市 [邱茂雲](#)
耳標或編號：05H0122
鹿代碼：BR02
茸重(台兩)：-



水鹿

頭剪組

台南市 [姜憲昌](#)
耳標或編號：05C0083
鹿代碼：HX01
茸重(台兩)：-



水鹿

頭剪組

台南市 [姜憲昌](#)
耳標或編號：05C0081
鹿代碼：HX02
茸重(台兩)：-



水鹿

頭剪組

台南市 [姜憲昌](#)
耳標或編號：05C0086
鹿代碼：HX03
茸重(台兩)：-



水鹿

頭剪組

南投縣 [胡聖杰](#)
耳標或編號：23
鹿代碼：HY01
茸重(台兩)：-



水鹿

頭剪組

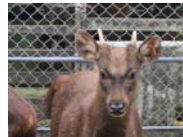
南投縣 [胡聖杰](#)
耳標或編號：05P162
鹿代碼：HY02
茸重(台兩)：-



水鹿

頭剪組

彰化縣 [孫炳修](#)
耳標或編號：8959
鹿代碼：BB02
茸重(台兩)：-



水鹿

頭剪組

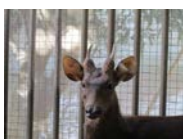
南投縣 [徐清雍](#)
耳標或編號：05J307
鹿代碼：KB01
茸重(台兩)：-



水鹿

頭剪組

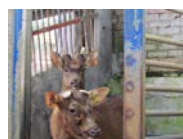
嘉義縣 [翁明儀](#)
耳標或編號：53
鹿代碼：AH01
茸重(台兩)：-



水鹿

頭剪組

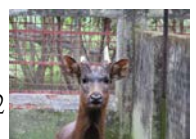
南投縣 [張文星](#)
耳標或編號：6J979
鹿代碼：CE01
茸重(台兩)：-



水鹿

頭剪組

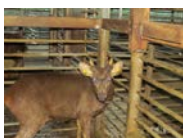
台中市 [張佳能](#)
耳標或編號：05H142
鹿代碼：HZ01
茸重(台兩)：-



水鹿

頭剪組

南投縣 [張金木](#)
耳標或編號：29
鹿代碼：BY02
茸重(台兩)：-



水鹿

頭剪組

高雄市 [張金杰](#)
耳標或編號：05P0025
鹿代碼：DO01
茸重(台兩)：-



水鹿

頭剪組

台南市 [張家豪](#)
耳標或編號：05C8315
鹿代碼：AQ01
茸重(台兩)：-



水鹿

頭剪組

南投縣 [張添發](#)
耳標或編號：367
鹿代碼：BL02
茸重(台兩)：-



水鹿

頭剪組

台中市 [張鶴齡](#)
耳標或編號：05H173
鹿代碼：GH01
茸重(台兩)：-



水鹿

頭剪組

台南市 [許先登](#)
耳標或編號：05O684
鹿代碼：DP01
茸重(台兩)：-



水鹿

頭剪組

雲林縣 [許有義](#)

耳標或編號：35

鹿代碼：IA03

茸重(台兩)：-



水鹿

頭剪組

嘉義縣 [郭皇志](#)

耳標或編號：05H141

鹿代碼：GI03

茸重(台兩)：-



水鹿

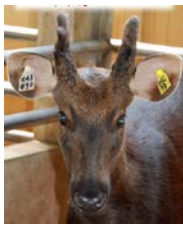
頭剪組

雲林縣 [陳永盛](#)

耳標或編號：05L78

鹿代碼：KH02

茸重(台兩)：-



水鹿

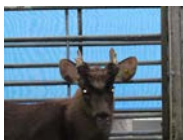
頭剪組

雲林縣 [陳杏時](#)

耳標或編號：311

鹿代碼：HI03

茸重(台兩)：-



水鹿

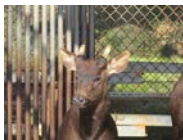
頭剪組

南投縣 [陳進城](#)

耳標或編號：拍照存證

鹿代碼：AP01

茸重(台兩)：-



水鹿

頭剪組

南投縣 [游忠川](#)

耳標或編號：B612

鹿代碼：AA01

茸重(台兩)：-



水鹿

頭剪組

高雄市 [楊王美麗](#)

耳標或編號：05P291

鹿代碼：BE01

茸重(台兩)：-



水鹿

頭剪組

台中市 [楊順榮](#)

耳標或編號：05H0022

鹿代碼：BN01

茸重(台兩)：-



水鹿

頭剪組

南投縣 [連東周](#)

耳標或編號：90

鹿代碼：CT03

茸重(台兩)：-



水鹿

頭剪組

南投縣 [陳氏和](#)

耳標或編號：拍照存證

鹿代碼：JZ02

茸重(台兩)：-



水鹿

頭剪組

雲林縣 [陳杏時](#)

耳標或編號：313

鹿代碼：HI01

茸重(台兩)：-



水鹿

頭剪組

台中市 [陳芋道](#)

耳標或編號：拍照存證

鹿代碼：JU01

茸重(台兩)：-



水鹿

頭剪組

南投縣 [陳誌倫](#)

耳標或編號：W66

鹿代碼：ID01

茸重(台兩)：-



水鹿

頭剪組

南投縣 [游忠川](#)

耳標或編號：A656

鹿代碼：AA01

茸重(台兩)：-



水鹿

頭剪組

高雄市 [楊王美麗](#)

耳標或編號：05P301

鹿代碼：BE03

茸重(台兩)：-



水鹿

頭剪組

高雄市 [溫志崇](#)

耳標或編號：05P0152

鹿代碼：DS02

茸重(台兩)：-



水鹿

頭剪組

嘉義縣 [郭皇志](#)

耳標或編號：05P161

鹿代碼：GI01

茸重(台兩)：-



水鹿

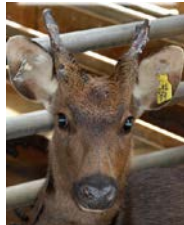
頭剪組

雲林縣 [陳永盛](#)

耳標或編號：05L79

鹿代碼：KH01

茸重(台兩)：-



水鹿

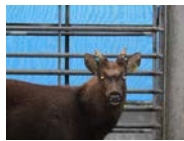
頭剪組

雲林縣 [陳杏時](#)

耳標或編號：309

鹿代碼：HI02

茸重(台兩)：-



水鹿

頭剪組

台中市 [陳明照](#)

耳標或編號：5

鹿代碼：FN01

茸重(台兩)：-



水鹿

頭剪組

南投縣 [陳寶生](#)

耳標或編號：C54

鹿代碼：KG01

茸重(台兩)：-



水鹿

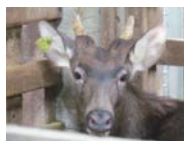
頭剪組

高雄市 [黃琨展](#)

耳標或編號：1274

鹿代碼：KC02

茸重(台兩)：-



水鹿

頭剪組

台南市 [楊宏惠](#)

耳標或編號：05O2341

鹿代碼：DR02

茸重(台兩)：-



水鹿

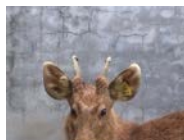
頭剪組

高雄市 [溫志崇](#)

耳標或編號：05P070

鹿代碼：DS03

茸重(台兩)：-



水鹿

頭剪組

彰化縣 [詹仁凱](#)
耳標或編號：1501
鹿代碼：CU01
茸重(台兩)：-



水鹿

頭剪組

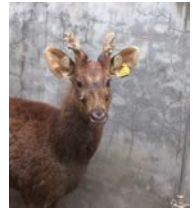
彰化縣 [詹仁凱](#)
耳標或編號：1502
鹿代碼：CU02
茸重(台兩)：-



水鹿

頭剪組

屏東縣 [鄧富樹](#)
耳標或編號：05P0068
鹿代碼：DT01
茸重(台兩)：-



水鹿

頭剪組

台南市 [劉仙賜](#)
耳標或編號：0877
鹿代碼：CC01
茸重(台兩)：-



水鹿

頭剪組

台南市 [劉仙賜](#)
耳標或編號：6555
鹿代碼：CC02
茸重(台兩)：-



水鹿

頭剪組

台南市 [劉仙賜](#)
耳標或編號：6557
鹿代碼：CC03
茸重(台兩)：-



水鹿

頭剪組

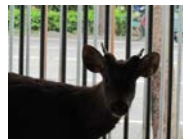
台南市 [劉仙賜](#)
耳標或編號：0875
鹿代碼：CC04
茸重(台兩)：-



水鹿

頭剪組

台南市 [劉仙賜](#)
耳標或編號：0863
鹿代碼：CC06
茸重(台兩)：-



水鹿

頭剪組

台南市 [劉仙賜](#)
耳標或編號：3
鹿代碼：CC08
茸重(台兩)：-



水鹿

頭剪組

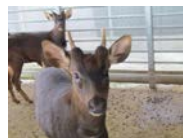
南投縣 [劉正文](#)
耳標或編號：05J0488
鹿代碼：CD01
茸重(台兩)：-



水鹿

頭剪組

嘉義縣 [劉永裕](#)
耳標或編號：拍照存證
鹿代碼：KI01
茸重(台兩)：-



水鹿

頭剪組

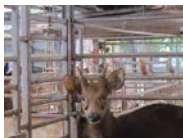
南投縣 [劉守振](#)
耳標或編號：1620
鹿代碼：GY01
茸重(台兩)：-



水鹿

頭剪組

南投縣 [劉原任](#)
耳標或編號：刺青 12
鹿代碼：JV01
茸重(台兩)：-



水鹿

頭剪組

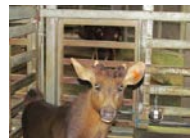
台中市 [劉茗瑋](#)
耳標或編號：60592
鹿代碼：BQ03
茸重(台兩)：-



水鹿

頭剪組

台中市 [劉茗瑋](#)
耳標或編號：80515
鹿代碼：BQ04
茸重(台兩)：-



水鹿

頭剪組

台中市 [劉茗瑋](#)
耳標或編號：80537
鹿代碼：BQ05
茸重(台兩)：-



水鹿

頭剪組

南投縣 [劉國弘](#)
耳標或編號：502
鹿代碼：BV01
茸重(台兩)：-



水鹿

頭剪組

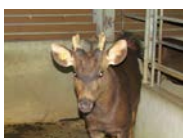
台南市 [劉嘉興](#)
耳標或編號：雙缺耳
鹿代碼：DU01
茸重(台兩)：-



水鹿

頭剪組

台南市 [劉嘉興](#)
耳標或編號：05J166
鹿代碼：DU02
茸重(台兩)：-



水鹿

頭剪組

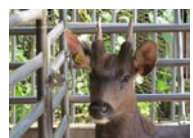
南投縣 [劉寶土](#)
耳標或編號：1608
鹿代碼：CH01
茸重(台兩)：-



水鹿

頭剪組

台南市 [歐鴻國](#)
耳標或編號：05H0067
鹿代碼：DV01
茸重(台兩)：-



水鹿

頭剪組

台南市 [潘瑞明](#)
耳標或編號：1365
鹿代碼：BC01
茸重(台兩)：-



水鹿

頭剪組

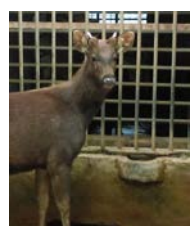
台南市 [潘瑞明](#)
耳標或編號：1364
鹿代碼：BC02
茸重(台兩)：-



水鹿

頭剪組

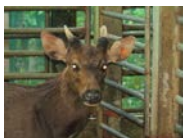
雲林縣 [蔡仲哲](#)
耳標或編號：25
鹿代碼：CV01
茸重(台兩)：-



水鹿

頭剪組

雲林縣 [蔡仲哲](#)
耳標或編號：344
鹿代碼：CV02
茸重(台兩)：-



水鹿

頭剪組

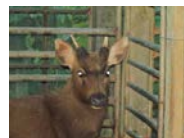
雲林縣 [蔡仲哲](#)
耳標或編號：345
鹿代碼：CV03
茸重(台兩)：-



水鹿

頭剪組

雲林縣 [蔡仲哲](#)
耳標或編號：343
鹿代碼：CV04
茸重(台兩)：-



水鹿

頭剪組

南投縣 [蔡佩萱](#)
耳標或編號：3
鹿代碼：IJ01
茸重(台兩)：-



水鹿

頭剪組

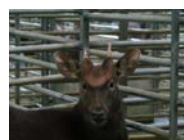
南投縣 [蔡佩萱](#)
耳標或編號：2
鹿代碼：IJ02
茸重(台兩)：-



水鹿

頭剪組

南投縣 [蔡佩萱](#)
耳標或編號：1
鹿代碼：IJ03
茸重(台兩)：-



水鹿

頭剪組

南投縣 [蔡佩萱](#)
耳標或編號：短缺耳
鹿代碼：IJ04
茸重(台兩)：-



水鹿

頭剪組

南投縣 [蔡佩萱](#)
耳標或編號：長缺耳
鹿代碼：IJ05
茸重(台兩)：-



水鹿

頭剪組

南投縣 [蔡孟璋](#)
耳標或編號：235
鹿代碼：BX02
茸重(台兩)：-



水鹿

頭剪組

南投縣 [蔡孟璋](#)
耳標或編號：248
鹿代碼：BX04
茸重(台兩)：-



水鹿

頭剪組

南投縣 [蔡孟璋](#)
耳標或編號：250
鹿代碼：BX06
茸重(台兩)：-



水鹿

頭剪組

台南市 [鄭景軒](#)
耳標或編號：05O481
鹿代碼：JJ01
茸重(台兩)：-



水鹿

頭剪組

南投縣 [盧永福](#)
耳標或編號：91
鹿代碼：FR01
茸重(台兩)：-



水鹿

頭剪組

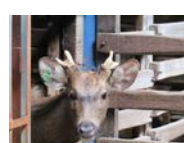
南投縣 [盧有琳](#)
耳標或編號：267
鹿代碼：GL01
茸重(台兩)：-



水鹿

頭剪組

高雄市 [盧米雄](#)
耳標或編號：163
鹿代碼：DW01
茸重(台兩)：-



水鹿

頭剪組

高雄市 [盧米雄](#)
耳標或編號：171
鹿代碼：DW02
茸重(台兩)：-



水鹿

頭剪組

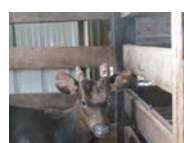
南投縣 [盧秀蓉](#)
耳標或編號：F20
鹿代碼：GT01
茸重(台兩)：-



水鹿

頭剪組

南投縣 [盧明毅](#)
耳標或編號：缺耳
鹿代碼：GM02
茸重(台兩)：-



水鹿

頭剪組

南投縣 [盧明毅](#)
耳標或編號：05P109
鹿代碼：GM03
茸重(台兩)：-



水鹿

頭剪組

南投縣 [盧銘鋒](#)
耳標或編號：0122
鹿代碼：BJ01
茸重(台兩)：-



水鹿

頭剪組

台南市 [謝旻錦](#)
耳標或編號：05O161
鹿代碼：EZ01
茸重(台兩)：-



水鹿

頭剪組

台南市 [謝旻錦](#)
耳標或編號：05O122
鹿代碼：EZ02
茸重(台兩)：-



水鹿

頭剪組

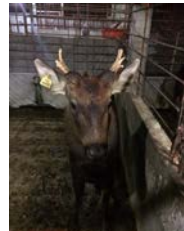
台南市 [謝旻錦](#)
耳標或編號：05O138
鹿代碼：EZ03
茸重(台兩)：-



水鹿

頭剪組

高雄市 [鍾運德](#)
耳標或編號：05P0150
鹿代碼：HK01
茸重(台兩)：-



水鹿

頭剪組

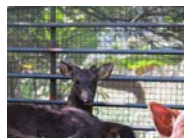
南投縣 魏貴承
耳標或編號：6
鹿代碼：IL01
茸重(台兩)：-



水鹿

頭剪組

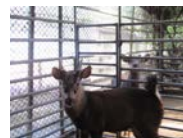
南投縣 羅堯聘
耳標或編號：05J541
鹿代碼：GP01
茸重(台兩)：-



水鹿

頭剪組

南投縣 羅極聘
耳標或編號：拍照存證
鹿代碼：KA01
茸重(台兩)：-



水鹿

頭剪組

南投縣 羅祺淵
耳標或編號：88
鹿代碼：IM01
茸重(台兩)：-



水鹿

頭剪組

南投縣 羅祺淵
耳標或編號：剪耳
鹿代碼：IM02
茸重(台兩)：-



水鹿

頭剪組

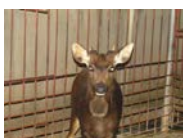
南投縣 羅祺淵
耳標或編號：85
鹿代碼：IM03
茸重(台兩)：-



水鹿

頭剪組

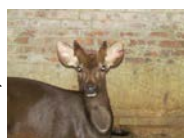
台南市 蘇文聰
耳標或編號：全場一頭
鹿代碼：UU01
茸重(台兩)：-



水鹿

頭剪組

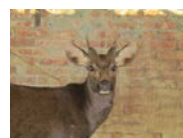
台南市 蘇勝賢
耳標或編號：全場一頭
鹿代碼：DZ01
茸重(台兩)：-



水鹿

頭剪組

台南市 蘇福道
耳標或編號：全場一頭
鹿代碼：FG01
茸重(台兩)：-



台灣北區養鹿聯誼會公鹿串穗名錄(頭剪茸重無紀錄，依畜主姓名筆劃)

水鹿

頭剪組

新北市 李生宏
耳標或編號：未編號
鹿代碼：JF01
茸重(台兩)：-



水鹿

頭剪組

桃園市 邱創益
耳標或編號：0002
鹿代碼：AY01
茸重(台兩)：-



水鹿

頭剪組

台北市 高炳堃
耳標或編號：179
鹿代碼：PP01
茸重(台兩)：-



水鹿

頭剪組

桃園市 高添福
耳標或編號：081
鹿代碼：ES01
茸重(台兩)：-



水鹿

頭剪組

新竹市 曾茂雄
耳標或編號：0001
鹿代碼：AL01
茸重(台兩)：-



水鹿

頭剪組

新北市 黃明宗
耳標或編號：002
鹿代碼：JC01
茸重(台兩)：-



水鹿

頭剪組

新北市 黃明宗
耳標或編號：003
鹿代碼：JC02
茸重(台兩)：-



水鹿

頭剪組

新北市 黃明宗
耳標或編號：004
鹿代碼：JC03
茸重(台兩)：-



水鹿

頭剪組

新北市 鄭宏淇
耳標或編號：未編號
鹿代碼：JD01
茸重(台兩)：-



水鹿

頭剪組

台北市 鄭隆盛
耳標或編號：5269
鹿代碼：QQ04
茸重(台兩)：-



水鹿

頭剪組

新北市 鐘懷書
耳標或編號：721
鹿代碼：AB01
茸重(台兩)：-



水鹿

頭剪組

新北市 鐘懷書
耳標或編號：722
鹿代碼：AB02
茸重(台兩)：-

