

### (三)公鹿串穗但無剪茸前照片名錄(157 頭)

台灣養鹿中南區聯誼會公鹿串穗名錄(頭剪茸重無紀錄，依畜主姓名筆劃)

水鹿

頭剪組

南投縣 [王金墻](#)

耳標或編號：253

鹿代碼：ER01

茸重(台兩)：-



水鹿

頭剪組

高雄市 [王慶賢](#)

耳標或編號：325

鹿代碼：AI01

茸重(台兩)：-



水鹿

頭剪組

高雄市 [王慶賢](#)

耳標或編號：312

鹿代碼：AI07

茸重(台兩)：-



水鹿

頭剪組

南投縣 [古善星](#)

耳標或編號：83

鹿代碼：AC01

茸重(台兩)：-



水鹿

頭剪組

嘉義縣 [李宏吉](#)

耳標或編號：9922

鹿代碼：HM02

茸重(台兩)：-



水鹿

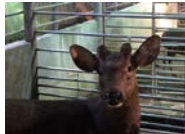
頭剪組

高雄市 [李嘉保](#)

耳標或編號：086

鹿代碼：DJ04

茸重(台兩)：-



水鹿

頭剪組

南投縣 [李錦龍](#)

耳標或編號：122

鹿代碼：CM01

茸重(台兩)：-



水鹿

頭剪組

高雄市 [王能賢](#)

耳標或編號：06P71

鹿代碼：DG03

茸重(台兩)：-



水鹿

頭剪組

高雄市 [王慶賢](#)

耳標或編號：311

鹿代碼：AI03

茸重(台兩)：-



水鹿

頭剪組

台南市 [王憲珍](#)

耳標或編號：0073

鹿代碼：FO01

茸重(台兩)：-



水鹿

頭剪組

台南市 [白春桐](#)

耳標或編號：088

鹿代碼：FW01

茸重(台兩)：-



水鹿

頭剪組

南投縣 [李連成](#)

耳標或編號：608

鹿代碼：FH01

茸重(台兩)：-



水鹿

頭剪組

高雄市 [李嘉保](#)

耳標或編號：089

鹿代碼：DJ05

茸重(台兩)：-



水鹿

頭剪組

高雄市 [周添財](#)

耳標或編號：

06P0007

鹿代碼：MM01

茸重(台兩)：-



水鹿

頭剪組

高雄市 [王能賢](#)

耳標或編號：06P80

鹿代碼：DG04

茸重(台兩)：-



水鹿

頭剪組

高雄市 [王慶賢](#)

耳標或編號：321

鹿代碼：AI04

茸重(台兩)：-



水鹿

頭剪組

南投縣 [古明德](#)

耳標或編號：176

鹿代碼：AZ01

茸重(台兩)：-



水鹿

頭剪組

台中市 [李永源](#)

耳標或編號：

全場一頭

鹿代碼：HS01

茸重(台兩)：-



水鹿

頭剪組

高雄市 [李嘉保](#)

耳標或編號：087

鹿代碼：DJ03

茸重(台兩)：-



水鹿

頭剪組

台南市 [李慶良](#)

耳標或編號：1662

鹿代碼：DK02

茸重(台兩)：-



水鹿

頭剪組

台中市 [林昌億](#)

耳標或編號：6H182

鹿代碼：EW01

茸重(台兩)：-



水鹿

頭剪組

台南市 [林昆鋒](#)

耳標或編號：

06O0011

鹿代碼：GU01

茸重(台兩)：-



水鹿

頭剪組

台南市 [林昆鋒](#)

耳標或編號：

06O0015

鹿代碼：GU02

茸重(台兩)：-



水鹿

頭剪組

南投縣 [林淑女](#)

耳標或編號：67

鹿代碼：BK03

茸重(台兩)：-



水鹿

頭剪組

南投縣 [林達水](#)

耳標或編號：180

鹿代碼：FI01

茸重(台兩)：-



水鹿

頭剪組

南投縣 [林達水](#)

耳標或編號：181

鹿代碼：FI02

茸重(台兩)：-



水鹿

頭剪組

南投縣 [邱志明](#)

耳標或編號：890

鹿代碼：HV01

茸重(台兩)：-



水鹿

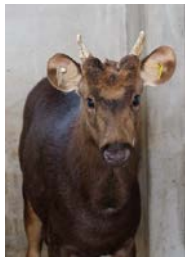
頭剪組

台中市 [邱松美](#)

耳標或編號：626

鹿代碼：FP01

茸重(台兩)：-



水鹿

頭剪組

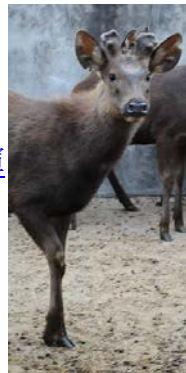
屏東縣 [邱泉輝](#)

耳標或編號：

拍照存證

鹿代碼：DM01

茸重(台兩)：-



水鹿

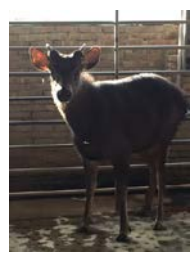
頭剪組

台中市 [邱茂雲](#)

耳標或編號：94

鹿代碼：BR01

茸重(台兩)：-



水鹿

頭剪組

台南市 [姜炎龍](#)

耳標或編號：2407

鹿代碼：FV01

茸重(台兩)：-



水鹿

頭剪組

南投縣 [胡聖杰](#)

耳標或編號：031

鹿代碼：HY01

茸重(台兩)：-



水鹿

頭剪組

南投縣 [范兆璧](#)

耳標或編號：61

鹿代碼：CI01

茸重(台兩)：-



水鹿

頭剪組

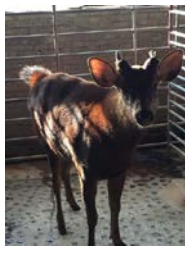
彰化縣 [孫炳修](#)

耳標或編號：

98

鹿代碼：BB01

茸重(台兩)：-



水鹿

頭剪組

嘉義縣 [翁明儀](#)

耳標或編號：

106M0090

鹿代碼：AH01

茸重(台兩)：-



水鹿

頭剪組

嘉義縣 [翁明儀](#)

耳標或編號：

106M0088

鹿代碼：AH02

茸重(台兩)：-



水鹿

頭剪組

南投縣 [張文星](#)

耳標或編號：1144

鹿代碼：CE02

茸重(台兩)：-



水鹿

頭剪組

台中市 [張佳能](#)

耳標或編號：6H64

鹿代碼：HZ01

茸重(台兩)：-



水鹿

頭剪組

高雄市 [張金龍](#)

耳標或編號：

06P0210

鹿代碼：EO01

茸重(台兩)：-



水鹿

頭剪組

台南市 [張家豪](#)

耳標或編號：

06O8024

鹿代碼：AQ04

茸重(台兩)：-



水鹿

頭剪組

南投縣 [張添發](#)

耳標或編號：27

鹿代碼：BL01

茸重(台兩)：-



水鹿

頭剪組

南投縣 [張添發](#)

耳標或編號：18

鹿代碼：BL02

茸重(台兩)：-





水鹿

頭剪組

南投縣 [張添發](#)

耳標或編號：69

鹿代碼：BL03

茸重(台兩)：-



水鹿

頭剪組

台中市 [張鶴齡](#)

耳標或編號：

6H381

鹿代碼：GH01

茸重(台兩)：-



水鹿

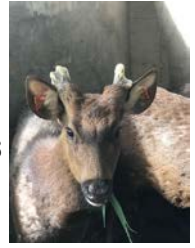
頭剪組

台中市 [張鶴齡](#)

耳標或編號：6H383

鹿代碼：GH02

茸重(台兩)：-



水鹿

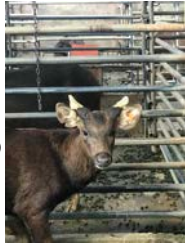
頭剪組

台中市 [張鶴齡](#)

耳標或編號：6H389

鹿代碼：GH04

茸重(台兩)：-



水鹿

頭剪組

雲林縣 [許有義](#)

耳標或編號：10

鹿代碼：IA04

茸重(台兩)：-



水鹿

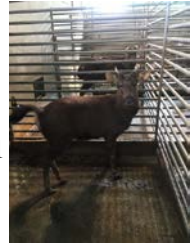
頭剪組

台中市 [連詩昇](#)

耳標或編號：06H161

鹿代碼：BH01

茸重(台兩)：-



水鹿

頭剪組

彰化縣 [郭文鎮](#)

耳標或編號：

拍照存證

鹿代碼：KN01

茸重(台兩)：-



水鹿

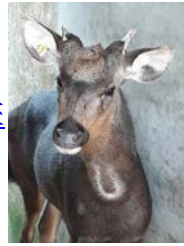
頭剪組

雲林縣 [郭長益](#)

耳標或編號：63

鹿代碼：AF01

茸重(台兩)：-



水鹿

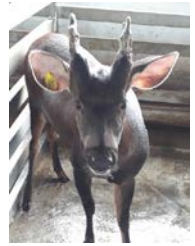
頭剪組

雲林縣 [郭長益](#)

耳標或編號：65

鹿代碼：AF02

茸重(台兩)：-



水鹿

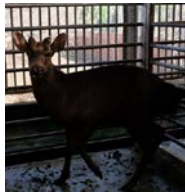
頭剪組

南投縣 [陳錫洲](#)

耳標或編號：28

鹿代碼：AM01

茸重(台兩)：-



水鹿

頭剪組

雲林縣 [陳水盛](#)

耳標或編號：049

鹿代碼：KS01

茸重(台兩)：-



水鹿

頭剪組

雲林縣 [陳水盛](#)

耳標或編號：043

鹿代碼：KS02

茸重(台兩)：-



水鹿

頭剪組

高雄市 [陳奇汰](#)

耳標或編號：283

鹿代碼：EL01

茸重(台兩)：-



水鹿

頭剪組

南投縣 [陳瑞洲](#)

耳標或編號：0069

鹿代碼：CS01

茸重(台兩)：-



水鹿

頭剪組

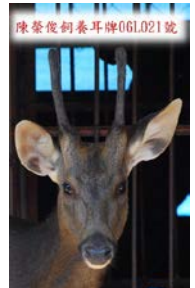
雲林縣 [陳榮俊](#)

耳標或編號：

07L0021

鹿代碼：HL01

茸重(台兩)：-



水鹿

頭剪組

南投縣 [陳誌倫](#)

耳標或編號：W72

鹿代碼：ID01

茸重(台兩)：-



水鹿

頭剪組

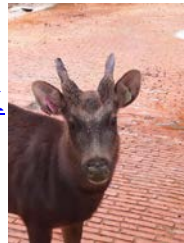
南投縣 [陳寶生](#)

耳標或編號：

07J0072

鹿代碼：KG01

茸重(台兩)：-



水鹿

頭剪組

南投縣 [游忠川](#)

耳標或編號：7759

鹿代碼：AA02

茸重(台兩)：-



水鹿

頭剪組

雲林縣 [黃志強](#)

耳標或編號：

06L101

鹿代碼：CX01

茸重(台兩)：-



水鹿

頭剪組

雲林縣 [黃志強](#)

耳標或編號：

06L103

鹿代碼：CX02

茸重(台兩)：-



水鹿

頭剪組

雲林縣 [黃志強](#)

耳標或編號：

06L106

鹿代碼：CX03

茸重(台兩)：-



水鹿

頭剪組

高雄市 [黃琨展](#)

耳標或編號：

拍照存證

鹿代碼：KC01

茸重(台兩)：-



水鹿

頭剪組

高雄市 [黃琨展](#)

耳標或編號：

拍照存證

鹿代碼：KC02

茸重(台兩)：-



水鹿

頭剪組

高雄市 [黃學鵬](#)

耳標或編號：0338

鹿代碼：DQ01

茸重(台兩)：-



水鹿

頭剪組

高雄市 [楊王美麗](#)

耳標或編號：

06P99

鹿代碼：BE01

茸重(台兩)：-



水鹿

頭剪組

台南市 [楊宏惠](#)

耳標或編號：0601

鹿代碼：DR01

茸重(台兩)：-



水鹿

頭剪組

台南市 [楊宏惠](#)

耳標或編號：97

鹿代碼：DR02

茸重(台兩)：-



水鹿

頭剪組

嘉義縣 [楊啟明](#)

耳標或編號：116

鹿代碼：DF02

茸重(台兩)：-



水鹿

頭剪組

台中市 [楊順榮](#)

耳標或編號：

6H069

鹿代碼：BN01

茸重(台兩)：-



水鹿

頭剪組

高雄市 [溫志崇](#)

耳標或編號：

06P0165

鹿代碼：DS01

茸重(台兩)：-



水鹿

頭剪組

高雄市 [溫志崇](#)

耳標或編號：

06P0167

鹿代碼：DS02

茸重(台兩)：-



水鹿

頭剪組

高雄市 [溫志崇](#)

耳標或編號：

06P0175

鹿代碼：DS03

茸重(台兩)：-



水鹿

頭剪組

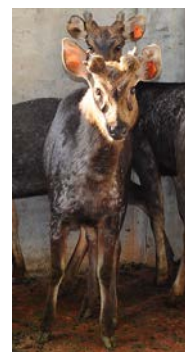
高雄市 [溫志崇](#)

耳標或編號：

06P0177

鹿代碼：DS04

茸重(台兩)：-



水鹿

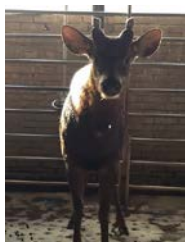
頭剪組

彰化縣 [詹仁凱](#)

耳標或編號：96

鹿代碼：CU01

茸重(台兩)：-



水鹿

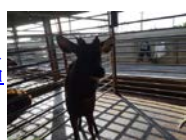
頭剪組

彰化縣 [廖昭銘](#)

耳標或編號：309

鹿代碼：KO01

茸重(台兩)：-



水鹿

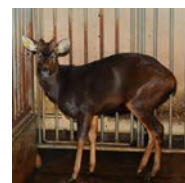
頭剪組

屏東縣 [鄞富樹](#)

耳標或編號：173

鹿代碼：DT01

茸重(台兩)：-



水鹿

頭剪組

南投縣 [劉仙賜](#)

耳標或編號：0191

鹿代碼：CC01

茸重(台兩)：-



水鹿

頭剪組

南投縣 [劉仙賜](#)

耳標或編號：2589

鹿代碼：CC02

茸重(台兩)：-



水鹿

頭剪組

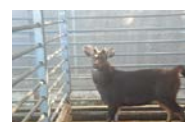
嘉義縣 [劉永裕](#)

耳標或編號：

拍照存證

鹿代碼：KI01

茸重(台兩)：-



水鹿

頭剪組

台中市 [劉茗璋](#)

耳標或編號：6H323

鹿代碼：BQ02

茸重(台兩)：-



水鹿

頭剪組

南投縣 [劉國弘](#)

耳標或編號：519

鹿代碼：BV01

茸重(台兩)：-



水鹿

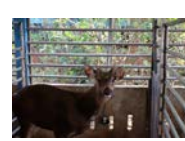
頭剪組

台南市 [歐鴻國](#)

耳標或編號：0342

鹿代碼：DV01

茸重(台兩)：-





水鹿

頭剪組

台南市 [潘瑞明](#)  
耳標或編號：2181  
鹿代碼：BC01  
茸重(台兩)：-



水鹿

頭剪組

台南市 [潘瑞明](#)  
耳標或編號：2182  
鹿代碼：BC02  
茸重(台兩)：-



水鹿

頭剪組

雲林縣 [蔡仲哲](#)  
耳標或編號：35  
鹿代碼：CV01  
茸重(台兩)：-



水鹿

頭剪組

雲林縣 [蔡仲哲](#)  
耳標或編號：36  
鹿代碼：CV02  
茸重(台兩)：-



水鹿

頭剪組

雲林縣 [蔡仲哲](#)  
耳標或編號：37  
鹿代碼：CV03  
茸重(台兩)：-



水鹿

頭剪組

雲林縣 [蔡仲哲](#)  
耳標或編號：39  
鹿代碼：CV04  
茸重(台兩)：-



水鹿

頭剪組

南投縣 [蔡孟璋](#)  
耳標或編號：264  
鹿代碼：BX01  
茸重(台兩)：-



水鹿

頭剪組

南投縣 [蔡孟璋](#)  
耳標或編號：257  
鹿代碼：BX02  
茸重(台兩)：-



水鹿

頭剪組

南投縣 [蔡孟璋](#)  
耳標或編號：263  
鹿代碼：BX03  
茸重(台兩)：-



水鹿

頭剪組

台南市 [鄭景軒](#)  
耳標或編號：493  
鹿代碼：JJ05  
茸重(台兩)：-



水鹿

頭剪組

高雄市 [盧米雄](#)  
耳標或編號：175  
鹿代碼：DW01  
茸重(台兩)：-



水鹿

頭剪組

高雄市 [盧米雄](#)  
耳標或編號：171  
鹿代碼：DW02  
茸重(台兩)：-



水鹿

頭剪組

南投縣 [盧秀容](#)  
耳標或編號：0060  
鹿代碼：CK01  
茸重(台兩)：-



水鹿

頭剪組

南投縣 [盧明毅](#)  
耳標或編號：15  
鹿代碼：GM01  
茸重(台兩)：-



水鹿

頭剪組

南投縣 [盧明毅](#)  
耳標或編號：11  
鹿代碼：GM02  
茸重(台兩)：-



水鹿

頭剪組

南投縣 [盧明毅](#)  
耳標或編號：16  
鹿代碼：GM03  
茸重(台兩)：-



水鹿

頭剪組

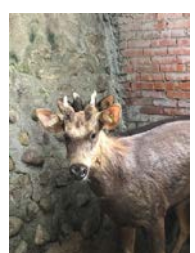
南投縣 [盧明毅](#)  
耳標或編號：13  
鹿代碼：GM04  
茸重(台兩)：-



水鹿

頭剪組

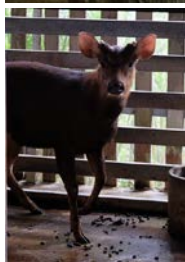
南投縣 [盧明毅](#)  
耳標或編號：20  
鹿代碼：GM06  
茸重(台兩)：-



水鹿

頭剪組

台中市 [賴三瑩](#)  
耳標或編號：2  
鹿代碼：BM01  
茸重(台兩)：-



水鹿

頭剪組

雲林縣 [賴欽榮](#)  
耳標或編號：  
06L43  
鹿代碼：HJ01  
茸重(台兩)：-



水鹿

頭剪組

台南市 [謝旻錦](#)  
耳標或編號：  
06O0189  
鹿代碼：EZ01  
茸重(台兩)：-



水鹿

頭剪組

台南市 [謝旻錦](#)

耳標或編號：  
06O0183  
鹿代碼：EZ02  
茸重(台兩)：-



水鹿

頭剪組

台南市 [謝旻錦](#)

耳標或編號：  
06O0019  
鹿代碼：EZ03  
茸重(台兩)：-



水鹿

頭剪組

高雄市 [鍾運德](#)

耳標或編號：  
06P0252  
鹿代碼：HK01  
茸重(台兩)：-



水鹿

頭剪組

台南市 [顏世一](#)

耳標或編號：0623  
鹿代碼：DY01  
茸重(台兩)：-



水鹿

頭剪組

台南市 [顏世一](#)

耳標或編號：0625  
鹿代碼：DY02  
茸重(台兩)：-



水鹿

頭剪組

南投縣 [羅堯聘](#)

耳標或編號：666  
鹿代碼：GP01  
茸重(台兩)：-



水鹿

頭剪組

南投縣 [羅祺淵](#)

耳標或編號：155  
鹿代碼：IM01  
茸重(台兩)：-



水鹿

頭剪組

台南市 [蘇文聰](#)

耳標或編號：20  
鹿代碼：UU01  
茸重(台兩)：-

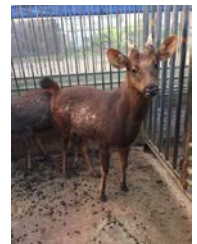


水鹿

頭剪組

台南市 [蘇伯千](#)

耳標或編號：A302  
鹿代碼：KU01  
茸重(台兩)：-

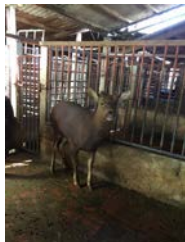


水鹿

頭剪組

台南市 [蘇伯千](#)

耳標或編號：  
拍照存證(左耳尾  
尖剪一角)  
鹿代碼：KU02  
茸重(台兩)：-



水鹿

頭剪組

台南市 [蘇伯千](#)

耳標或編號：  
拍照存證(左耳上  
下各剪一角)  
鹿代碼：KU03  
茸重(台兩)：-



水鹿

頭剪組

台南市 [蘇勝賢](#)

耳標或編號：  
全場一頭  
鹿代碼：DZ01  
茸重(台兩)：-





台灣北區養鹿聯誼會公鹿串穗名錄(頭剪茸重無紀錄，依畜主姓名筆劃)

水鹿

頭剪組

台北市 [王清江](#)

耳標或編號：252

鹿代碼：EP01

茸重(台兩)：-



水鹿

頭剪組

台北市 [王清江](#)

耳標或編號：535

鹿代碼：EP02

茸重(台兩)：-



水鹿

頭剪組

台北市 [王清江](#)

耳標或編號：671

鹿代碼：EP03

茸重(台兩)：-



水鹿

頭剪組

新北市 [李生宏](#)

耳標或編號：079

鹿代碼：JF01

茸重(台兩)：-



水鹿

頭剪組

新北市 [李生宏](#)

耳標或編號：未編號

鹿代碼：JF02

茸重(台兩)：-



水鹿

頭剪組

新北市 [李家耀](#)

耳標或編號：181

鹿代碼：AG01

茸重(台兩)：-



水鹿

頭剪組

新北市 [李家耀](#)

耳標或編號：182

鹿代碼：AG02

茸重(台兩)：-



水鹿

頭剪組

新北市 [周水田](#)

耳標或編號：594

鹿代碼：EI01

茸重(台兩)：-



水鹿

頭剪組

新北市 [周水田](#)

耳標或編號：596

鹿代碼：EI02

茸重(台兩)：-



水鹿

頭剪組

新北市 [周水田](#)

耳標或編號：598

鹿代碼：EI03

茸重(台兩)：-



水鹿

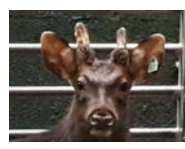
頭剪組

基隆市 [林永龍](#)

耳標或編號：062

鹿代碼：AD01

茸重(台兩)：-



水鹿

頭剪組

新竹縣 [林進燈](#)

耳標或編號：未編號

鹿代碼：JO01

茸重(台兩)：-



水鹿

頭剪組

桃園市 [邱創益](#)

耳標或編號：三腳

鹿代碼：AY01

茸重(台兩)：-



水鹿

頭剪組

苗栗縣 [姚金七](#)

耳標或編號：5F181

鹿代碼：HH01

茸重(台兩)：-



水鹿

頭剪組

苗栗縣 [姚金七](#)

耳標或編號：5F183

鹿代碼：HH02

茸重(台兩)：-



水鹿

頭剪組

台北市 [高炳堃](#)

耳標或編號：185

鹿代碼：PP01

茸重(台兩)：-



水鹿

頭剪組

台北市 [高炳堃](#)

耳標或編號：186

鹿代碼：PP02

茸重(台兩)：-



水鹿

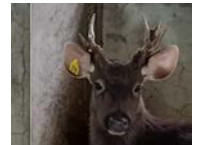
頭剪組

桃園市 [高添福](#)

耳標或編號：079

鹿代碼：ES01

茸重(台兩)：-



水鹿

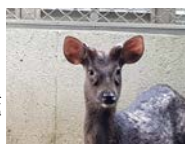
頭剪組

宜蘭縣 [康國璋](#)

耳標或編號：未編號

鹿代碼：IN01

茸重(台兩)：-



水鹿

頭剪組

新北市 [張添富](#)

耳標或編號：159

鹿代碼：JM01

茸重(台兩)：-



水鹿

頭剪組

桃園市 [張清松](#)

耳標或編號：未編號

鹿代碼：IT01

茸重(台兩)：-



水鹿

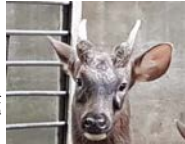
頭剪組

新竹市 [曾茂雄](#)

耳標或編號：未編號

一

鹿代碼：AL01



水鹿

頭剪組

新竹市 [曾茂雄](#)

耳標或編號：未編號

二

鹿代碼：AL02



水鹿

頭剪組

新竹市 [曾茂雄](#)

耳標或編號：未編號

三

鹿代碼：AL03



茸重(台兩)：-

水鹿

頭剪組

桃園市 [黃文斌](#)

耳標或編號：未編號

鹿代碼：IX01

茸重(台兩)：-



水鹿

頭剪組

新北市 [黃明宗](#)

耳標或編號：011

鹿代碼：JC03

茸重(台兩)：-



水鹿

頭剪組

桃園市 [潘忠欽](#)

耳標或編號：3736

鹿代碼：IR03

茸重(台兩)：-



水鹿

頭剪組

桃園市 [鄭建智](#)

耳標或編號：035

鹿代碼：NN02

茸重(台兩)：-



水鹿

頭剪組

台北市 [鄭隆盛](#)

耳標或編號：6769

鹿代碼：QQ02

茸重(台兩)：-



水鹿

頭剪組

新北市 [鐘懷書](#)

耳標或編號：未編號

鹿代碼：AB01

茸重(台兩)：-



茸重(台兩)：-

水鹿

頭剪組

新北市 [黃明宗](#)

耳標或編號：006

鹿代碼：JC01

茸重(台兩)：-



水鹿

頭剪組

桃園市 [潘忠欽](#)

耳標或編號：1722

鹿代碼：IR01

茸重(台兩)：-



水鹿

頭剪組

新北市 [鄭宏淇](#)

耳標或編號：未編號

鹿代碼：JD01

茸重(台兩)：-



水鹿

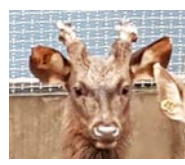
頭剪組

桃園市 [鄭建智](#)

耳標或編號：058

鹿代碼：NN03

茸重(台兩)：-



水鹿

頭剪組

台北市 [鄭隆盛](#)

耳標或編號：6865

鹿代碼：QQ03

茸重(台兩)：-



茸重(台兩)：-

水鹿

頭剪組

新北市 [黃明宗](#)

耳標或編號：007

鹿代碼：JC02

茸重(台兩)：-



水鹿

頭剪組

桃園市 [潘忠欽](#)

耳標或編號：3726

鹿代碼：IR02

茸重(台兩)：-



水鹿

頭剪組

桃園市 [鄭建智](#)

耳標或編號：034

鹿代碼：NN01

茸重(台兩)：-



水鹿

頭剪組

台北市 [鄭隆盛](#)

耳標或編號：6536

鹿代碼：QQ01

茸重(台兩)：-



水鹿

頭剪組

新北市 [鐘民正](#)

耳標或編號：271

鹿代碼：JE01

茸重(台兩)：-

