

台灣北區養鹿聯誼會 2022 年(第 17 屆)公鹿串穗及頭剪名錄(茸重高低排序)

名次	縣市	鹿場	畜主	鹿耳標 或編號	出生 日期	剪茸 月齡	剪茸 日期	鹿茸重 (台兩)	鹿茸重 (公克)
17	台北市	芳盛鹿苑	鄭隆盛	9755	2020/5/1	25	2022/6/25	106.00	3,975.00
20	新竹縣	橫山養鹿場	林進燈	0006	-	-	2022/6/25	100.80	3,780.00
21	台北市	芳盛鹿苑	鄭隆盛	93265	2020/4/5	26	2022/6/19	100.50	3,768.75

<p><b>水鹿</b> <b>頭剪組</b> 台北市 <u>鄭隆盛</u> 耳標或編號：9755 鹿代碼：QQ02 出生日期：2020/5/1 剪茸日期：2022/6/25 茸重(台兩)：106.00</p> 	<p><b>水鹿</b> <b>頭剪組</b> 新竹縣 <u>林進燈</u> 耳標或編號：0006 鹿代碼：JO01 出生日期：- 剪茸日期：2022/6/25 茸重(台兩)：100.80</p> 
<p><b>水鹿</b> <b>頭剪組</b> 台北市 <u>鄭隆盛</u> 耳標或編號：93265 鹿代碼：QQ03 出生日期：2020/4/5 剪茸日期：2022/6/19 茸重(台兩)：100.50</p> 	<p><b>水鹿</b> <b>頭剪組</b> 桃園市 <u>潘忠欽</u> 耳標或編號：5016 鹿代碼：IR01 出生日期：- 剪茸日期：2022/5/29 茸重(台兩)：95.50</p> 
<p><b>水鹿</b> <b>頭剪組</b> 新竹縣 <u>彭茂坤</u> 耳標或編號：無耳號 鹿代碼：JP01 出生日期：2020/5/1 剪茸日期：2022/5/29 茸重(台兩)：94.60</p> 	<p><b>水鹿</b> <b>頭剪組</b> 台北市 <u>王清江</u> 耳標或編號：493 鹿代碼：EP01 出生日期：- 剪茸日期：2022/5/29 茸重(台兩)：82.10</p> 
<p><b>水鹿</b> <b>頭剪組</b> 新北市 <u>周水田</u> 耳標或編號：606 鹿代碼：EI01 出生日期：2020/3/17 剪茸日期：2022/5/30 茸重(台兩)：81.50</p> 	<p><b>水鹿</b> <b>頭剪組</b> 新北市 <u>鐘懷書</u> 耳標或編號：66 鹿代碼：AB03 出生日期：2020/5/5 剪茸日期：2022/5/18 茸重(台兩)：75.30</p> 
<p><b>水鹿</b> <b>頭剪組</b> 桃園市 <u>彭智良</u> 耳標或編號：10D0024 鹿代碼：MP01 出生日期：- 剪茸日期：2022/5/14 茸重(台兩)：73.80</p> 	<p><b>水鹿</b> <b>頭剪組</b> 苗栗縣 <u>林燦揚</u> 耳標或編號：10F0111 鹿代碼：LC03 出生日期：2020/5/3 剪茸日期：2022/4/12 茸重(台兩)：70.00</p> 

### (三)公鹿串穗但無剪茸前照片名錄(96 頭)

台灣養鹿中南區聯誼會公鹿串穗名錄(頭剪茸重無紀錄，依畜主姓名筆劃)

水鹿

頭剪組

南投縣 王金墻

耳標或編號：拍照存證

鹿代碼：ER01

茸重(台兩)：-



水鹿

頭剪組

高雄市 王能賢

耳標或編號：270

鹿代碼：DG01

茸重(台兩)：-



水鹿

頭剪組

高雄市 王能賢

耳標或編號：262

鹿代碼：DG02

茸重(台兩)：-



水鹿

頭剪組

高雄市 王能賢

耳標或編號：258

鹿代碼：DG03

茸重(台兩)：-



水鹿

頭剪組

台南市 王登教

耳標或編號：03

鹿代碼：LH01

茸重(台兩)：-



水鹿

頭剪組

高雄市 王慶賢

耳標或編號：365

鹿代碼：AI02

茸重(台兩)：-



水鹿

頭剪組

南投縣 吳敏裕

耳標或編號：D11

鹿代碼：CN01

茸重(台兩)：-



水鹿

頭剪組

南投縣 吳敏裕

耳標或編號：D12

鹿代碼：CN02

茸重(台兩)：-



水鹿

頭剪組

台中市 李永源

耳標或編號：599

鹿代碼：HS01

茸重(台兩)：-



水鹿

頭剪組

嘉義縣 李宏吉

耳標或編號：119

鹿代碼：HM02

茸重(台兩)：-



水鹿

頭剪組

南投縣 李連成

耳標或編號：923

鹿代碼：FH01

茸重(台兩)：-



水鹿

頭剪組

高雄市 李聖澤

耳標或編號：279

鹿代碼：LF01

茸重(台兩)：-



水鹿

頭剪組

高雄市 李聖澤

耳標或編號：拍照存證

鹿代碼：LF02

茸重(台兩)：-



水鹿

頭剪組

高雄市 李聖澤

耳標或編號：275

鹿代碼：LF03

茸重(台兩)：-



水鹿

頭剪組

高雄市 李聖澤

耳標或編號：拍照存證

鹿代碼：LF04

茸重(台兩)：-



水鹿

頭剪組

嘉義縣 李龍勝

耳標或編號：9160

鹿代碼：LN01

茸重(台兩)：-



水鹿

頭剪組

嘉義縣 李龍勝

耳標或編號：9195

鹿代碼：LN02

茸重(台兩)：-



水鹿

頭剪組

南投縣 林成璋

耳標或編號：209

鹿代碼：DE03

茸重(台兩)：-



水鹿

頭剪組

台南市 林昆鋒

耳標或編號：165

鹿代碼：GU01

茸重(台兩)：-



水鹿

頭剪組

南投縣 林俊籍

耳標或編號：7027

鹿代碼：LJ01

茸重(台兩)：-



水鹿

頭剪組

台南市 林聖傑

耳標或編號：31

鹿代碼：LX01

茸重(台兩)：-



水鹿

頭剪組

台南市 姜憲昌

耳標或編號：737

鹿代碼：HX01

茸重(台兩)：-



水鹿

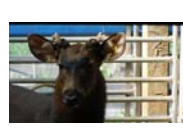
頭剪組

雲林縣 施懷智

耳標或編號：357

鹿代碼：LO01

茸重(台兩)：-



水鹿

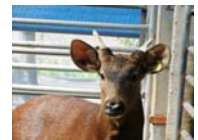
頭剪組

雲林縣 施懷智

耳標或編號：367

鹿代碼：LO04

茸重(台兩)：-



水鹿

頭剪組

雲林縣 施懷智  
耳標或編號：369  
鹿代碼：LO05  
茸重(台兩)：-



水鹿

頭剪組

雲林縣 紀輝鄉  
耳標或編號：92  
鹿代碼：CY01  
茸重(台兩)：-



水鹿

頭剪組

嘉義縣 翁明儀  
耳標或編號：016  
鹿代碼：AH01  
茸重(台兩)：-



水鹿

頭剪組

南投縣 張文星  
耳標或編號：305  
鹿代碼：CE02  
茸重(台兩)：-



水鹿

頭剪組

南投縣 張坤茂  
耳標或編號：27  
鹿代碼：KY01  
茸重(台兩)：-



水鹿

頭剪組

南投縣 張金木  
耳標或編號：56  
鹿代碼：BY01  
茸重(台兩)：-



水鹿

頭剪組

高雄市 張金龍  
耳標或編號：06067  
鹿代碼：EO01  
茸重(台兩)：-



水鹿

頭剪組

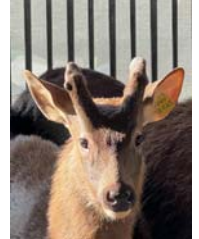
台南市 張家豪  
耳標或編號：0908024  
鹿代碼：AQ03  
茸重(台兩)：-



水鹿

頭剪組

台南市 張家豪  
耳標或編號：0902025  
鹿代碼：AQ04  
茸重(台兩)：-



水鹿

頭剪組

台南市 張家豪  
耳標或編號：0902215  
鹿代碼：AQ05  
茸重(台兩)：-



水鹿

頭剪組

南投縣 張添發  
耳標或編號：17  
鹿代碼：BL03  
茸重(台兩)：-



水鹿

頭剪組

南投縣 張添發  
耳標或編號：54  
鹿代碼：BL04  
茸重(台兩)：-



水鹿

頭剪組

南投縣 張慶雄  
耳標或編號：拍照存證  
鹿代碼：FU01  
茸重(台兩)：-



水鹿

頭剪組

雲林縣 張慶順  
耳標或編號：492  
鹿代碼：LT01  
茸重(台兩)：-



水鹿

頭剪組

台中市 張鶴齡  
耳標或編號：5360  
鹿代碼：GH01  
茸重(台兩)：-



水鹿

頭剪組

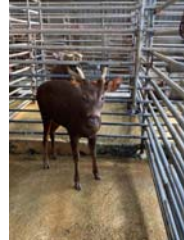
台中市 張鶴齡  
耳標或編號：D50  
鹿代碼：GH02  
茸重(台兩)：-



水鹿

頭剪組

台中市 張鶴齡  
耳標或編號：8959  
鹿代碼：GH03  
茸重(台兩)：-



水鹿

頭剪組

雲林縣 許有義  
耳標或編號：46  
鹿代碼：IA01  
茸重(台兩)：-



水鹿

頭剪組

雲林縣 許有義  
耳標或編號：45  
鹿代碼：IA02  
茸重(台兩)：-



水鹿

頭剪組

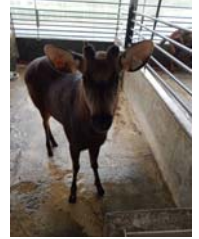
台南市 許傳勝  
耳標或編號：635  
鹿代碼：LI01  
茸重(台兩)：-



水鹿

頭剪組

南投縣 連正昌  
耳標或編號：392  
鹿代碼：KZ01  
茸重(台兩)：-



水鹿

頭剪組

南投縣 連東周  
耳標或編號：910  
鹿代碼：CT02  
茸重(台兩)：-



水鹿

頭剪組

南投縣 連東周  
耳標或編號：907  
鹿代碼：CT03  
茸重(台兩)：-



水鹿

頭剪組

嘉義縣 郭皇志  
耳標或編號：207  
鹿代碼：GI01  
茸重(台兩)：-



水鹿

頭剪組

台中市 陳亘彥  
耳標或編號：72  
鹿代碼：BU02  
茸重(台兩)：-



水鹿

頭剪組

高雄市 陳明義  
耳標或編號：856  
鹿代碼：EQ01  
茸重(台兩)：-



水鹿

頭剪組

台中市 陳振生  
耳標或編號：953  
鹿代碼：BO03  
茸重(台兩)：-



水鹿

頭剪組

台南市 陳慶宗  
耳標或編號：800  
鹿代碼：EV01  
茸重(台兩)：-



水鹿

頭剪組

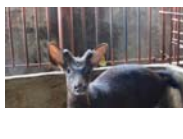
嘉義縣 黃浩竟  
耳標或編號：146  
鹿代碼：KT01  
茸重(台兩)：-



水鹿

頭剪組

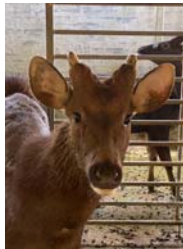
嘉義縣 楊啟明  
耳標或編號：131  
鹿代碼：DF02  
茸重(台兩)：-



水鹿

頭剪組

高雄市 溫志崇  
耳標或編號：09P317  
鹿代碼：DS02  
茸重(台兩)：-



水鹿

頭剪組

台中市 劉木勝  
耳標或編號：004  
鹿代碼：BS02  
茸重(台兩)：-



水鹿

頭剪組

南投縣 陳錫洲  
耳標或編號：109  
鹿代碼：AM01  
茸重(台兩)：-



水鹿

頭剪組

台中市 陳振生  
耳標或編號：951  
鹿代碼：BO01  
茸重(台兩)：-



水鹿

頭剪組

南投縣 陳進城  
耳標或編號：拍照存證  
鹿代碼：AP01  
茸重(台兩)：-



水鹿

頭剪組

南投縣 陳瑩蕙  
耳標或編號：17  
鹿代碼：LW01  
茸重(台兩)：-



水鹿

頭剪組

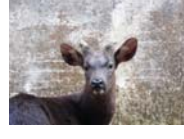
南投縣 黃巽江  
耳標或編號：573  
鹿代碼：GK01  
茸重(台兩)：-



水鹿

頭剪組

台中市 楊順榮  
耳標或編號：583  
鹿代碼：BN01  
茸重(台兩)：-



水鹿

頭剪組

彰化縣 詹仁凱  
耳標或編號：104  
鹿代碼：CU01  
茸重(台兩)：-



水鹿

頭剪組

台南市 劉仙賜  
耳標或編號：09O315  
鹿代碼：CC01  
茸重(台兩)：-



水鹿

頭剪組

台中市 陳光明  
耳標或編號：23  
鹿代碼：IC01  
茸重(台兩)：-



水鹿

頭剪組

台中市 陳振生  
耳標或編號：952  
鹿代碼：BO02  
茸重(台兩)：-



水鹿

頭剪組

雲林縣 陳榮俊  
耳標或編號：09L01  
鹿代碼：HL01  
茸重(台兩)：-



水鹿

頭剪組

雲林縣 黃志強  
耳標或編號：09L126  
鹿代碼：CX04  
茸重(台兩)：-



水鹿

頭剪組

嘉義縣 楊啟明  
耳標或編號：135  
鹿代碼：DF01  
茸重(台兩)：-



水鹿

頭剪組

高雄市 溫志崇  
耳標或編號：09P315  
鹿代碼：DS01  
茸重(台兩)：-



水鹿

頭剪組

台中市 劉木勝  
耳標或編號：003  
鹿代碼：BS01  
茸重(台兩)：-



水鹿

頭剪組

台南市 劉仙賜  
耳標或編號：09O 317  
鹿代碼：CC02  
茸重(台兩)：-



水鹿

頭剪組

台南市 劉仙賜  
耳標或編號：09O 369  
鹿代碼：CC03  
茸重(台兩)：-



水鹿

頭剪組

南投縣 劉明周  
耳標或編號：9H311  
鹿代碼：KD01  
茸重(台兩)：-



水鹿

頭剪組

南投縣 劉國弘  
耳標或編號：573  
鹿代碼：BV01  
茸重(台兩)：-



水鹿

頭剪組

南投縣 蔡孟璋  
耳標或編號：316  
鹿代碼：BX02  
茸重(台兩)：-



水鹿

頭剪組

南投縣 盧秀容  
耳標或編號：0013  
鹿代碼：CK01  
茸重(台兩)：-



水鹿

頭剪組

雲林縣 賴欽榮  
耳標或編號：09L01  
鹿代碼：HJ01  
茸重(台兩)：-



水鹿

頭剪組

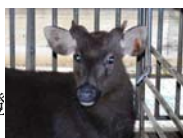
南投縣 羅祺淵  
耳標或編號：162  
鹿代碼：IM01  
茸重(台兩)：-



水鹿

頭剪組

台南市 蘇伯千  
耳標或編號：拍照存證  
鹿代碼：KU03  
茸重(台兩)：-



水鹿

頭剪組

南投縣 劉正文  
耳標或編號：拍照存證  
鹿代碼：CD01  
茸重(台兩)：-



水鹿

頭剪組

南投縣 劉俊宏  
耳標或編號：10J0162  
鹿代碼：KF01  
茸重(台兩)：-



水鹿

頭剪組

台南市 歐鴻國  
耳標或編號：539  
鹿代碼：DV01  
茸重(台兩)：-



水鹿

頭剪組

南投縣 蔡孟璋  
耳標或編號：304  
鹿代碼：BX03  
茸重(台兩)：-



水鹿

頭剪組

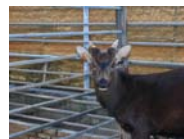
南投縣 盧明毅  
耳標或編號：1603  
鹿代碼：GM01  
茸重(台兩)：-



水鹿

頭剪組

台南市 謝旻錦  
耳標或編號：171  
鹿代碼：EZ01  
茸重(台兩)：-



水鹿

頭剪組

台南市 蘇伯千  
耳標或編號：DJ168  
鹿代碼：KU01  
茸重(台兩)：-



水鹿

頭剪組

台南市 蘇伯千  
耳標或編號：132  
鹿代碼：KU04  
茸重(台兩)：-



水鹿

頭剪組

南投縣 劉守振  
耳標或編號：51  
鹿代碼：GY01  
茸重(台兩)：-



水鹿

頭剪組

台中市 劉茗璋  
耳標或編號：09H306  
鹿代碼：BQ04  
茸重(台兩)：-



水鹿

頭剪組

南投縣 蔡孟璋  
耳標或編號：313  
鹿代碼：BX01  
茸重(台兩)：-



水鹿

頭剪組

南投縣 蔡芳棋  
耳標或編號：56  
鹿代碼：KQ02  
茸重(台兩)：-



水鹿

頭剪組

南投縣 盧明毅  
耳標或編號：274  
鹿代碼：GM02  
茸重(台兩)：-



水鹿

頭剪組

台南市 顏世一  
耳標或編號：529  
鹿代碼：DY01  
茸重(台兩)：-



水鹿

頭剪組

台南市 蘇伯千  
耳標或編號：H91  
鹿代碼：KU02  
茸重(台兩)：-



水鹿

頭剪組

台南市 蘇勝賢  
耳標或編號：拍照存證  
鹿代碼：DZ01  
茸重(台兩)：-

