

(一)台灣水鹿(67頭)

貳拾肆斤 振豐養鹿畜牧場



水鹿
大茸組
南投縣
振豐養鹿畜牧場
耳標或編號：
04J323
剪茸日期：
2022/5/1
茸重(台兩)：
390.30
茸重(公克)：
14,636

貳拾肆斤 弘展養鹿場



水鹿
大茸組
花蓮縣
弘展養鹿場
耳標或編號：
5A024
剪茸日期：
2022/4/24
茸重(台兩)：
387.50
茸重(公克)：
14,531

貳拾參斤 山芝驂養鹿場



水鹿
大茸組
南投縣
山芝驂養鹿場
耳標或編號：
451
剪茸日期：
2022/4/17
茸重(台兩)：
380.20
茸重(公克)：
14,258

貳拾參斤 鴻億鹿場



水鹿
大茸組
南投縣
鴻億鹿場
耳標或編號：
91
剪茸日期：
2022/5/14
茸重(台兩)：
379.20
茸重(公克)：
14,220

貳拾參斤 茗瑋養鹿場



水鹿
大茸組
台中市
茗瑋養鹿場
耳標或編號：
80545
剪茸日期：
2022/5/7
茸重(台兩)：
375.60
茸重(公克)：
14,085

貳拾貳斤 芳盛鹿苑



水鹿
大茸組
台北市
芳盛鹿苑
耳標或編號：
5997
剪茸日期：
2022/4/27
茸重(台兩)：
359.30
茸重(公克)：
13,474

貳拾壹斤 活力勇種鹿牧場



水鹿
大茸組
雲林縣
活力勇種鹿牧場
耳標或編號：
05L105
剪茸日期：
2022/6/5
茸重(台兩)：
350.16
茸重(公克)：
13,131

貳拾斤 重美養鹿場



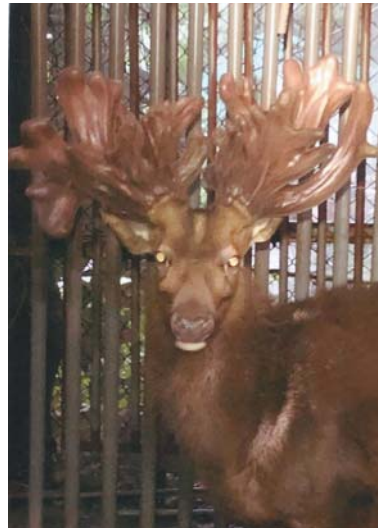
水鹿
大茸組
高雄市
重美養鹿場
耳標或編號：
02P502
剪茸日期：
2022/5/1
茸重(台兩)：
329.00
茸重(公克)：
12,338

貳拾斤 皇佳畜牧場



水鹿
大茸組
嘉義縣
皇佳畜牧場
耳標或編號：
56
剪茸日期：
2022/6/5
茸重(台兩)：
321.70
茸重(公克)：
12,064

壹拾玖斤 和平養鹿場



水鹿
大茸組
高雄市
和平養鹿場
耳標或編號：
268
剪茸日期：
2022/5/15
茸重(台兩)：
314.70
茸重(公克)：
11,801

壹拾捌斤 順安養鹿場



水鹿
大茸組
雲林縣
順安養鹿場
耳標或編號：
3
剪茸日期：
2022/5/12
茸重(台兩)：
303.80
茸重(公克)：
11,393

壹拾捌斤 永康輝養鹿場



水鹿
大茸組
台南市
永康輝養鹿場
耳標或編號：
0407222
剪茸日期：
2022/5/24
茸重(台兩)：
303.70
茸重(公克)：
11,389

壹拾捌斤 野山養鹿場



水鹿
大茸組
台南市
野山養鹿場
耳標或編號：
502
剪茸日期：
2022/4/16
茸重(台兩)：
303.44
茸重(公克)：
11,379

壹拾捌斤 元寶鹿園



水鹿
大茸組
南投縣
元寶鹿園
耳標或編號：
67
剪茸日期：
2022/4/19
茸重(台兩)：
301.60
茸重(公克)：
11,310

壹拾捌斤 野山養鹿場



水鹿
大茸組
台南市
野山養鹿場
耳標或編號：
491
剪茸日期：
2022/5/12
茸重(台兩)：
300.90
茸重(公克)：
11,284

壹拾捌斤 山芝驂養鹿場



水鹿
大茸組
南投縣
山芝驂養鹿場
耳標或編號：
708
剪茸日期：
2022/4/4
茸重(台兩)：
299.60
茸重(公克)：
11,235

壹拾捌斤 永康輝養鹿場



水鹿
大茸組
台南市
永康輝養鹿場
耳標或編號：
99957
剪茸日期：
2022/5/22
茸重(台兩)：
295.70
茸重(公克)：
11,089

壹拾捌斤 沄龍養鹿場



水鹿
大茸組
南投縣
沄龍養鹿場
耳標或編號：
0273
剪茸日期：
2022/5/28
茸重(台兩)：
294.40
茸重(公克)：
11,040

壹拾捌斤 翁明儀畜牧場



水鹿
大茸組
嘉義縣
翁明儀畜牧場
耳標或編號：
529
剪茸日期：
2022/5/16
茸重(台兩)：
292.50
茸重(公克)：
10,969

壹拾捌斤 慶璋養鹿畜牧場



水鹿
大茸組
南投縣
慶璋養鹿畜牧場
耳標或編號：
247
剪茸日期：
2022/5/29
茸重(台兩)：
292.10
茸重(公克)：
10,954

壹拾捌斤 野山養鹿場



水鹿
大茸組
台南市
野山養鹿場
耳標或編號：
476
剪茸日期：
2022/4/15
茸重(台兩)：
291.93
茸重(公克)：
10,947

壹拾捌斤 順安養鹿場



水鹿
大茸組
雲林縣
順安養鹿場
耳標或編號：
486
剪茸日期：
2022/4/25
茸重(台兩)：
290.40
茸重(公克)：
10,890

壹拾捌斤 雲頂長益養鹿場



水鹿
大茸組
雲林縣
雲頂長益養鹿場
耳標或編號：
59 號
剪茸日期：
2022/6/5
茸重(台兩)：
290.00
茸重(公克)：
10,875

壹拾捌斤 野山養鹿場



水鹿
大茸組
台南市
野山養鹿場
耳標或編號：
500
剪茸日期：
2022/5/15
茸重(台兩)：
289.09
茸重(公克)：
10,841

壹拾捌斤 活力勇種鹿牧場



水鹿
大茸組
雲林縣
活力勇種鹿牧場
耳標或編號：
0L52
剪茸日期：
2022/4/9
茸重(台兩)：
288.44
茸重(公克)：
10,817

壹拾柒斤 金永發養鹿場



水鹿
大茸組
嘉義縣
金永發養鹿場
耳標或編號：
78
剪茸日期：
2022/4/10
茸重(台兩)：
286.80
茸重(公克)：
10,755

壹拾柒斤 雲頂長益養鹿場



水鹿
大茸組
雲林縣
雲頂長益養鹿場
耳標或編號：
61 號
剪茸日期：
2022/5/1
茸重(台兩)：
277.50
茸重(公克)：
10,406

壹拾柒斤 弘展養鹿場



水鹿
大茸組
花蓮縣
弘展養鹿場
耳標或編號：
8A053
剪茸日期：
2022/5/6
茸重(台兩)：
273.20
茸重(公克)：
10,245

壹拾柒斤 活力勇種鹿牧場



水鹿
大茸組
雲林縣
活力勇種鹿牧場
耳標或編號：
08L116
剪茸日期：
2022/5/25
茸重(台兩)：
272.04
茸重(公克)：
10,202

壹拾陸斤 翁明儀畜牧場



水鹿
大茸組
嘉義縣
翁明儀畜牧場
耳標或編號：
150
剪茸日期：
2022/4/11
茸重(台兩)：
271.90
茸重(公克)：
10,196

壹拾陸斤 青山鹿場



水鹿
大茸組
基隆市
青山鹿場
耳標或編號：
75
剪茸日期：
2022/5/11
茸重(台兩)：
271.10
茸重(公克)：
10,166

壹拾陸斤 汙龍養鹿場



水鹿
大茸組
南投縣
汙龍養鹿場
耳標或編號：
1075
剪茸日期：
2022/5/22
茸重(台兩)：
268.90
茸重(公克)：
10,084

壹拾陸斤 青山鹿場



水鹿
大茸組
基隆市
青山鹿場
耳標或編號：
99
剪茸日期：
2022/3/30
茸重(台兩)：
263.40
茸重(公克)：
9,878

壹拾陸斤 茗瑋養鹿場



水鹿
大茸組
台中市
茗瑋養鹿場
耳標或編號：
118
剪茸日期：
2022/5/14
茸重(台兩)：
262.70
茸重(公克)：
9,851

壹拾陸斤 永康輝養鹿場



水鹿
大茸組
台南市
永康輝養鹿場
耳標或編號：
0708315
剪茸日期：
2022/5/23
茸重(台兩)：
260.30
茸重(公克)：
9,761

壹拾陸斤 和平養鹿場



水鹿
大茸組
高雄市
和平養鹿場
耳標或編號：
06P0195
剪茸日期：
2022/5/29
茸重(台兩)：
257.30
茸重(公克)：
9,649

壹拾伍斤 親親畜牧場



水鹿
大茸組
南投縣
親親畜牧場
耳標或編號：
4 號
剪茸日期：
2022/4/30
茸重(台兩)：
252.80
茸重(公克)：
9,480

壹拾伍斤 源茂山鹿場



水鹿
大茸組
新北市
源茂山鹿場
耳標或編號：
725
剪茸日期：
2022/5/4
茸重(台兩)：
251.80
茸重(公克)：
9,443

壹拾伍斤 重美養鹿場



水鹿
大茸組
高雄市
重美養鹿場
耳標或編號：
02P37
剪茸日期：
2022/6/1
茸重(台兩)：
248.90
茸重(公克)：
9,334

壹拾伍斤 慶豐養鹿場



水鹿
大茸組
南投縣
慶豐養鹿場
耳標或編號：
311
剪茸日期：
2022/5/1
茸重(台兩)：
247.40
茸重(公克)：
9,278

壹拾伍斤 青山鹿場



水鹿
大茸組
基隆市
青山鹿場
耳標或編號：
73
剪茸日期：
2022/5/8
茸重(台兩)：
245.80
茸重(公克)：
9,218

壹拾伍斤 永荃畜牧場



水鹿
大茸組
南投縣
永荃畜牧場
耳標或編號：
54
剪茸日期：
2022/4/24
茸重(台兩)：
242.60
茸重(公克)：
9,098

壹拾伍斤 永康輝養鹿場



水鹿
大茸組
台南市
永康輝養鹿場
耳標或編號：
0602883
剪茸日期：
2022/5/13
茸重(台兩)：
240.70
茸重(公克)：
9,026

壹拾伍斤 長隆畜牧場



水鹿
大茸組
南投縣
長隆畜牧場
耳標或編號：
103J55
剪茸日期：
2022/5/2
茸重(台兩)：
240.00
茸重(公克)：
9,000

壹拾肆斤 永康輝養鹿場



水鹿
大茸組
台南市
永康輝養鹿場
耳標或編號：
0708016
剪茸日期：
2022/5/19
茸重(台兩)：
235.90
茸重(公克)：
8,846

壹拾肆斤 源茂山鹿場



水鹿
大茸組
新北市
源茂山鹿場
耳標或編號：
727
剪茸日期：
2022/4/11
茸重(台兩)：
232.90
茸重(公克)：
8,734

壹拾肆斤 野山養鹿場



水鹿
大茸組
台南市
野山養鹿場
耳標或編號：
373
剪茸日期：
2022/6/12
茸重(台兩)：
229.23
茸重(公克)：
8,596

壹拾肆斤 親親畜牧場



水鹿
大茸組
南投縣
親親畜牧場
耳標或編號：
23 號
剪茸日期：
2022/5/4
茸重(台兩)：
228.20
茸重(公克)：
8,558

壹拾參斤 重美養鹿場



水鹿
大茸組
高雄市
重美養鹿場
耳標或編號：
000339
剪茸日期：
2022/4/26
茸重(台兩)：
222.70
茸重(公克)：
8,351

壹拾參斤 國基養鹿場



水鹿
大茸組
嘉義縣
國基養鹿場
耳標或編號：
6212
剪茸日期：
2022/5/29
茸重(台兩)：
222.00
茸重(公克)：
8,325

壹拾參斤 翁明儀畜牧場



水鹿
大茸組
嘉義縣
翁明儀畜牧場
耳標或編號：
477
剪茸日期：
2022/5/7
茸重(台兩)：
218.20
茸重(公克)：
8,183

壹拾參斤 沅龍養鹿場



水鹿
大茸組
南投縣
沅龍養鹿場
耳標或編號：
0148
剪茸日期：
2022/4/25
茸重(台兩)：
214.60
茸重(公克)：
8,048

壹拾參斤 土地公養鹿場



水鹿
大茸組
南投縣
土地公養鹿場
耳標或編號：
114
剪茸日期：
2022/3/26
茸重(台兩)：
214.20
茸重(公克)：
8,033

壹拾參斤 慶璋養鹿畜牧場



水鹿
大茸組
南投縣
慶璋養鹿畜牧場
耳標或編號：
236
剪茸日期：
2022/4/17
茸重(台兩)：
213.15
茸重(公克)：
7,993

壹拾參斤 長隆畜牧場



水鹿
大茸組
南投縣
長隆畜牧場
耳標或編號：
108J116
剪茸日期：
2022/5/13
茸重(台兩)：
210.60
茸重(公克)：
7,898

壹拾貳斤 山芝驂養鹿場



水鹿
大茸組
南投縣
山芝驂養鹿場
耳標或編號：
1809
剪茸日期：
2022/4/28
茸重(台兩)：
207.80
茸重(公克)：
7,793

壹拾貳斤 慶興養鹿場



水鹿
大茸組
高雄市
慶興養鹿場
耳標或編號：
230
剪茸日期：
2022/5/19
茸重(台兩)：
203.80
茸重(公克)：
7,643

壹拾貳斤 重美養鹿場



水鹿
大茸組
高雄市
重美養鹿場
耳標或編號：
02P53
剪茸日期：
2022/6/4
茸重(台兩)：
203.30
茸重(公克)：
7,624

壹拾貳斤 野山養鹿場



水鹿
大茸組
台南市
野山養鹿場
耳標或編號：
442
剪茸日期：
2022/4/13
茸重(台兩)：
200.96
茸重(公克)：
7,536

壹拾貳斤 慶璋養鹿畜牧場



水鹿
大茸組
南投縣
慶璋養鹿畜牧場
耳標或編號：
288
剪茸日期：
2022/6/15
茸重(台兩)：
198.65
茸重(公克)：
7,449

壹拾貳斤 永豐興水鹿場



水鹿
大茸組
台南市
永豐興水鹿場
耳標或編號：
J3-81
剪茸日期：
2022/5/10
茸重(台兩)：
195.60
茸重(公克)：
7,335

壹拾壹斤 茗瑋養鹿場



水鹿
大茸組
台中市
茗瑋養鹿場
耳標或編號：
16
剪茸日期：
2022/4/2
茸重(台兩)：
188.10
茸重(公克)：
7,054

壹拾壹斤 國基養鹿場



水鹿
大茸組
嘉義縣
國基養鹿場
耳標或編號：
19
剪茸日期：
2022/5/29
茸重(台兩)：
186.20
茸重(公克)：
6,983

壹拾壹斤 長隆畜牧場



水鹿
大茸組
南投縣
長隆畜牧場
耳標或編號：
107J90
剪茸日期：
2022/5/12
茸重(台兩)：
186.20
茸重(公克)：
6,983

壹拾壹斤 親親畜牧場



水鹿
大茸組
南投縣
親親畜牧場
耳標或編號：
55 號
剪茸日期：
2022/5/24
茸重(台兩)：
181.00
茸重(公克)：
6,788

壹拾壹斤 汙龍養鹿場



水鹿
大茸組
南投縣
汙龍養鹿場
耳標或編號：
225
剪茸日期：
2022/6/5
茸重(台兩)：
180.90
茸重(公克)：
6,784

壹拾壹斤 茗瑋養鹿場



水鹿
大茸組
台中市
茗瑋養鹿場
耳標或編號：
804A6
剪茸日期：
2022/4/8
茸重(台兩)：
179.10
茸重(公克)：
6,716

(二)紅麋鹿(3頭)

壹拾玖斤 蓬山畜牧場



紅麋鹿
大茸組
苗栗縣
蓬山畜牧場
耳標或編號：
99F-30
剪茸日期：
2022/6/4
茸重(台兩)：
312.60
茸重(公克)：
11,723

壹拾玖斤 沐泉畜牧場



紅麋鹿
大茸組
苗栗縣
沐泉畜牧場
耳標或編號：
98F-28
剪茸日期：
2022/6/10
茸重(台兩)：
307.60
茸重(公克)：
11,535

壹拾陸斤 苗鹿園畜牧場



紅麋鹿
大茸組
苗栗縣
苗鹿園畜牧場
耳標或編號：
07F128
剪茸日期：
2022/6/30
茸重(台兩)：
260.60
茸重(公克)：
9,773