

牛博強乳牛資料分析管理報表

- **牧場記錄表**
 - 分娩記錄、乾乳紀錄.....等5種流水記錄表。
- **輔導員現場作業表**
 - 根據5種牧場流水記錄表做現場更新表的異動紀錄。
- **分所電腦室更新表**
 - 月報表。
 - 不定期基本資料勘誤表。
- **回報酪農資料**
 - **綜合分析表**
 - 泌乳牛、乾乳牛.....等16項分析表。
 - **其他分析表**
 - 基本資料、行事曆、分群表.....等7項分析表。
 - **即時資料表**
 - 口袋即時查詢表。



成果舉例(1/8)

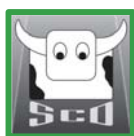
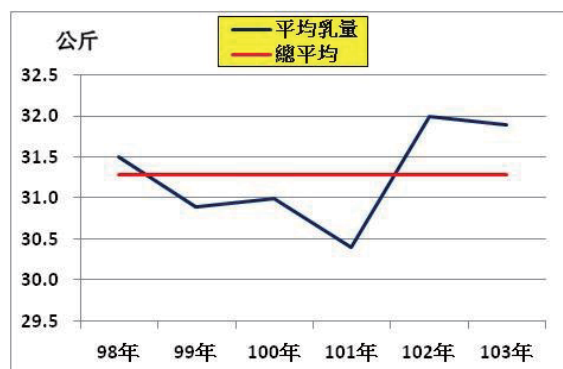
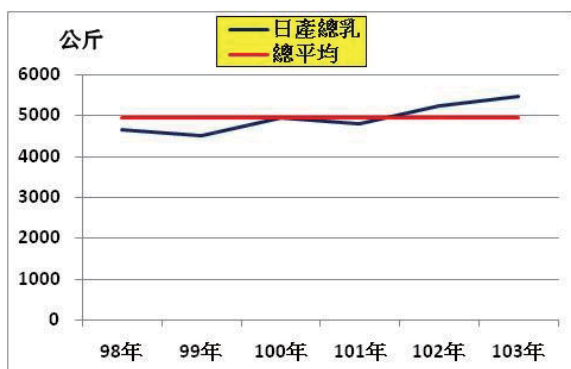
我的最優秀牧場

我的最優秀牧場	98年	99年	100年	101年	102年	103年	平均
日產總乳	4671	4511	4947	4801	5261	5482	4946
泌乳頭數	151	149	162	160	167	167	159
泌乳天數	201	207	218	207	212	223	211
空胎日數	123	129	135	127	134	145	132
胎距	420	430	434	425	433	443	431
我的最優秀牧場	98年	99年	100年	101年	102年	103年	平均
泌乳牛比	46.00	45.90	47.00	46.40	45.60	48.40	46.55
平均乳量	31.50	30.90	31.00	30.40	32.00	31.90	31.28
場平均乳	14.30	13.80	14.40	13.90	14.40	15.10	14.32
泌乳效益	26.50	25.50	26.50	25.60	27.20	27.10	26.40
均乳標準差	10.00	10.30	10.00	10.00	9.90	10.20	10.07
配種次數	2.29	2.39	2.62	2.42	2.50	2.74	2.49
胎次	3.20	3.18	3.14	3.03	2.78	2.83	3.03
狀況不佳比率	16.60	16.40	17.90	16.50	17.40	19.70	17.42



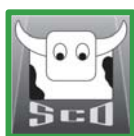
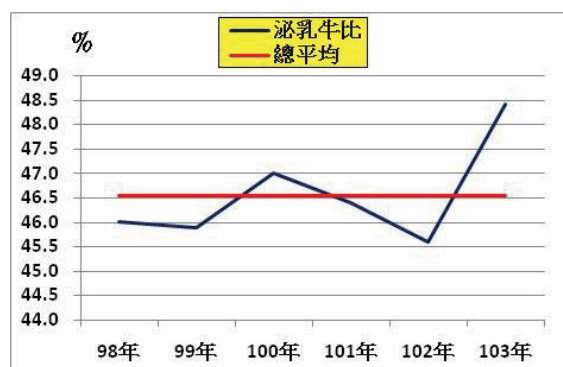
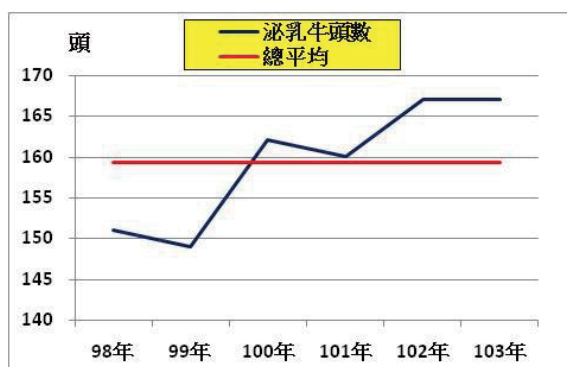
成果舉例(2/8)

- 左：日產總乳 (越多越好)
- 右：平均乳量 (越多越好)



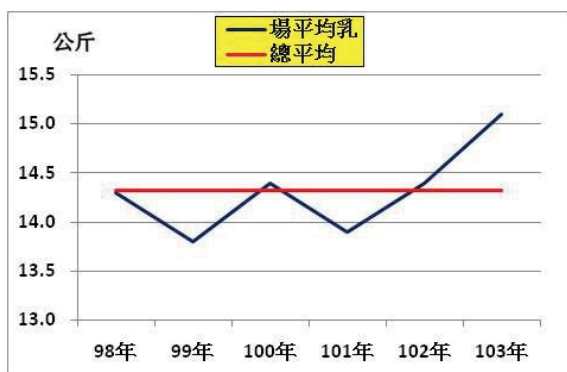
成果舉例(3/8)

- 左：泌乳牛頭數 (越多越好)
- 右：泌乳牛比率 (45~50%)

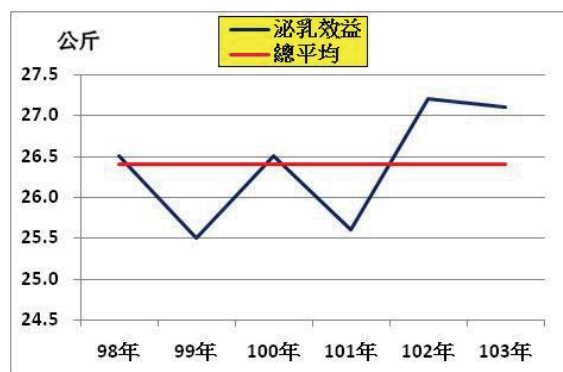


成果舉例(4/8)

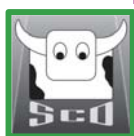
- 左：場平均乳量 (越多越好)
- 右：泌乳效益 (越多越好)



場平均乳量 = 總乳 / 總牛群

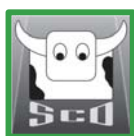
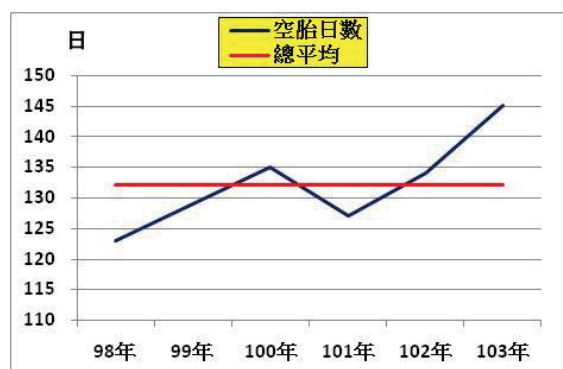
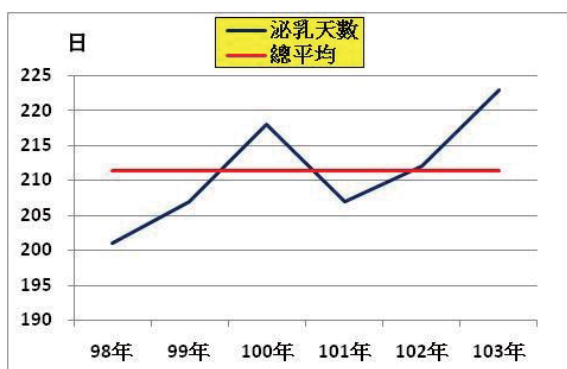


泌乳效益 = 總乳 / 經產牛



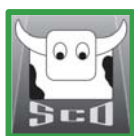
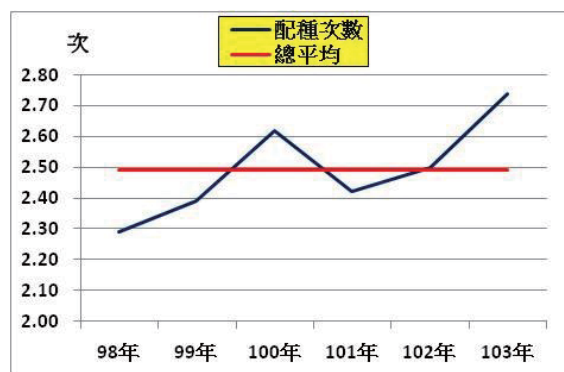
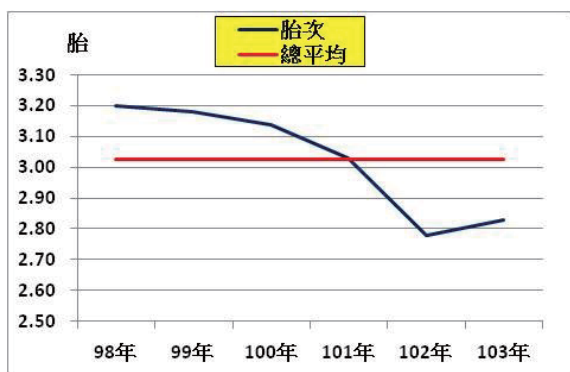
成果舉例(5/8)

- 左：泌乳天數 (越多越好)
- 右：空胎日數 (越少越好)



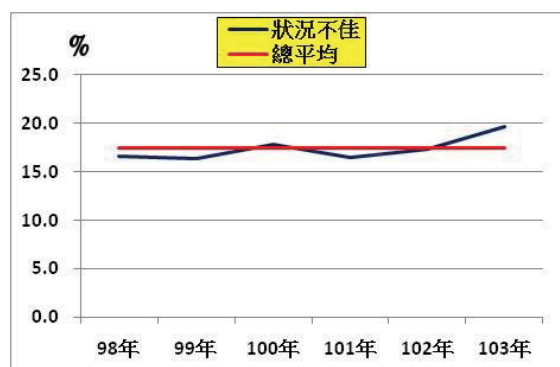
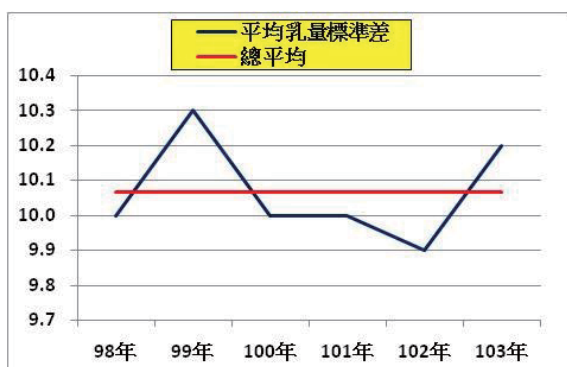
成果舉例(6/8)

- 左：胎次 (越多越好)
- 右：配種次數 (越少越好)



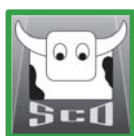
成果舉例(7/8)

- 左：平均乳量標準差 (越小越好)
- 右：狀況不佳比率 (越小越好)



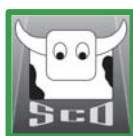
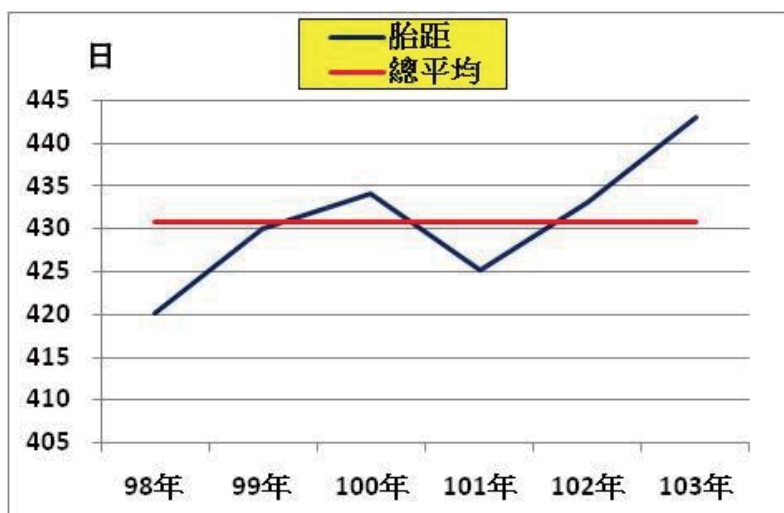
狀況不佳比率 = 狀況不佳牛 / 經產牛

狀況不佳牛：1.空胎日數超過100日未配種
2.泌乳天數超過305天未乾乳



成果舉例(8/8)

- 胎距 (越少越好)



每頭差50天*100頭牛*低產牛每頭每日吃掉300元=150萬元/年
 $50*100*300=1,500,000$ 元