

Lely Juno 自動推料機器人



臺遠企業股份有限公司
蘇柔衣

innovators in agriculture

www.lely.com

~69~



innovators in agriculture

主旨

1. 介紹
2. Lely Juno自動推料機器人
3. 為什麼選擇 Juno
4. Juno 150 – Next之間的差異
5. 全新軟體 – 動態推料
6. 顧客滿意度



innovators in agriculture

介紹

- Juno 150 – Juno Next



innovators in agriculture

主旨

1. 介紹
2. Lely Juno自動推料機
3. 為什麼選擇Juno
4. Juno 150 – Next之間的差異
5. 全新軟體 – 動態推料
6. 顧客滿意度



Lely Juno自動推料機器人

innovators in agriculture

- 在你想要的任何時間進行推料
- 完全自動
- 基於路徑運行
- 低保養費用與低耗能
- 增加採食量



為什麼選擇Juno 從餵飼到搾乳

innovators in agriculture

- 乳牛一天花費3 - 5 小時進食
- 一天進食7 - 10 餐
- 一天反芻7 - 10 小時
- 一天+/- 20 公斤的乾料
- 纖維顆粒會在瘤胃停留20 - 48 小時



主旨

innovators in agriculture

1. 介紹
2. Lely Juno 自動推料機器人
3. 為什麼選擇Juno
4. Juno 150 - Next之間的差異
5. 全新軟體 - 動態推料
6. 顧客滿意度

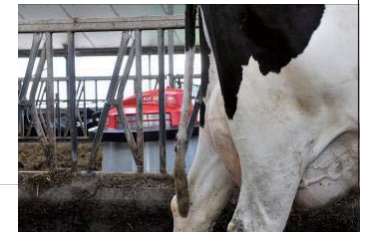


為什麼選擇Juno 餵飼管理

innovators in agriculture

一切都關於於

- 餵飼走道的設計
- 飼料品質
- 餵飼頻率
- 飼料推送





為什麼選擇Juno 餵飼管理

innovators in agriculture

- 避免拌好的飼料分離
- 吸引乳牛前來進食
- 可持續性餵飼
- 改善乳牛健康
- 藉由更多次的推送改善飼料的衛生狀態



~71~



為什麼選擇Juno 成果

innovators in agriculture

1 MONTH PRIOR TO INSTALLATION	MILKYIELD	WEIGHT	MILKINGS	REFUSALS	CONC/100KGMILK
FARM 1	37,0	636	2,8	0,9	16,8
FARM 2	28,3	645	2,5	1,6	16,4
FARM 3	37,4	598	3,4	2,2	15,4
FARM 4	37,5	599	3,4	2,1	15,4
FARM 5	29,3	605	2,8	5,8	22,6
	33,9	617,17	2,99	2,53	17,30

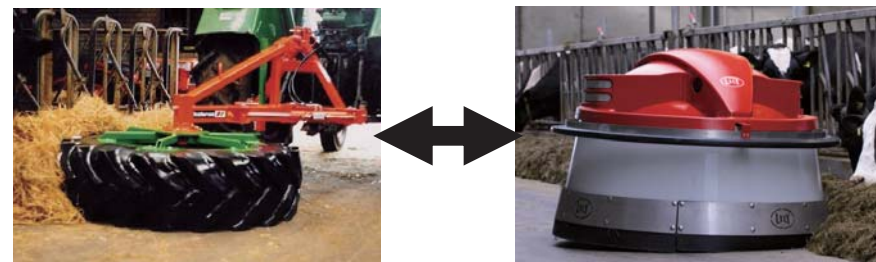
1 MONTH AFTER INSTALLATION	MILKYIELD	WEIGHT	MILKINGS	REFUSALS	CONC/100KGMILK
FARM 1	38,3	639	2,8	0,78	16,4
FARM 2	28,5	645	2,4	1,45	16,0
FARM 3	38,6	603	3,5	2,28	15,7
FARM 4	38,6	603	3,5	2,29	15,7
FARM 5	30,9	593	3,1	6,95	22,3
	35	617	3,0	2,8	17,2

1 MONTH AFTER INSTALLATION	MILKYIELD	WEIGHT	MILKINGS	REFUSALS	CONC/100KGMILK
Differences in %	+ 3,0 %	+ 0,0 %	+ 2,3 %	+ 8,6 %	- 0,5 %



為什麼選擇Juno 成果

innovators in agriculture



一天3次

一天8次

進入機器人次數多10.9 %

乾料採食量多3.5 %



Juno 的優點比較表

innovators in agriculture

- Juno CO₂ 排放量: 350 kg
- 山貓 CO₂ 排放量: 1424 kg

- Juno 耗能: 500 kWh
- 拖拉機耗能: 5475 kWh

- Juno CO₂ 排放量低於山貓4倍
- Juno 耗能低於山貓10倍





主旨

innovators in agriculture

1. 介紹
2. Lely Juno 自動推料機器人
3. 為什麼選擇Juno
4. Juno 150 – Next之間的差異
5. 全新軟體 – 動態推料
6. 顧客滿意度



Juno 150 – Next之間的差異

innovators in agriculture



Juno 150 – Next之間的差異

innovators in agriculture

超音波感應器



超音波感應器



新型Juno Next更加節能、擁有雙邊的超音波感應器，適應地形能力更佳。



主旨

innovators in agriculture

1. 介紹
2. Lely Juno 自動推料機器人
3. 為什麼選擇Juno
4. Juno 150 – Next之間的差異
5. 全新軟體 – 動態推料
6. 顧客滿意度



全新軟體 - 動態推料

innovators in agriculture

• 可以設定成4種不同的餵飼型態:

- 極輕量型
- 輕量型
- 正常型
- 重量型



• 與餵飼柵欄沒有預訂距離

• 只需預先設定路線、與餵飼柵欄的最小距離, 以及設定推料時程表



全新軟體 - 動態推料

innovators in agriculture



• 不是每個餵飼區都有同樣的飼料量

- 有些乳牛吃特定的飼料
- 因用山貓/攪拌車放料餵飼

• 沒有規律的餵飼模式

- 因種類繁多(例如: 第1天和第2天只餵飼一次, 第3天餵飼兩次, 第4天... 每日餵飼次數不同。)



主旨

innovators in agriculture

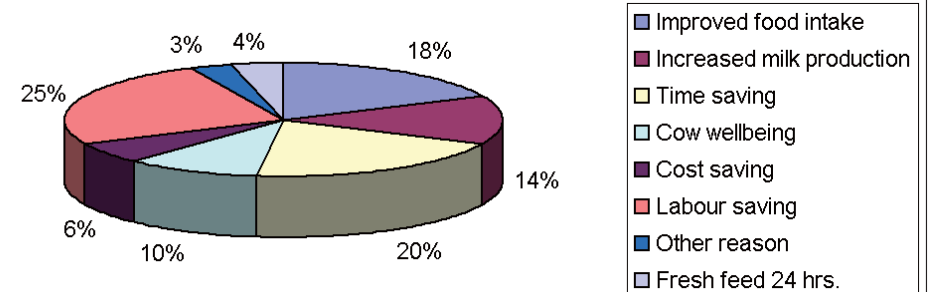
1. 介紹
2. Lely Juno 自動推料機器人
3. 為什麼選擇Juno
4. Juno 150 – Next之間的差異
5. 全新軟體 – 動態推料
6. 顧客滿意度



顧客滿意度

innovators in agriculture

為什麼酪農會向同業推薦 Juno?



顧客滿意度



innovators in agriculture



顧客滿意度 顧客評價



innovators in agriculture

- 減少耗時費力的工作
- 因改善牛隻動線，並促使乳牛更常走向餵飼柵欄，需關注列表內的乳牛減少許多。
- 低階牛能因持續性的餵飼而受益
- Juno相當可靠並給了酪農更多工作與時間上的彈性
- 無剩餘飼料的餵飼走道

總結



innovators in agriculture



低耗能
每年只需102 千瓦。

工作方式
Lely Juno自動沿餵飼走道移動並推料。



Lely Juno

增加飼料採食量
從未如此輕鬆

設計適合任何類型的牛舍
超音波感應器導航，
適合任何類型的牛舍。即使是餵飼
走道較小的牛舍也適用。

安全
自動推料機器人配有碰撞檢測器。
確保自動推料機器人碰到障礙時
立即停止前進。

謝謝!

臺遠企業股份有限公司
蘇柔衣



innovators in agriculture

www.lely.com