



行政院農業委員會
種畜禽重點產業研究團隊
98年度產業推動方案

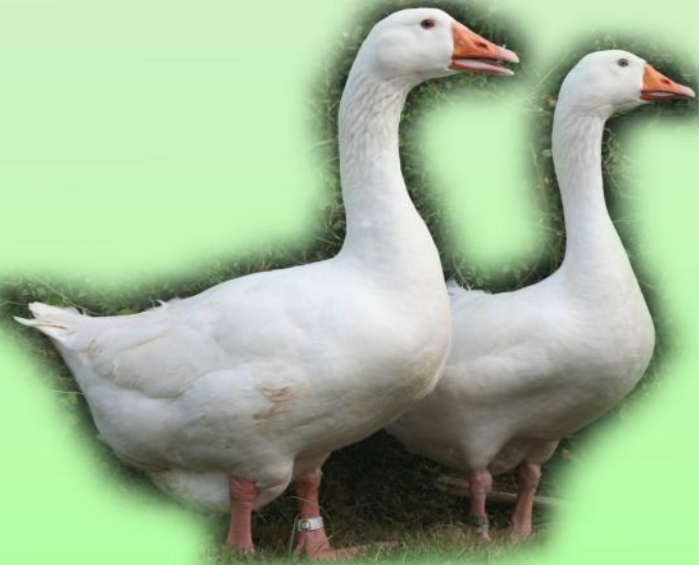
健全北斗白鵝種鵝主力品種
繁殖供應體系

推動期間：97-101年

報告人：賈玉祥
彰化種畜繁殖場

內 容

- 一、前言
- 二、計畫目標
- 三、如何落實北斗白鵝供應網
- 四、98年度策略績效目標與衡量指標



一、前言

- ◆種鵝產業是產業永續經營的根本
- ◆種鵝供應體系為產業紮根基業
- ◆建立耐熱型北斗白鵝畜試一號（簡稱北斗白鵝）新品系之供應體系，將有助於整合國內種鵝繁殖場，提升其性能，為產業昇級必要之作為



二、計畫目標

(一) 98年度計畫目標：

- ◆推動種鵝繁殖場業者辦理北斗白鵝種鵝血統登錄及場內檢定 (1/4)
- ◆白羅曼鵝高產蛋品系之選育 (2/10)
- ◆產蛋箱應用於白羅曼鵝高產蛋品系檢定技術之研發 (1/4)
- ◆尋求種蛋儲存、孵化過程之技術研發，與雛鵝遠程運輸包裝材質之改善 (1/3)
- ◆健全北斗白鵝種鵝主力品種繁殖供應體系



(二) 中程計畫目標 (至101年度止)

- ◆推動種鵝繁殖場業者辦理北斗白鵝種鵝血統登錄及場內檢定 (4/4)
- ◆白羅曼鵝高產蛋品系之選育 (5/10)
- ◆產蛋箱應用於白羅曼鵝高產蛋品系檢定技術之研發 (4/4)
- ◆尋求種蛋儲存、孵化過程之技術研發，與雛鵝遠程運輸包裝材質之改善 (3/3)
- ◆健全北斗白鵝種鵝主力品種繁殖供應體系



(三) 98年度科技計畫

1. 「種畜禽研究團隊-白羅曼鵝高產蛋品系選育」

全程期限：97年至106年

(1) 計畫目標

持續選拔白羅曼鵝高體重品系工作及高產蛋之種鵝，利用BLUP統計分析方法，選拔高體重及高產蛋品系。

(2) 研究主題及計畫內容

本省目前仍無產蛋性能佳之優良種鵝生產。本場鑑於此因，於2002年起分別對鵝隻出雛數與8週齡體重進行選拔，形成2個品系，其中高體重品系為持續對鵝隻上市體重進行選拔者，至2008年已選育13代，已向農委會申請白羅曼鵝新品系命名一暫定為「北斗白鵝畜試一號」，而高產蛋品系本場於92年起陸續引進民間4家商業種鵝場之鵝群，經進行平飼種鵝之產蛋性能檢定，發現種母鵝第1產次之產蛋數介於55-60枚之間，第2產次者則介於64-67枚之間。



(三) 98年度科技計畫

1. 「種畜禽研究團隊-白羅曼鵝高產蛋品系選育」

於2008年選定一商業種鵝場之鵝群，與本場選育中之白羅曼鵝高出雛品系一起進行高產蛋之性能檢定，然由種母鵝之繁殖性能檢定發現，商業種鵝場者並未較本場母鵝者佳，且考量商業種鵝場之鵝群血統資料並未如本場者詳細，故於2009(本)年度僅繁殖本場鵝隻後裔，即為第2代高產蛋品系，而商業種鵝場者則不予納入。目前試驗成果為繁殖成立第1代白羅曼高產蛋品系，種公與母鵝各為100與190隻，總計上籠290隻，種母鵝陸續自12月開產，其初產體重±標準偏差、初產蛋重±標準偏差及產蛋數±標準偏差分別為5.15±0.55公斤、137±14.5公克、41.0±14.3枚。



(三) 98年度科技計畫

2. 「種畜禽研究團隊-種蛋保存及種雛鵝長途運輸技術之開發」

全程期限：98年至100年

(1) 計畫目標

建立種蛋貯存模式。

(2) 研究主題及計畫內容

本(98)年度計畫擬針對集蛋期間施以翻蛋處理與種蛋放置方式，建立最佳應用模式，改善改善整體孵化成績，增加收益，供產業界應用水簾鵝舍時參考。收集每日華鵝鵝蛋，逢機分成三組放至於蛋盤中；(1)T0組：供對照用，種蛋置於蛋架上之蛋盤中，不予翻蛋處理，直至入孵；(2)T1組：種蛋置於氣壓室自動翻蛋機台上之蛋盤中，設定每12小時翻蛋一次(每台每次傾斜角度約為左或右110度)，直至入孵；(3)T2組：種蛋置於氣壓室自動翻蛋機台上之蛋盤中，設定每6小時翻蛋一次(每台每次傾斜角度約為左或右110度)，直至入孵。共進行二批次。



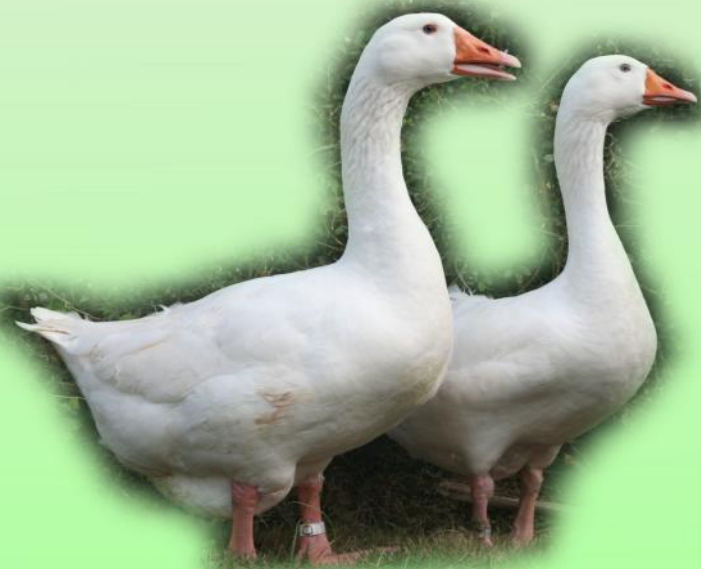
三、如何落實北斗白鵝供應網

- (一) 主力品種：北斗白鵝（經與農委會江科長聯絡後，北斗白鵝目前正由畜牧處簽報主委後進行公告）
- (二) 血統登錄證明書與血統登錄機關：財團法人中央畜產會（簡稱中畜會）（經與中畜會水禽主辦蕭專員富升聯絡後，自98年度起種鵝繁殖場評鑑、北斗白鵝血統登錄證明書與血統登錄機關將依程序呈報後，請中畜會負責）



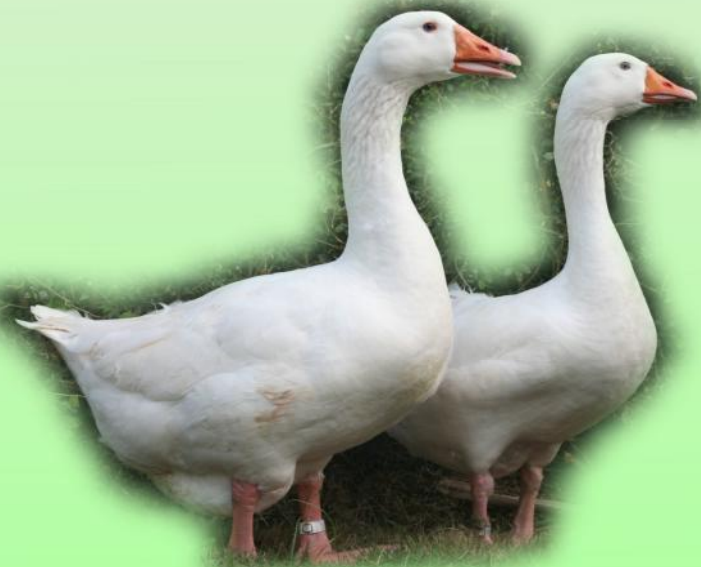
三、如何落實北斗白鵝供應網

(三) 場內檢定：種鵝繁殖場所供應之商用肉鵝將進行場內檢定，工作項目包括出生日期、上市日期、上市平均體重、隻日增重、與育成率等



三、如何落實北斗白鵝供應網

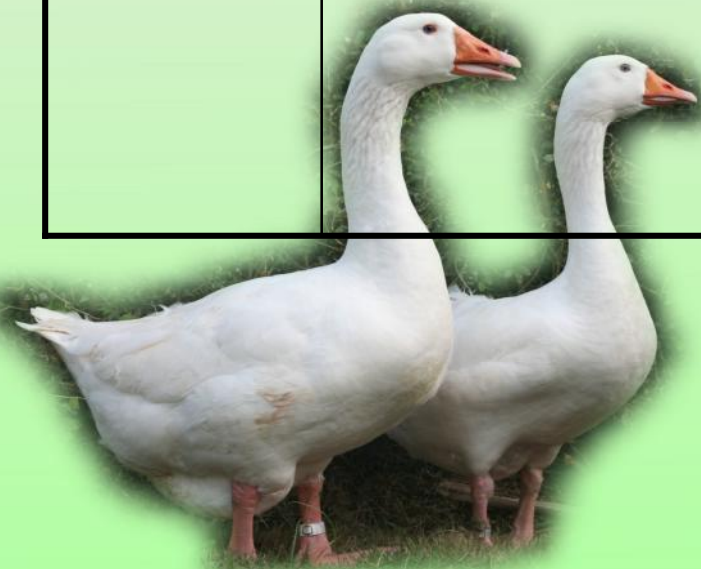
(四) 種鵝繁殖場評鑑：參與種鵝繁殖場評鑑之業者，均需依照種鵝繁殖場評鑑辦法中之評鑑項目提供種鵝繁殖紀錄與場內檢定資料



三、如何落實北斗白鵝供應網

(五) 種鵝繁殖業者：種鵝繁殖業者對於參與北斗白鵝供應網均有濃厚之興趣

產業	主力品種	場數	種鵝繁殖場
種鵝	北斗白鵝	10	優質、至晟、盛羽、 芳源、嘉文、峰修、 冠富、長榮、駿騰、 長勇



四、98年度策略績效目標與衡量指標

◆ 新品種推廣應用

北斗白鵝公雛年供應量**800**隻

◆ 產業整合發展耐熱型優質種原

參加北斗白鵝種鵝重點產業整合之場數**10**家

◆ 推廣北斗白鵝種鵝，減少對國外品種之依賴性，並建立北斗白鵝種鵝及其生產肉鵝之供應市場

◆ 提高華鵝孵化率





敬請指正