



種畜禽研究團隊

種鴨推動方案

報告人：宜蘭分所 李舜榮

- 種鴨供應數量
- 性能檢定性狀
- 98年度計畫執行情形



本年度種鴨供應量

980820止

- 菜鴨：1,300隻。
- 北京鴨：6,000隻。
- 番鴨：1,000隻。



菜鴨性能檢定

- 出生登記：品種(系)、性別、出雛日期。
- 性能檢定：10週齡體重、產蛋率達5%日齡、初產至52週齡隻日產蛋率、受精率、孵化率。
- 種鴨登記：蛋種鴨公(母)系。

性能檢定：場內檢定資料



北京鴨性能檢定

- 出生登記：品種(系)、性別、出雛日期。
- 性能檢定：8週齡體重、產蛋率達5%日齡、初產至64週齡隻日產蛋率、受精率、孵化率。
- 種鴨登記：肉種鴨公(母)系。

性能檢定：場內檢定資料



番鴨性能檢定

- 出生登記：品種(系)、性別、出雛日期。
- 性能檢定：10週齡體重(公鴨測定12週齡體重)、產蛋率達5%日齡、初產至64週齡隻日產蛋率、受精率、孵化率。
- 種鴨登記：肉種鴨公(母)系。

性能檢定：場內檢定資料

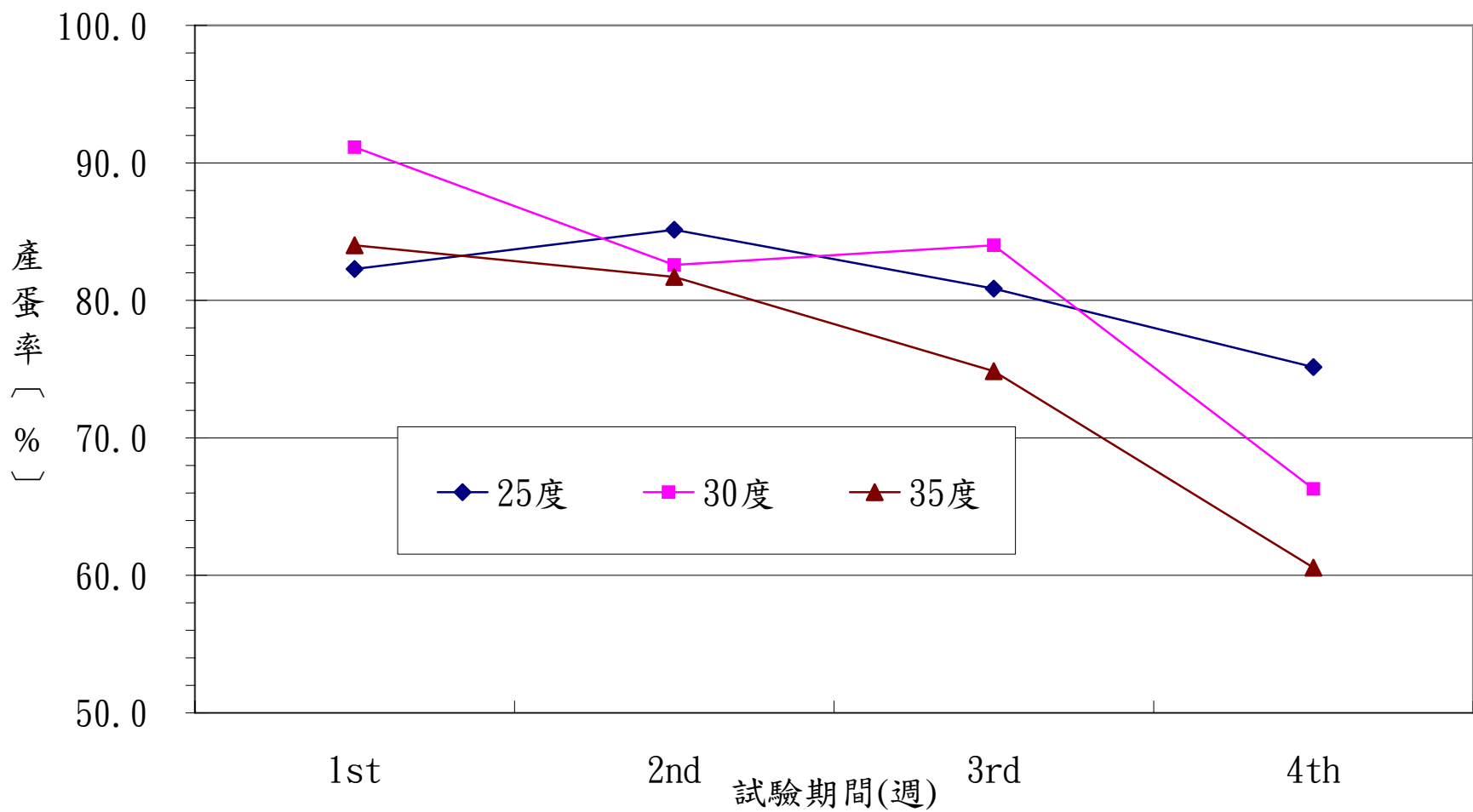
種畜禽研究團隊98年度計畫

環境溫度對菜鴨生產性能之影響

- 褐色菜鴨17週齡時移至人工氣候室，並逢機分配至25、30及35°C三種溫度處理組，每處理組50隻。
- 探討不同環境溫度對菜鴨產蛋性能之影響，並收集三個處理組所生產之鴨蛋醃漬皮蛋，調查皮蛋製成率之影響及皮蛋貯存期間品質之變化。

不同環境溫度對菜鴨採食量及蛋重之影響

期間 (週)	採食量(g)			蛋重(g)		
	25°C	30°C	35°C	25°C	30°C	35°C
1 st	134	123	106	62.4	61.9	60.9
2 nd	142	133	115	62.9	61.7	59.2
3 rd	137	121	114	65.0	62.4	57.7
4 th	137	121	114	61.6	61.3	57.6



不同環境溫度對菜鴨產蛋率之影響