



種畜禽研究團隊

種鴨產業進度報告

報告單位：宜蘭分所

報告人：黃振芳

中華民國100年6月8日

主力品種:褐色菜鴨

場名	負責人	畜牧場登記號 (農畜牧登字第號)	種畜禽場登記(有 或辦理中)	種公數	種母數
保生畜牧場	周珠源	002589	有 (99年4月)	900	18000
歐建明	歐建明	213473	有意願	400	8000

主力品種:白色番鴨

場名	負責人	畜牧場登記號 (農畜牧登字第號)	種畜禽場登記(有 或辦理中)	種公數	種母數
吳進興	吳政憲	000975	有意願	2000	10000
林來發	林施素華	003366	有意願	5000	25000
吳丁貴	黃復興	116933	有意願	700	3500

主力品種:北京鴨

場名	負責人	畜牧場登記號 (農畜牧登字第號)	種畜禽場登記(有或辦理中)	種公數	種母數
振輝	林振輝	218570	有(98年9月)	3000	15000
興農	林文印	213640	有(99年7月)	1000	5000
鎮源	林文政	112963	有意願	2400	12000
博士鴨	吳富信	111786	有意願	1400	6600

主力品種:改鴨

場名	負責人	畜牧場登記號 (農畜牧登字第號)	種畜禽場登記(有或辦理中)	種公數	種母數
黎明	蕭龍城	000825	有意願	1000	1000

種畜禽研究團隊：高飼效褐色菜鴨之選育與應用

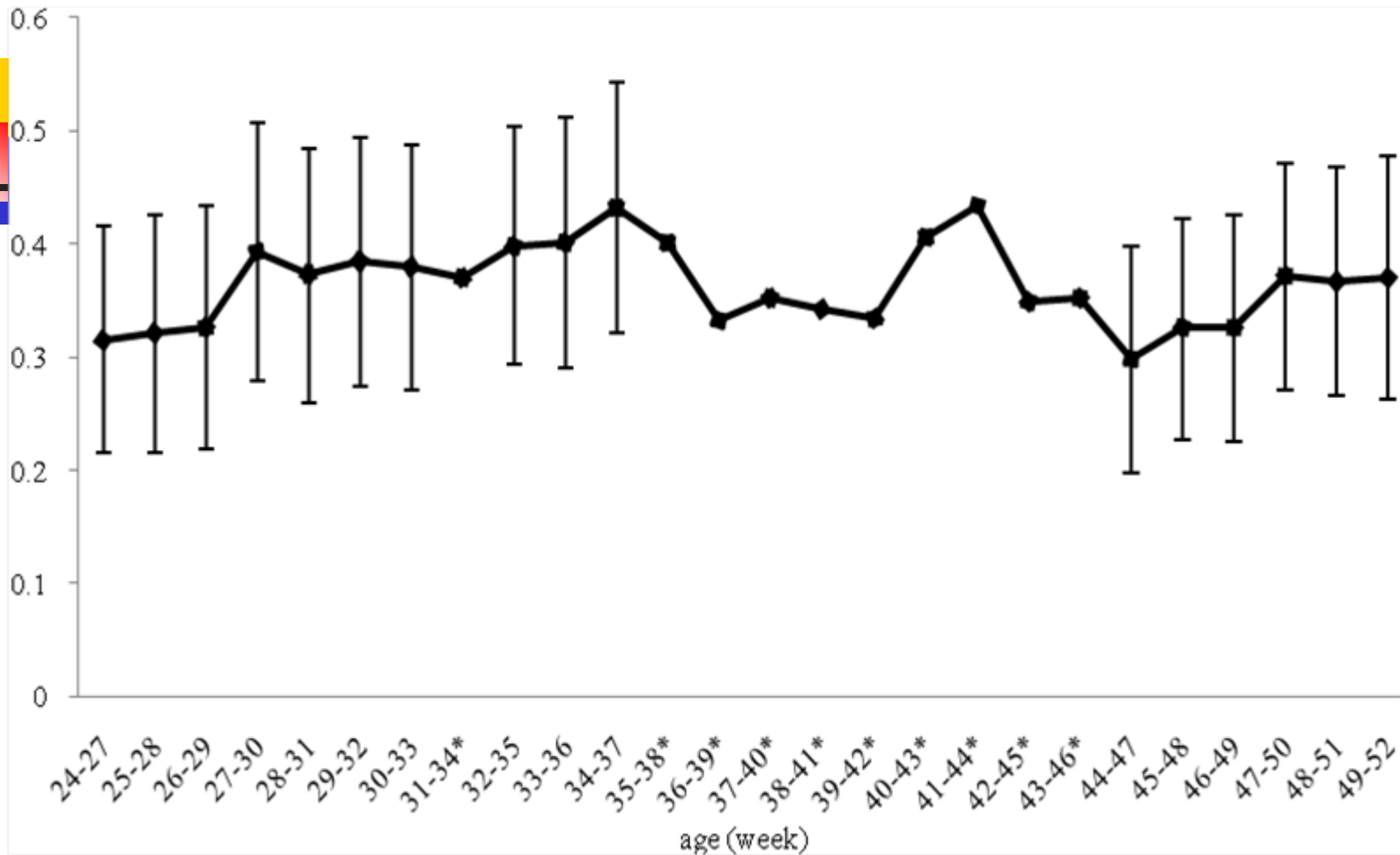


圖.自24至52週齡，為期4週檢定期估算之殘差飼料採食量遺傳率

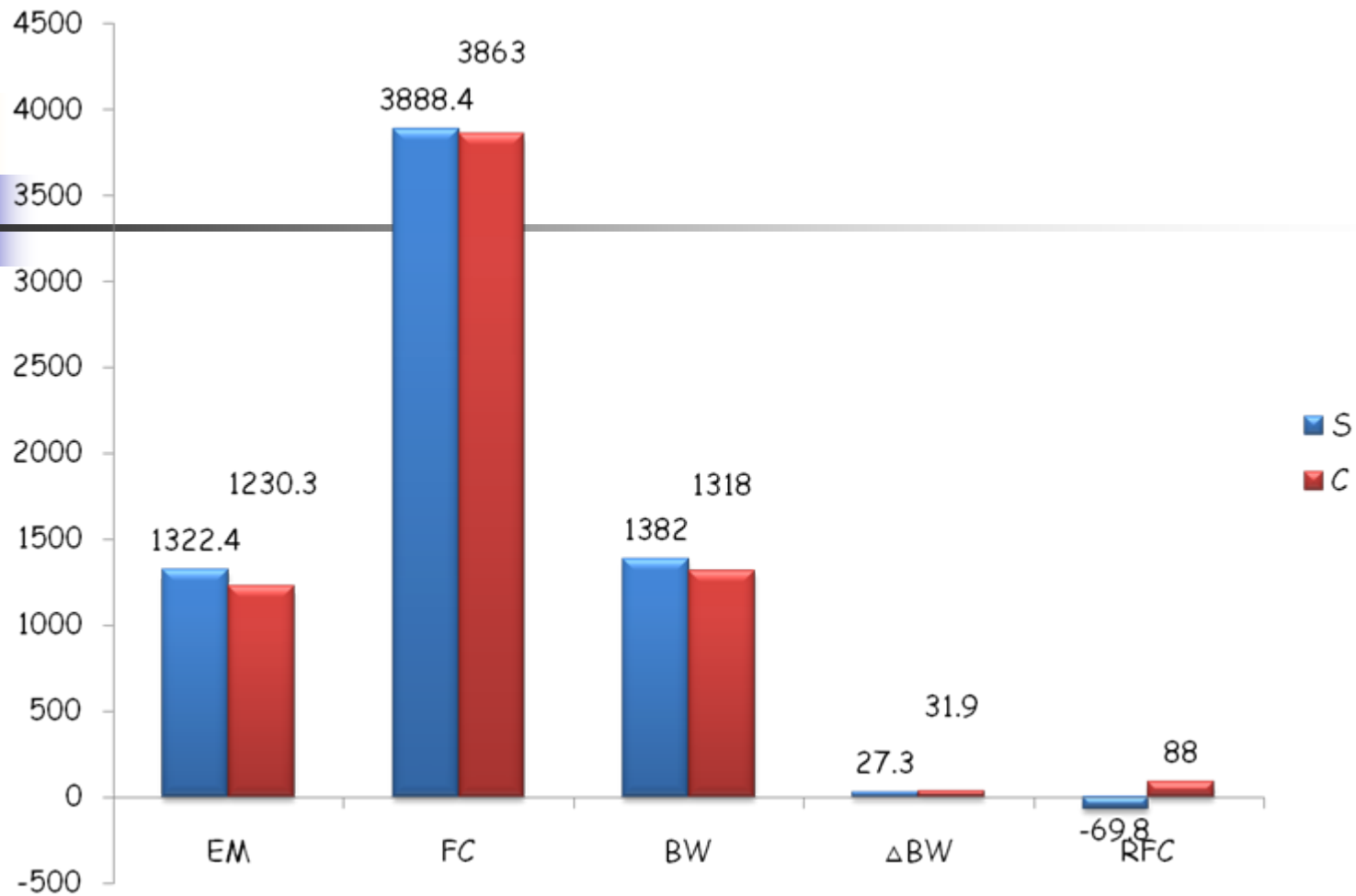


圖. 第1代飼料效率選拔品系與對照品系34-37週齡相關檢定性狀表型值
 EM=egg mass, FC=feed consumption, BW= body weight
 △BW=body weight change
 RFC=Residual Feed Consumption

最少病原番鴨生產供應體系之建立

■ MD番鴨飼養現況

- ✓ 目前飼養的族群為G7，飼養於獨立之環控鴨舍，實施嚴格生物安全措施。
- ✓ 鴨舍定時噴霧消毒4次/日。
- ✓ 公、母番鴨10週齡體重分別為 3905 ± 377 kg及 2384 ± 288 kg。
- ✓ 4/26送檢族群(30週齡)血樣進行健康監測，目前仍等監測報告中。



消毒前



消毒中

■ MD番鴨生產現況

- ✓ 本年度番鴨於4/30進入產蛋期(產蛋率5%)。
- ✓ 進行高床飼養番鴨產蛋箱設計與調整，以減少產蛋於高床上及容易清洗為設計目標。
- ✓ 每日將產蛋箱清洗消毒。
- ✓ 自5/13起將開始產蛋之母鴨移入平飼生產區，以自然交配生產胚胎蛋。
- ✓ 預計6月中旬開始供應入孵9日之胚胎蛋供疫苗生產。





種鴨產業輔導

- 青殼蛋菜鴨雛本年度預計推廣6批(共6000隻)，目前已推廣5批給3戶種鴨戶，共5000隻。
- 白色番鴨畜試一號技轉案之諮詢已送策進辦公室。
- 與兩家種鴨業者洽談進駐育成中心案。
- 與畜衛所、中央畜產會共同強化種鴨場生物安全防護網(本年度已取樣四戶種鴨場進行血清抗體之檢測)。



畜牧場登記為種鴨場之具體作法

- 宜蘭分所提供種鴨來源證明。
- 協助提供畜牧場登記為種鴨場之相關資訊，並協助種鴨場與縣政府主辦人員之溝通。



謝謝