

台灣荷蘭種乳牛血統登錄進展

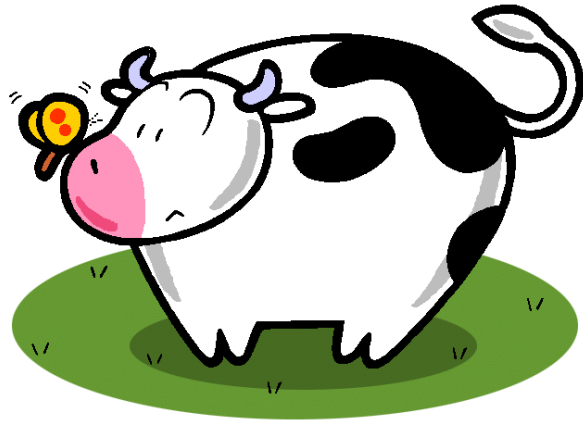


中華民國乳業協會

2011年3月9日

報告大綱

- 一、沿革
- 二、歷年血統登錄成果
- 三、未來登錄工作方向



一、沿革



沿革

1. 乳協辦理DHI計畫始於民國66年，為酪農免費測乳、釘耳標、檢驗乳樣及回送結果報表，提供輔導乳牛飼養技術、管理等資訊及乳牛動、靜態紀錄等，自76年12月份起開始收費每頭20元逐次遞增至目前每頭全測40元、自測20元，登錄依附DHI計畫辦理，於92年起新辦法修改前均免費登錄。

沿革

2. 血統登錄工作始於民國69年7月經訂定登錄辦法經報奉台灣省政府農林廳依據「台灣省種畜管理規則」之規定，核准委託中華民國乳業發展協會（91年改名中華民國乳業協會，以下簡稱乳協）於民國72年正式開辦，以後每年配合乳牛群性能改良相關計畫（以下簡稱DHI計畫）繼續辦理

沿革

3. 因87年畜牧法公布及88年台灣省政府廢省後等時空變化需修法，92年經畜產試驗所暨新竹分所的指導下，乳協研擬修正登錄規章，訂定「台灣荷蘭種乳牛登錄辦法」，經報奉行政院農業委員會於93年3月30日農牧字第0930114814號函同意備查並指定乳協為登錄機構。

4. 設置荷蘭種乳牛登錄委員會，聘專家學者組成委員會協助推動登錄工作。

第7屆委員名單如下：

單位	職稱	姓名
中華民國乳業協會	理事長	施宗雄
行政院農業委員會畜產試驗所	研究員	蕭宗法
行政院農業委員會畜產試驗所新竹分所	助理研究員	陳志毅
台灣大學動物科學技術學系	教授	宋永義
中華民國乳業協會	顧問	黃志諺

5. 修改登錄辦法前後對照表（一）

項目	原辦法	新辦法	備註
一、登錄項目	一、基礎登記 二、血統登錄 三、種牛登錄 四、保證登錄 五、高等登錄	一、出生登記或 血統登記 二、血統登錄 三、泌乳能力登錄 四、繁殖能力登錄 五、高等榮譽登錄	歷年來只有作基礎登記（登錄），由DHI輔導員根據DHI資料至酪農戶繪牛圖，再請新竹分所專家審查合格後發給基礎登錄證書。

乳牛個體登記表

登記者姓名：

登記日期：

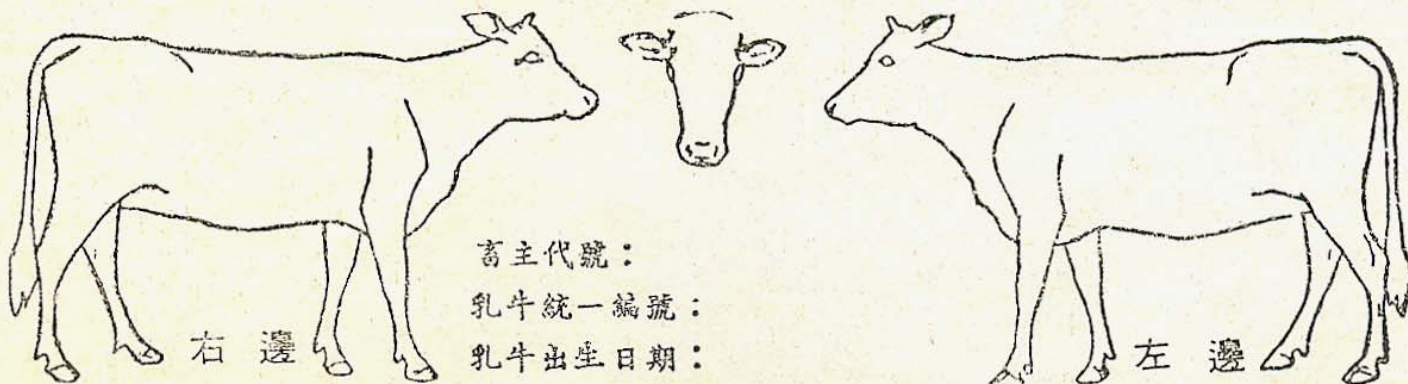
畜主代號： _____ 畜主姓名： _____ 住址： _____

乳牛統一編號： _____ 識別號： _____

乳牛出生日期： _____ 性別： _____ 胎次： _____

父畜統一編號 _____ 父畜名號 _____ 母畜統一編號 _____ 母畜名號 _____

特徵及記述：



第一聯 送中國乳協資料中心

早期之乳牛登記格式

中華民國乳業發展協會荷蘭種乳牛登錄委員會

荷蘭種乳牛基礎登記審查表

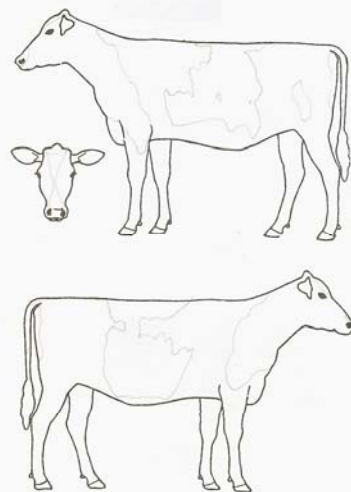
地 區：

審查日期 中華民國 年 月 日

乳牛統一編號：	場內名號：	出生日期：				
繁殖者姓名：	代號：	畜主姓名： 代號：				
乳量 (305.2X.ME) : 公斤 檢定期間：自民國 年 月 日起至民國 年 月 日止						
外 貌 審 查	項 目	審 查 結 果			備 註	
		合 格	不 合 格	原 因		
	一、毛色	頭 部				
		體 軀				
		腳 部				
		尾 部				
	二、畸形	乳 器				
		腳 部				
其 他						

第一聯 送本會資料中心

酪農姓名： 統一編號： 場內編號：



表列乳牛經審查合格，准予辦理基礎登記。 謹呈

審 查 員

中華民國乳業發展協會荷蘭種乳牛登錄委員會

早期荷蘭種乳牛基礎登記審查及繪圖紙

輔導員：



荷蘭種乳牛血統登錄證明書

乳牛登錄號碼：基字第 號，血字第 **000705** 號

乳牛統一編號：

乳牛場內名號：

繁殖者姓名：

畜主姓名：

父畜：血字第 號，保字第 號

高字第 號。

母畜：基字第 號，血字第 號

保字第 號，高字第 號

審查結果：總分 分。

審查日期：中華民國 年 月 日

審查員： 簽章

上述資料確經本會荷蘭種乳牛登錄委員會登錄無訛，特此證明

中華民國乳業發展協會

中華民國 年 月 日

異動紀錄

異動日期	現畜主姓名及地址	賣主認印	本會認印
中華民國 年 月 日			
中華民國 年 月 日			
中華民國 年 月 日			
中華民國 年 月 日			
中華民國 年 月 日			
中華民國 年 月 日			
中華民國 年 月 日			
中華民國 年 月 日			
中華民國 年 月 日			
中華民國 年 月 日			
中華民國 年 月 日			
中華民國 年 月 日			
中華民國 年 月 日			



早期荷蘭種乳牛血統登錄證明書

5. 修改登錄辦法前後對照表 (二)

項目	原辦法	新辦法	備註
二、登錄作業 差異： 性能檢定	配合DHI計畫 免費為酪農辦 理，沒有作性 能檢定工作。	採通知酪農戶來申 請辦理登錄（需繳 交登錄費用）	本協會依DHI紀 錄，檢定各項性 能，發給酪農登 錄申請書，酪農 申請繳費後，再 由審查委員體型 評鑑後，發給各 式登錄證書。

新辦法收費標準：

血統登記：四〇元（出生一個月內）、五〇元（出生逾一個月）

血統登錄：一〇〇元（出生一個月內）、一二〇元（出生逾一個月）

泌乳能力登錄：一〇〇元

繁殖能力登錄：一〇〇元



中華民國乳業協會 荷蘭種乳牛

編號：00004

血統登錄證書

統一編號：90170197 登記號碼：血錄字第 PR00004 號
場內名號：A197 出生日期：91年6月5日

繁殖者姓名：吳丙寅 地址：屏東市大湖里大春路81巷304號
畜主姓名：同上 地址：同上

父畜：7H4587 血錄字第 一 號

原產地：美國

母畜：18105949 血錄字第 一 號

原產地：屏東縣



上述資料確經本會荷蘭種乳牛登錄委員會審查登記無訛，特此證明。



中華民國乳業協會

理事長 **吳丙寅**

核發日期：中華民國 94年 8月 15日

存 中華民國乳業協會 統一編號：90170197 號 畜主姓名：吳丙寅
荷蘭種乳牛登錄委員會

乳牛血統登錄證書 場內名號：A197 審查日期：民國 94年 8月 8日

根 登記號碼：PR00004 繁殖者姓名：吳丙寅 中華民國 94年 8月 15日
血錄字第： 新版血統登錄證書



編號：00382

中華民國乳業協會 荷蘭種乳牛血統登錄證書

統一編號：92100116

登記號碼：血錄字第PR00382號

場內名號：92J116

出生日期：91年8月28日



繁殖者姓名：陳慶安

地址：南投縣名間鄉濁水村名竹路112巷60號

畜主姓名：同上

地址：同上

父畜：29H8875

血錄字第 一 號

原產地：美國

母畜：11002922

血錄字第 一 號

原產地：南投縣



上述資料確經本會荷蘭種乳牛登錄委員會審查登記無訛，特此證明。



中華民國乳業協會

理事長 施宗雄



核發日期：中華民國 年 月 日

新版血統登錄證書（版面調整）

二、血統登錄統計



72-91年荷蘭種乳牛登錄統計表

年 度	基礎登錄	進口轉登錄	合計
72	634		634
73	331		331
74	61		61
75	395		395
76	425		425
77	468		468
78	634		634
79	500	150	650
80	973	33	1,006
81	800	80	880
82	407	252	659
83	157		157
84	154		154
85	784		784
86	421	65	486
87	397	11	408
88	284		284
89	132		132
90	420		420
91	500		500
合計	8,877	591	9,468

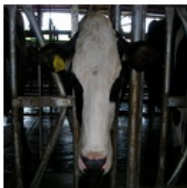


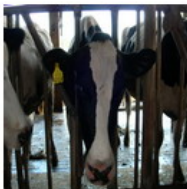



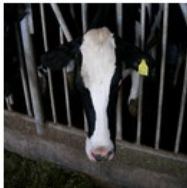

94年～99年荷蘭種乳牛血統登錄統計表

年度	戶數	頭數
94	1	81
95	1	34
96	12	73
97	13	77
98	10	108
99	16	計209頭 (含種乳牛血統登錄186頭； 年輕種公牛血統登錄23頭)
合計	53	582

中華民國乳業協會

http://www.holstein.org.tw/Ahome/AncestryRegister.aspx

請選擇搜尋類別 搜索

 登錄號碼:PR00019 統一編號:90170181	 登錄號碼:PR00020 統一編號:90170179	 登錄號碼:PR00021 統一編號:90170184
 登錄號碼:PR00022 統一編號:90170124	 登錄號碼:PR00023 統一編號:90170127	 登錄號碼:PR00024 統一編號:90170126
 登錄號碼:PR00025 統一編號:90170136	 登錄號碼:PR00026 統一編號:90170135	 登錄號碼:PR00027 統一編號:90170130

血統登錄牛上傳至乳業協會網站



- 酪農之家
- 乳牛拍賣資訊網
- 防疫資訊
- 協會刊物
- 資料下載
- 血統登錄

血統登錄

[回上一頁](#)



乳牛資訊

登錄號碼: PR00024
統一編號: 90170126
場內名號: A126
出生日期: 2001/8/4
核發日期: 2005/8/15
審查日期: 2005/8/8

繁殖者姓名: 吳丙寅
繁殖者地址: 屏東市大湖里大春路81巷301號
父畜編號: 36H179
父原產: 美國
母畜編號: 18106338
母原產: 屏東縣

血統登錄牛詳細資訊及照片

99年度第1次台灣荷蘭種乳牛登錄委員會(99.06初)

合計**146**頭乳牛通過登錄委員會審查合格並發血統證書

- 1.陳保存畜牧場6頭
- 2.陳慶安畜牧場140頭

99年度第2次台灣荷蘭種乳牛登錄委員會(99.12.09)

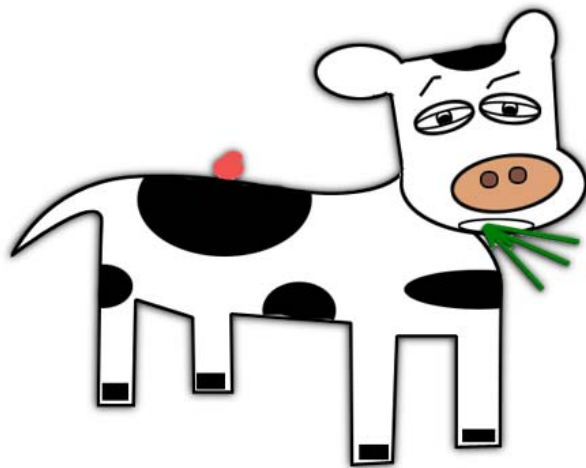
合計**40**頭乳牛及**23**頭年輕公牛通過登錄委員會審查合格並發血統證書

- 1.順勝實業股份有限公司8頭
- 2.陳來經畜牧場11頭
- 3.梅桂畜牧場12頭
- 4.畜產試驗所新竹分所1頭
- 5.李正信畜牧場5頭
- 6.陳漢倫畜牧場3頭
- 7.年輕種公牛23頭(瑞奇種牛場4頭、常青種牛場4頭、裕群種牛場4頭、金旺種牛場2種、春天種牛場2頭、林樹枝種牛場1頭、文山種牛場2頭及華仁種牛場4頭)

於99年度第2次台灣荷蘭種乳牛登錄委員會審查年輕種公牛血統登錄基本資料發現其中有2頭統一編號分別為99111491及99114193，其父畜原產地均為加拿大，精液編號為200PS00003，據調查於96至99年間經某公司進口 200PS00003、200PS00007及200PS00011等3組精液編號，發現代號中**PS**表示多頭混合精液，並非單一純種精液；但依據『乳牛登錄手冊』執行要點規定，後裔其父母雙方系譜資料完備者經審核通過即可辦理血統登錄並發予證書。但未來將考慮父畜精液編號若有**PS**多頭混合精液之後裔，將無法辦理血統登錄。

新訂血統登錄辦法實施瓶頸

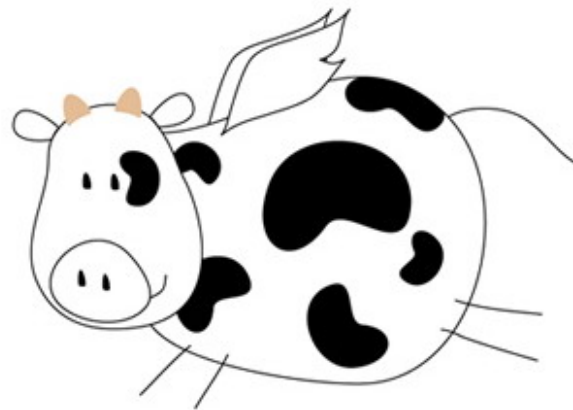
1. 登錄之申請由免費改為收費，致使酪農申請意願降低。
2. 種牛市場封閉，交易不活絡。



四、未來登錄工作方向

1. 活絡種牛市場

2. 改進申辦方法



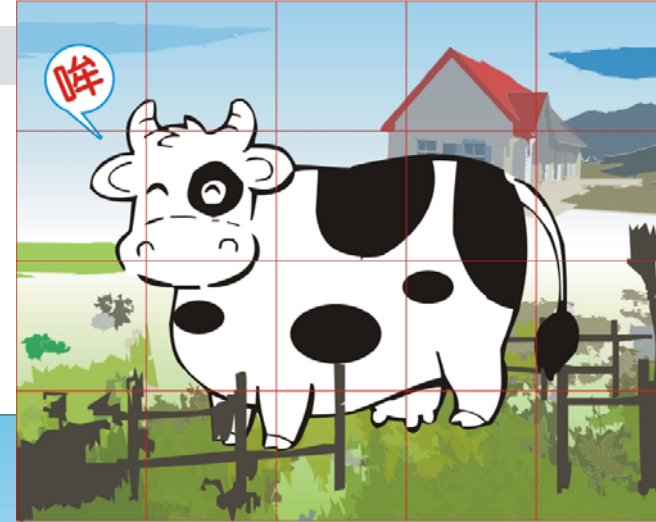
活絡種牛市場方向

1. 培育優質公牛為選性精液/冷凍精液牛。
2. 辦理拍賣展售活動。
3. 輔導成立種牛場及種牛場評鑑獎勵。
4. 獎勵優質牛競賽。
5. 推廣東南亞乳牛（精液）出口。

2009乳牛拍賣及國產鮮乳博覽會



乳業協會



2009 乳牛拍賣及國產鮮乳博覽會



主辦單位：行政院農業委員會、中華民國乳業協會

98年乳牛拍賣活動

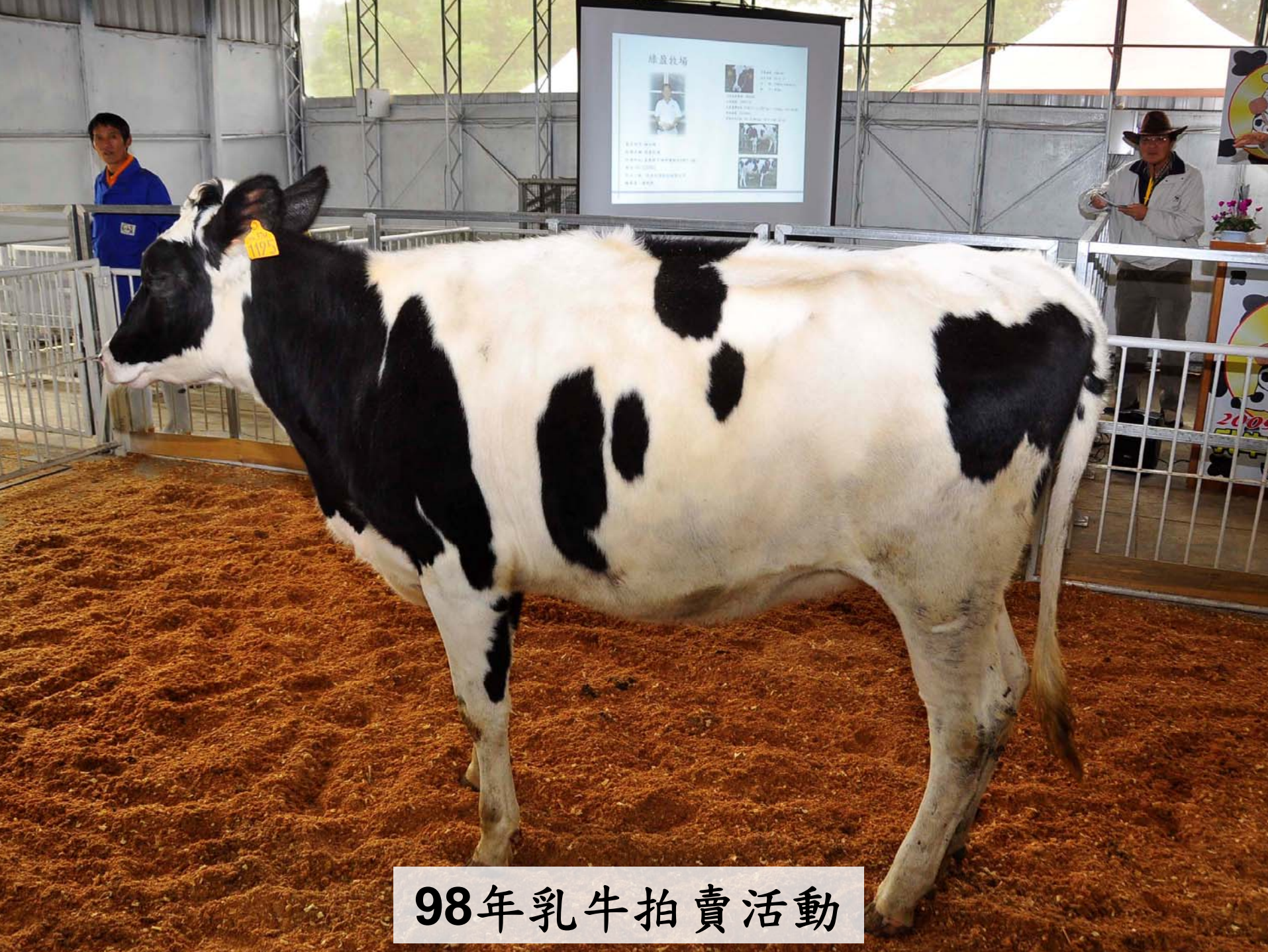


2009 乳牛拍賣及國產鮮乳博覽會

98年乳牛拍賣活動



98年乳牛拍賣活動



98年乳牛拍賣活動

梅桂牧場



畜主姓名：甘智仁

牧場名稱：梅桂牧場

牧場地址：台南縣佳里鎮民安里72-10號

電話：06-7224368

乳品工廠：光泉牧場股份有限公司

輔導員：黃龍宗

拍賣底價：
86000元整

成交價格：
100000元整

體重：
250 Kg



牛隻編號：9806104

出生日期：98.01.08

月齡：11個月(345天)

胎次：第1胎

血統登錄號碼：PR00363

父畜編號：200H3205(Goldwyn)

父畜遺傳性能 PTAM(1b) or EBV(kg)：+837b(SS 09/04)

母畜編號：96153721

母畜泌乳性能 305-2X-ME(kg)：15443 (DHI 09/09)



98年乳牛拍賣活動



乳牛拍賣資訊網

Dairy Association Taiwan, R.O.C

• 牛隻拍賣

拍賣辦法

如何進行拍賣

種牛場介紹

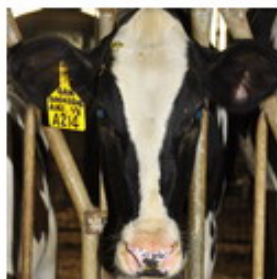
牛隻列表

Home > 牛隻列表

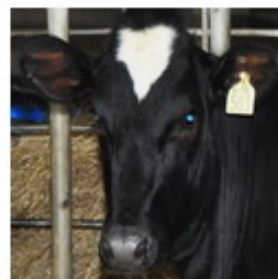
牛隻列表



綠盈牧場
編號:97M1195
價格:NT 86000(底價)



梅桂牧場
編號:98O6104
價格:NT 86000(底價)



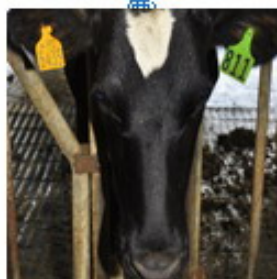
春天種牛畜牧場
編號:98K0503
價格:NT 86000(底價)



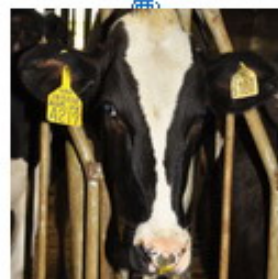
綠盈牧場
編號:97M1191
價格:NT 86000(底價)



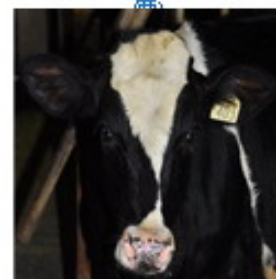
一筆好牧場



一筆好牧場



梅桂牧場



裕群種牛畜牧場

乳牛拍賣資訊網：酪農可自行將拍賣牛上傳

改進登錄申辦手續方法

- ✓ **DHI**工作與登錄工作透過相同管道，故參加測乳時增加照片建檔工作，並透過網路上傳至合適之資料庫，兼顧兩種工作目標。
- ✓ 結合**DHI**資料，自動篩選血統資料符合之牛隻並比較性能，並將育種資料回饋**DHI**戶。
- ✓ 符合之資料再由輔導員審查相關資格，交由**DHI**資料處理中心於系統上認可。
- ✓ 需紙本證書之酪農，再行申請付費由乳協出具。
- ✓ 透過改進登錄程序及資訊系統，每年登錄頭數將顯著增加。

敬請指正

中華民國乳業協會

116 台北市文山區羅斯福路5段184號3樓

TEL：886-29350084、886-29357809

FAX：886-29322906

E-mail：holstein.tw@gmail.com

<http://www.holstein.gov.tw>

