

吳明哲、顏念慈
畜產試驗所
2012/03/28

種豬產業加值技術

www.angrin.tlri.gov.tw

農委會畜牧處、科技處
農委會防檢局、國際處
畜產試驗所、家畜衛生試驗所
中央畜產會、種豬產業協會
屏東科技大學、台灣大學
動物科技所

種豬產業(2011年度種豬場人工授精率 100%， 2012年度核心精液供應站目標數 8 家)

豬人工授精站評鑑要點 (2011年12月6日農牧字第1000176530號函核備)

- 一、財團法人中央畜產會 (以下簡稱本會) 依據行政院農業委員會核定之計畫辦理各區域公豬人工授精站之評鑑考核，特訂定本要點。
- 二、豬人工授精站每年七月向本會報名參加評鑑，本會將安排行程邀請委員予以評鑑。
- 三、計算豬人工授精站之評鑑成績係以前一年八月至當年七月為基準。
- 四、本會每年舉辦一次豬人工授精站評鑑，評鑑小組召集人與委員由本會聘任之。
- 五、豬人工授精站評鑑項目分為「種豬管理」、「精液品質」、「品質紀錄」、「衛生控管」、「經營績效」等五個項目分別評分，其配分詳如評鑑評分表。
- 六、評鑑結果依得分多寡編排名次：
 - (一) 得分八十分以上，且評鑑名次占前1/3者列為「核心人工授精站」；另前條各單項評分超過18分者得『一朵梅花』，以此類推，拿到五個項目者，則獲得最高榮譽『五朵梅花』。
 - (二) 總分七十分以上，且評鑑名次占前2/3者列為「優良人工授精站」。
 - (三) 六十分以下者，得向本會申請諮詢輔導。並依其改善意願於下年度列入評鑑建議名單。
- 七、本會應依據參加評鑑豬人工授精站之評鑑成績，公布有效期間一年之「核心人工授精站」及「優良人工授精站」之人工授精站名稱，「核心人工授精站」並加註梅花朵數及項目。
- 八、經評鑑列為「核心人工授精站」及「優良人工授精站」者，由本會酌予獎勵。
- 九、未列入本會豬人工授精站名單者，可向本會申請諮詢輔導。
- 十、本會得不定期查核參加評鑑之豬人工授精站，並依據評鑑結果給予輔導與協助。
- 十一、本要點自發布日施行。

種豬人工授精站獲核心獎名冊

(2011/09/22 遺傳育種組翁書穎製)

獲核心人工授精站連霸次數 (備註：◎代表核心)										
年度	2002	2003	2004	2005	2006	2007	2008	2009	2010	2011
水波種畜場	◎	◎	◎	◎	◎	◎	◎	◎	◎	◎
田尾毛豬產銷班第一班	◎		◎	◎	◎	◎	◎	◎	◎	◎
發昌企業有限公司福昌豬場	◎	◎	◎	◎				◎	◎	◎
台灣動物科技研究所 A I 站	◎	◎	◎							
嘉南禽畜生產合作社毛豬班	◎	◎		◎						
暉煌種豬畜牧場			◎	◎	◎	◎	◎	◎	◎	◎
東石鄉毛豬產銷班			◎	◎	◎					
西螺養豬合作社毛豬產銷班斗南站				◎	◎					
合一種畜場					◎	◎				
高昌種畜場					◎	◎	◎	◎	◎	◎
民雄鄉毛豬產銷班第一班			◎							
泰宏榮畜殖場						◎	◎	◎		
埔里鎮毛豬產銷班						◎	◎			
順安種畜場							◎	◎	◎	◎
豪耀種豬畜牧場										◎

進口冷精所配登錄種母豬一胎出生活仔數

品種	分娩年別	分娩胎數			一胎最高仔豬頭數			窩仔豬頭數平均				冷精所配窩仔數離均差	分娩日期	
		全部	進口冷精所配	進口冷精產率(%)	全部	進口冷精所配	進口冷精差距	全部	標準偏差	進口冷精所配	標準偏差		全部(最早~最晚)	進口冷精所配(最早~最晚)
D	2011	2343	12	0.51	20	14	-6	9.87	2.16	9.92	3.18	0.05	2011/01/01~12/27	2011/03/14~11/28
D	2010	2765	5	0.18	18	11	-7	9.46	2.36	6.00	3.74	-3.46	2010/01/01~12/31	2010/02/11~09/27
D	2009	2679	39	1.46	17	13	-4	9.36	2.56	9.51	2.11	0.15	2009/01/01~12/31	2009/01/15~12/07
D	2008	2738	12	0.44	17	10	-7	9.67	2.16	8.25	2.42	-1.42	2008/01/01~12/31	2008/01/19~12/24
L	2011	2070	5	0.24	23	11	-12	11.37	2.70	9.00	2.55	-2.37	2011/01/01~12/28	2011/02/01~10/25
L	2010	2432	12	0.49	22	12	-10	11.03	2.45	9.83	1.85	-1.19	2010/01/01~12/31	2010/01/25~10/23
L	2009	2857	44	1.54	21	16	-5	10.85	2.65	10.89	2.18	0.04	2009/01/01~12/31	2009/01/22~12/15
L	2008	3274	13	0.40	22	14	-8	10.81	2.21	10.54	2.85	-0.27	2008/01/01~12/31	2008/01/16~05/07
Y	2011	687	19	2.77	21	15	-6	11.10	3.08	9.95	3.36	-1.15	2011/01/01~12/27	2011/02/08~10/18
Y	2010	688	10	1.45	21	12	-9	10.90	3.02	9.80	1.48	-1.10	2010/01/02~12/31	2010/02/21~08/30
Y	2009	754	18	2.39	20	15	-5	10.37	3.11	8.78	3.28	-1.59	2009/01/02~12/31	2009/01/03~11/30
Y	2008	676	16	2.37	18	13	-5	10.39	2.56	8.31	2.50	-2.08	2008/01/02~12/31	2008/01/23~12/24

http://pigbase.angrin.tlri.gov.tw/pigfarm/farrank_IPsemen.asp

基因條碼化的動物育種體系

DNA Barcode System for Genomic Breeding Animal

種豬場選留AA-MM-FF-QQ-HH6-PP等有利基因型的種豬進行血統登錄及配種繁殖。



種豬基因檢測：

引起緊迫猝死的**緊迫基因**
(AA, AB, BB)

控制排卵數量的**多產基因**
(MM, MN, NN)

提高產精性能的**產精基因**
(PP, LP, LL)

提高肉豬瘦肉率的**增肌基因**
(FF, FG, GG)
及**增長基因**
(QQ, QR, RR)

肌肉內的脂肪堆積分佈的**肉質基因**

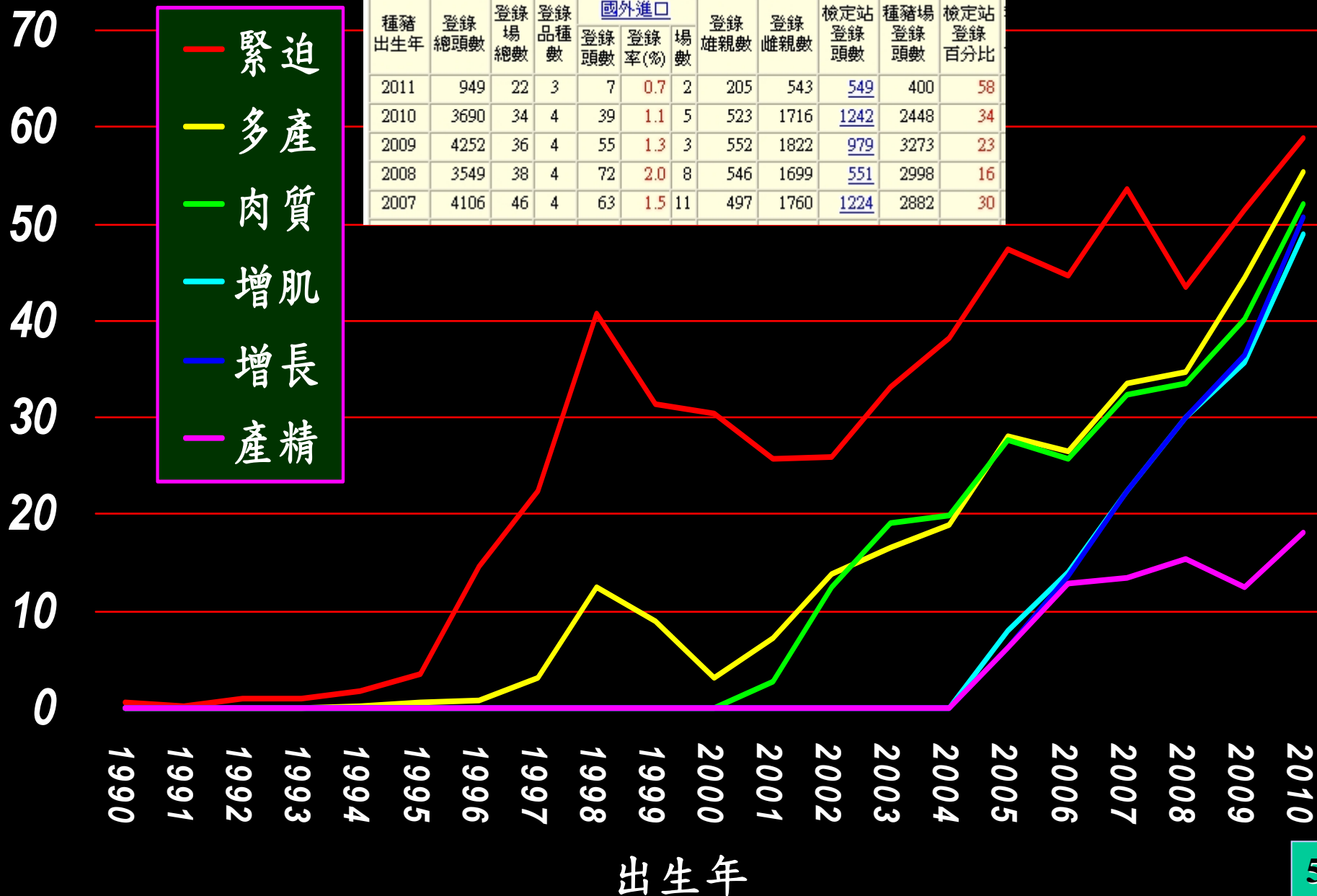
(HH6, HL5, HL4, HL3,
LL2, LL1, LL0)

屠體瘦肉量及瘦肉率的**瘦肉基因**

(KK, KS, SS)

登錄種豬基因條碼檢測率(%)

種豬 出生年	登錄 總頭數	登錄 場 總數	登錄 品 種 數	國外進口			登錄 雄親數	登錄 雌親數	檢定站 登錄 頭數	種豬場 登錄 頭數	檢定站 登錄 百分比
				登錄 頭數	登錄 率(%)	場 數					
2011	949	22	3	7	0.7	2	205	543	549	400	58
2010	3690	34	4	39	1.1	5	523	1716	1242	2448	34
2009	4252	36	4	55	1.3	3	552	1822	979	3273	23
2008	3549	38	4	72	2.0	8	546	1699	551	2998	16
2007	4106	46	4	63	1.5	11	497	1760	1224	2882	30



台灣區種豬產業協會

繁殖檢定種公豬採精日齡300天以內的紀錄統計(分品種、產精基因型)(查詢日：2012/3/20)

公豬 品種	緊迫 基因	產精 基因	採精 公豬 頭數	雄親 登錄 號數	最早 採精日期	最近 採精日期	最早 採精 日齡	最大 採精 日齡	採精 日齡 平均	2011年開始登記 公豬駕上假母台秒數			2011年開始儀器檢測精子濃度								
										登記 頭數	平均 (秒)	最快值 (秒)	檢測 頭數	鞭長 平均 (公分)	鞭長 最長值 (公分)	精液量 平均 (毫升)	精液量 最多值 (毫升)	精子 濃度 平均 (億/毫升)	精子 濃度 最高值 (億/毫升)	總精 子數 平均 (億)	總精 子數 最多值 (億)
D	AA	LL	59	40	2011/5/31	2012/2/29	238	294	272	59	24	2	59	28	30	180	300	3.75	5.93	665	1,172
D	AA	LP	67	41	2011/2/18	2012/2/29	227	296	269	67	27	2	67	26	30	175	250	3.82	6.22	666	1,193
D	AA	PP	12	9	2011/8/30	2012/2/24	240	290	271	12	18	1	12	27	30	187	350	3.22	4.61	580	816
F	AA	LL	7	-	2011/2/17	2011/12/9	226	276	241	7	44	17	7	28	30	192	300	4.44	6.60	794	1,024
F	AA	LP	3	-	2011/8/11	2012/1/12	255	290	278	3	10	3	3	26	30	183	200	3.81	4.41	705	882
L	AA	LL	25	21	2011/3/28	2012/2/29	216	294	267	25	23	1	25	29	30	201	300	3.40	6.44	666	1,288
L	AA	LP	14	10	2011/2/17	2012/2/24	252	293	269	14	21	4	14	28	30	217	300	3.48	6.63	755	1,658
L	AA	PP	5	5	2011/7/4	2012/2/21	236	286	268	5	26	2	5	29	30	211	250	4.16	4.70	874	940
Y	AA	LL	5	3	2011/2/18	2012/1/9	257	280	269	5	13	2	5	27	30	320	450	2.38	3.39	772	1,187
Y	AA	LP	14	11	2011/5/2	2012/2/29	244	293	269	14	21	6	14	28	30	194	300	3.59	5.70	670	1,000
Y	AA	PP	8	4	2011/10/4	2012/2/25	246	280	264	8	62	5	8	26	30	270	450	2.86	4.27	737	981

高產精公豬選育：一次採精總精子數1,500億個以上