

土雞種蛋孵化率及肉質性能檢定平台計畫

施政項目：精緻農業—國家級土雞基因選種體系建置(三年期程：2011~2013)

推動單位：畜牧處、科技處、畜試所(遺傳育種組、產業組、高雄場、花蓮場)、中華民國養雞協會、中央畜產會、雜糧發展基金會、種雞場

紅羽土雞、黑羽土雞
烏骨雞、鬥雞、裸頸雞
種雞場

每品種或每品系
100顆種蛋送檢

夏季
(7-9月)

孵化檢定場

產業組(烏骨雞)
高雄場(紅羽、黑羽)
花蓮場(鬥雞)
育種組(裸頸雞)

孵化檢定

- 受精率
- 中止蛋率
- 孵化率
- 出雛率

出生登記

- 孵出日期
- 雌親號
- 雄親號

生長性能檢定

- 56日齡體重(公、母)
- 上市日齡體重(公)

公雞

每品種每品系
體重最重
前10名

每品種每品系
最重前3名

**屠體
分切**

每品種每品系
最重前4~10名
(24~28週齡採精
至少3次)

**精液性狀
品質分析**

- 總精子數
- 精子活力

加工組

肉質分析

右側屠體採樣點：
• 胸肉一處
• 腿肉二處

遺傳育種組

高產精公雞
拍賣展示
(30週齡)
每品種每品系
冠軍、亞軍
季軍、優等

屠體
分切

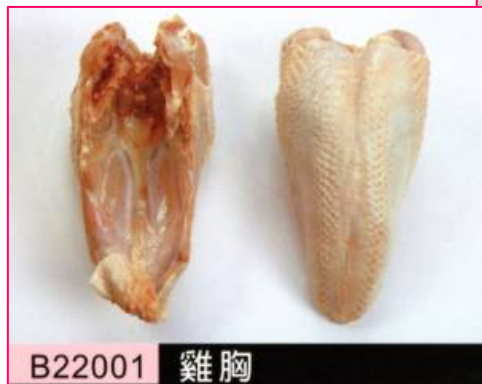
肉質分析

右側屠體採樣點：

- 胸肉一處
- 腿肉二處



B21005 半雞



B22001 雞胸



B24002 清腿



B22006 去皮清肉



B24007 去骨去皮腿肉(去腳踝)

採肉樣點