

種豬產業

核心畜牧場種母群近一年使用供應站之精液、以及母群人工授精率及其性能改進指標值達成率

吳明哲、顏念慈
mcwu@mail.ttri.gov.tw

1

台灣種豬性能改進之檢測性狀採用年曆

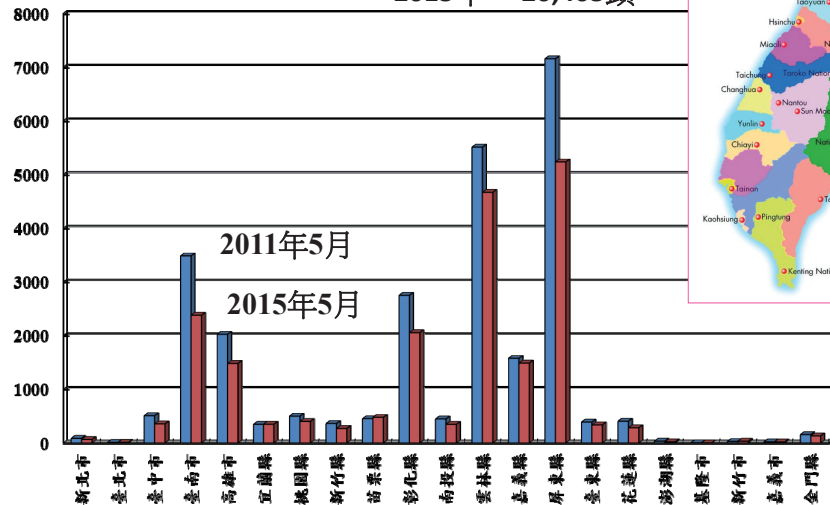
1971	體色																						
1975	體色	日增重	背脂	飼效																			
1980	體色	日增重	背脂	飼效	110Kg 日齡																		
1990	體色	日增重	背脂	飼效	110Kg 日齡	助產數	緊迫基因																
1996	體色	日增重	背脂	飼效	110Kg 日齡	助產數	緊迫基因	多產基因	肉質基因														
2000	體色	日增重	背脂	飼效	110Kg 日齡	助產數	緊迫基因	多產基因	肉質基因	150日齡重	210日齡採精												
2002	體色	日增重	背脂	飼效	110Kg 日齡	助產數	緊迫基因	多產基因	肉質基因	150日齡重	210日齡採精	210日齡體型											
2005	體色	日增重	背脂	飼效	110Kg 日齡	助產數	緊迫基因	多產基因	肉質基因	150日齡重	210日齡採精	210日齡體型	70日齡重	高大體型									
2007	體色	日增重	背脂	飼效	110Kg 日齡	助產數	緊迫基因	多產基因	肉質基因	150日齡重	210日齡採精	210日齡體型	70日齡重	高大體型	乳頭數	增肌基因							
2011	體色	日增重	背脂	飼效	110Kg 日齡	助產數	緊迫基因	多產基因	肉質基因	150日齡重	210日齡採精	210日齡體型	70日齡重	高大體型	乳頭數	增肌基因	精子體能	腳蹄					
2013	體色	日增重	背脂	飼效	110Kg 日齡	助產數	緊迫基因	多產基因	肉質基因	150日齡重	210日齡採精	210日齡體型	70日齡重	高大體型	乳頭數	增肌基因	精子體能	腳蹄	18日齡重	270日齡採精			
2014	體色	日增重	背脂	飼效	110Kg 日齡	助產數	緊迫基因	多產基因	肉質基因	150日齡重	210日齡採精	210日齡體型	70日齡重	高大體型	乳頭數	增肌基因	精子體能	腳蹄	18日齡重	270日齡採精	110Kg 腰眼重	110Kg 體肉率	
2015	體色	日增重	背脂	飼效	110Kg 日齡	助產數	緊迫基因	多產基因	肉質基因	150日齡重	210日齡採精	210日齡體型	70日齡重	高大體型	乳頭數	增肌基因	精子體能	腳蹄	18日齡重	270日齡採精	110Kg 腰眼重	110Kg 體肉率	初產日齡

種豬登錄執行要點(2012年版)
Rules of Breeding Pig Registration in Taiwan (2012 version)

種豬性能檢定規章(2015年版)
Guidelines of Pig Performance Testing in Taiwan (2015 version)

2

在養種公豬頭數
2011年：26,248頭
2015年：20,405頭



種公豬所在縣市

3

全球五大肉類生產量
與人口趨勢

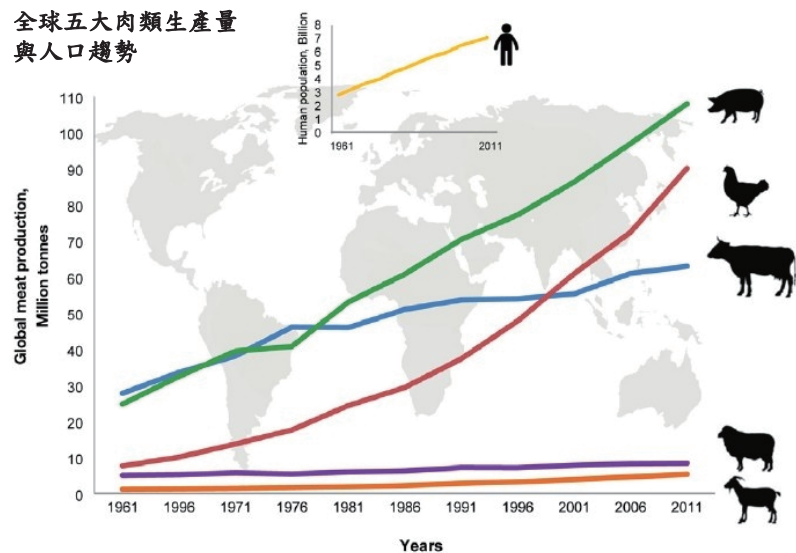


Figure 2. The quantity of meat produced globally from pigs, chickens, cattle, sheep, and goats between 1961 and 2011 (FAOSTAT, 2014), superimposed with the human population growth (UNDESA, 2013) over the same time period.

4

台灣養豬之國際排名



2014年母豬頭數前30大國家，國際養豬月刊2015年7-8月合併期。

2014年台灣排名第18名

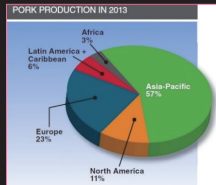


TABLE 2: BREEDING INVENTORY TRENDS (X 1,000 SOWS) IN 30 COUNTRIES RANKED FOR SOW NUMBERS IN 2014.

Country	Rank 2014	2004	2005	2006	2007	2008	2009	2010	2011	2012	2013	2014
1: China	1	44940	46930	44206	47416	46788	49100	47500	49280	50432	50100	45750
2: U.S.	2	5969	6011	6116	6233	6062	5850	5778	5803	5770	5757	5969
3: Vietnam	3	3882	3930	4002	4109	4150	4220	4160	4020	3990	4066	4127
4: Brazil	4	3020	3030	3040	2970	2960	2890	2925	2900	2915	2910	2890
5: Russia	5	1900	2000	2104	2124	2060	2130	2150	2100	2235	2353	2375
6: Spain	6	2606	2593	2689	2663	2542	2440	2408	2404	2250	2253	2358
7: Germany	7	2467	2504	2467	2418	2296	2236	2233	2194	2118	2058	2052
8: Philippines	8	1520	1481	1539	1635	1666	1647	1520	1515	1537	1553	1563
9: Denmark	9	1397	1340	1414	1353	1289	1346	1286	1239	1229	1258	1245
10: Canada	10	1597	1571	1546	1483	1371	1310	1294	1195	1189	1191	1197
11: Thailand	11	1080	1082	1100	1050	840	960	1001	1141	1262	1180	1195
12: Mexico	12	1088	1100	1071	1065	1007	1090	1105	1120	1160	1155	1150
13: Netherlands	13	1125	1100	1050	1060	1025	1100	1098	1106	1081	1095	1106
14: France	14	1296	1274	1264	1234	1200	1185	1116	1103	1076	1043	1034
15: Poland	15	1649	1808	1786	1587	1279	1361	1328	1125	1012	955	956
16: Korea Rep.	17	935	966	1012	1004	913	966	976	903	962	895	937
17: Japan	16	910	907	915	910	937	930	902	901	900	900	885
18: Taiwan	18	828	838	806	720	688	671	695	700	644	605	610
19: Italy	19	725	722	772	754	756	746	717	709	621	590	586
20: Ukraine	20	509	560	614	433	440	518	519	472	488	502	490
21: UK	21	541	505	524	498	487	481	491	484	494	482	469
22: Belgium	22	608	584	578	567	543	531	507	482	491	472	460
23: Romania	23	426	494	521	443	376	359	356	381	399	384	365
24: Hungary	24	391	383	396	352	314	309	301	290	279	273	285
25: Australia	26	318	329	352	340	263	242	245	245	239	245	250
26: Austria	25	309	308	313	311	291	288	279	270	258	250	242
27: Portugal	27=	314	315	310	308	303	244	241	231	227	223	231
28: Chile	27=	182	202	219	220	203	208	205	213	241	223	207
29: Czech Rep.	29	335	338	317	273	212	194	176	142	142	151	148
30: Ireland	30	179	175	167	159	151	158	149	146	144	144	146

2014 亞洲排名
1 中國
2 越南
3 菲律賓
4 泰國
5 南韓
6 日本
7 台灣

台灣 2015年5月 養豬戶數 7,973戶
總頭數 5,509,014頭
種公豬 20,405頭
種母豬 522,447頭
種女豬 66,791頭

種豬性能：

生長期

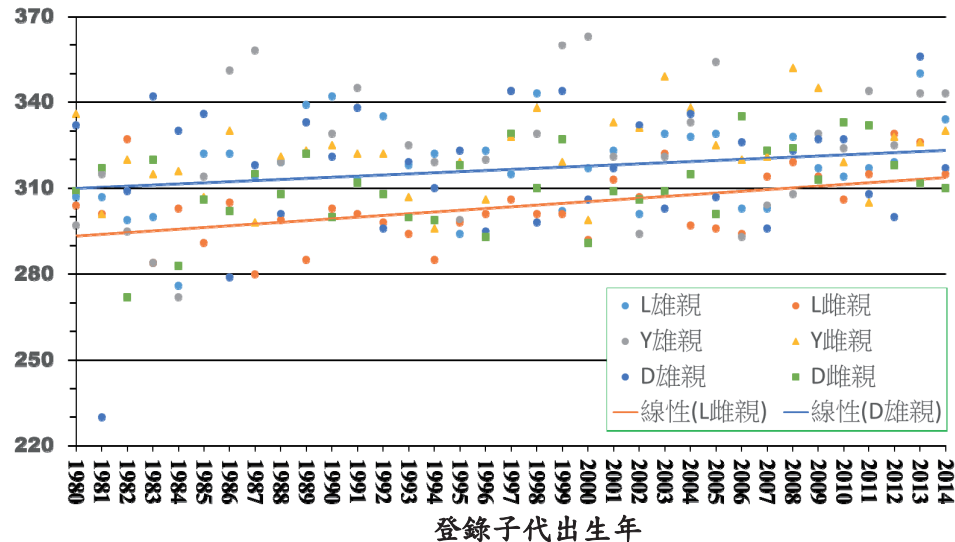
配種期

種豬期

- 一、乳頭對數
- 二、體重
- 三、飼料效率
- 四、背脂厚度(絕對指數)
- 五、體型總長(體長+體高+後寬)
- 六、採精日齡(採精量100毫升以上的採精日齡)
- 七、每次採精總精子數
- 八、母豬初產日齡(有活仔豬6頭以上)
- 九、母豬初產仔豬活頭數
- 十、登錄公豬之後裔種豬拍賣總價
- 十一、後裔豬之育成登錄頭數
- 十二、後裔豬之屠體瘦肉量與肉質



豬場L、Y、D品種登錄豬之雄親與雌親最早日齡



DL Y 品種報產仔月份統計(2014年)(查詢日: 2015/12/7)

產仔月	產仔日期	場數	品種數	報產總計			L 品種報產			Y 品種報產			D 品種報產					
				胎數	公仔	母仔	雄親數	胎數	公仔	母仔	雄親數	胎數	公仔	母仔	雄親數	胎數	公仔	母仔
1	2014/1/1~31	13	3	396	2236	2182	52	204	1181	1149	21	71	446	387	52	121	609	646
2	2014/2/1~28	12	3	407	2210	2102	43	172	1030	990	17	58	297	299	61	177	883	813
3	2014/3/1~31	18	3	597	3223	3343	54	271	1576	1640	23	75	441	429	70	251	1206	1274
4	2014/4/1~30	17	3	368	2051	2059	44	151	898	897	28	55	325	319	76	162	828	843
5	2014/5/1~31	17	3	310	1641	1575	33	132	725	696	18	39	216	236	66	139	700	643
6	2014/6/1~30	16	3	368	2117	2009	56	167	992	1012	20	48	317	281	61	153	808	716
7	2014/7/1~31	15	3	380	2008	1940	44	160	856	886	16	45	272	241	64	175	880	813
8	2014/8/1~31	17	3	372	2023	1895	46	151	836	815	19	41	244	248	75	180	943	832
9	2014/9/1~30	17	3	345	1900	1783	46	149	876	814	24	60	324	328	60	136	700	641
10	2014/10/1~31	16	3	337	1771	1711	49	149	821	787	15	50	258	272	53	138	692	652
11	2014/11/1~30	13	3	304	1622	1570	42	136	777	781	18	34	186	186	54	134	659	603
12	2014/12/1~31	16	3	329	1732	1679	38	138	780	791	20	35	197	170	55	156	755	718
總計		19	3	4513	24534	23848	136	1980	11348	11258	63	611	3523	3396	239	1922	9663	9194

種豬場 D L Y 品種報產仔統計(2014年產仔)(查詢日: 2015/12/7)

場代碼	場名	產仔日期	品種數	報產總計			L 品種報產			Y 品種報產			D 品種報產					
				胎數	公仔	母仔	雄親數	胎數	公仔	母仔	雄親數	胎數	公仔	母仔	雄親數	胎數	公仔	母仔
24401	東盈	2014/1/2~2014/12/17	2	254	1482	1425	1	131	774	707	2	123	708	718	-	-	-	-
26301	福昌	2014/1/1~2014/12/31	3	920	5338	4916	30	310	1946	1882	11	87	570	529	61	523	2822	2505
35004	輝煌	2014/1/1~2014/12/31	3	441	2585	2364	17	195	1289	1170	2	14	75	77	33	232	1221	1117
62302	蒙耀	2014/3/17~2014/12/020	1	20	97	82	-	-	-	-	-	-	-	-	2	20	97	82
63201	高昌	2014/3/12~2014/12/20	3	26	119	150	4	19	85	112	1	4	24	28	2	3	10	10
63307	王文曲	2014/1/16~2014/12/25	3	348	1919	2044	13	116	751	793	7	60	378	373	26	172	790	878
64501	仙佳	2014/1/16~2014/12/23	3	100	488	663	8	22	111	170	2	2	10	13	12	76	367	480
64801	雲浦	2014/2/6~2014/12/18	3	17	75	97	2	4	14	34	2	5	20	30	2	8	41	33
64802	盛富	2014/3/26~2014/9/2	3	11	67	74	1	3	23	23	1	3	22	22	3	5	22	29
64902	福冠	2014/1/20~2014/12/13	3	33	194	177	3	7	39	43	1	2	7	7	10	24	148	127
64907	狀元	2014/3/18~2014/3/18	1	2	11	18	-	-	-	-	-	-	-	-	1	2	11	18
73201	水波	2014/1/1~2014/12/31	3	597	3685	3354	17	232	1524	1485	19	108	782	636	33	257	1379	1233
73401	順安	2014/1/8~2014/12/28	2	125	750	682	3	87	596	505	-	-	-	-	6	38	154	177
73504	馮亮欽	2014/1/10~2014/12/30	1	42	164	190	-	-	-	-	-	-	-	-	11	42	164	190
82001	祝興	2014/1/2~2014/12/28	3	276	1466	1576	8	192	1001	1146	2	10	65	56	10	74	400	374
90202	金山	2014/3/1~2014/12/21	3	48	299	278	1	13	78	78	1	5	29	31	1	30	192	169
91101	台糖新厝	2014/1/3~2014/12/30	3	1021	4415	4465	20	545	2519	2506	13	188	833	876	19	288	1063	1083
91103	大豪興	2014/1/8~2014/12/29	2	215	1284	1192	9	102	588	588	-	-	-	-	10	113	696	604
96401	鈺成	2014/1/26~2014/12/24	2	17	96	101	1	2	10	16	-	-	-	-	4	15	86	85
總計			3	4513	24534	23848	136	1980	11348	11258	63	611	3523	3396	239	1922	9663	9194

血統登錄種母豬且配同一品種公豬之產仔活頭數 Born Alive (BA) in Purebred

分娩年 Farrow	頂級 Top (%)	血統登錄種母豬且配同一品種公豬之產仔活頭數 Born Alive (BA) in Purebred														
		登錄頭數 Reg. Sow			最少活仔數(頭) Min BA (Hd)			平均活仔數(頭) Mean BA (Hd)			標準偏差SD(頭) SD BA (Hd)			變異係數CV(%) CV BA (%)		
		D	L	Y	D	L	Y	D	L	Y	D	L	Y	D	L	Y
2013~2014	1	41	40	13	15	19	20	16.32	19.83	21.38	1.04	0.96	1.50	6.3	4.8	7.0
2013~2014	10	401	398	122	13	15	16	13.96	16.90	17.62	1.10	1.31	1.80	7.9	7.7	10.2
2013~2014	20	801	796	244	12	14	14	13.10	15.73	16.12	1.20	1.54	2.01	9.2	9.8	12.4
2013~2014	30	1202	1194	365	11	13	13	12.53	14.99	15.21	1.30	1.65	2.10	10.4	11.0	13.8
2013~2014	50	2003	1990	608	10	11	11	11.66	13.90	14.00	1.49	1.88	2.23	12.8	13.5	15.9
2013~2014	60	2403	2388	730	9	11	10	11.31	13.41	13.50	1.59	2.03	2.32	14.1	15.1	17.2
2013~2014	100	4005	3980	1216	1	1	2	9.82	11.57	11.42	2.40	2.98	3.35	24.4	25.7	29.4

胎仔豬頭數統計 Litter Size of Purebred Pig (查詢日: 2015/12/7)

分娩年 Farrow	分娩胎數 Head (純種豬 Purebred)			胎仔豬頭數平均 Mean of Litter Size in Purebred Pig									胎仔豬頭數 最低值 Min.		胎仔豬頭數 最高值 Max.			
	D	L	Y	D			L			Y			D	L	Y	D	L	Y
2015	1207	1326	346	9.68			11.22			11.26			1	2	1	20	23	23
2014	1921	1977	609	9.82			11.43			11.36			1	1	2	20	22	23
2013	2084	2003	607	9.82			11.70			11.48			1	1	2	17	22	25
2012	2433	2091	659	9.77			11.43			11.25			2	1	2	22	23	23
2011	2941	2404	772	9.86			11.32			11.08			1	2	1	20	23	22
2010	2887	2569	774	9.44			11.01			10.79			1	1	1	18	22	21
2009	2645	2595	731	9.54			11.01			10.62			1	2	2	17	21	20
2008	2733	2803	669	9.67			10.83			10.39			1	2	2	17	22	18
2007	2864	3033	601	9.77			10.72			9.93			2	1	1	16	24	18
2006	3391	3765	684	9.71			10.41			9.95			1	1	2	19	21	18
2005	3804	3696	832	9.52			10.42			9.60			2	1	2	18	24	18