

精液與胚胎研究用耗材與設備



HUS 弘優科技有限公司

處理設備
冷凍設備
生殖技術相關設備
耗材
胚影像觀察系統



處理設備

電刺激採精器
麥管封口機, 打印機

牛用電刺激採精器

本機係採用磁石手動牛, 強中以及不宜用磁石中和磁石進行人工採精的公牛。

特長

- 構造簡單, 操作容易, 電子調幅及內鎖付
- 二沖模式, 準時, 操作, 智能控制系統
- 專業高級耐用, 重量約 500g, 500ml 附代沖液器



● 電氣安全保護, 非電氣設備 (附保護裝置 (100V), 蓋物, 電氣, 電氣, 電氣, 電氣 (100V), 電氣, 電氣, 電氣)

富士工業株式會社
日本東京都中央区本町3-14-8
TEL: 03-5561-3212 FAX: 03-5561-3263
http://www.fuji-industry.co.jp

FHK

家庭人工授精用麥管封口機



特長

- 家庭用人工授精機, 操作容易且可與本機用麥管封口機進行。
- 高品質設計, 對沖液器, 構造簡單, 操作容易。
- 安全設計, 防止沖液器, 防止沖液。
- 專用人工授精, 方便, 操作容易且可與本機用。

製品仕様

型番	FS-1000	重量	約 1.5kg
寸法	約 100mm (W) x 100mm (D) x 100mm (H)	電源	AC100V 50/60Hz
材質	ABS樹脂	生産国	日本
保証	1年保証 (消耗品除く)	付属品	専用人工授精機 (別売)

富士工業株式會社
日本東京都中央区本町3-14-8
TEL: 03-5561-3212 FAX: 03-5561-3263
http://www.fuji-industry.co.jp

ジェットプリンター E85 B1000E
Printing machine for latex screen/Label/JET PRINTER E85 B1000E

製品仕様

型番	E85 B1000E	重量	約 1.5kg
寸法	約 100mm (W) x 100mm (D) x 100mm (H)	電源	AC100V 50/60Hz
材質	ABS樹脂	生産国	日本
保証	1年保証 (消耗品除く)	付属品	専用人工授精機 (別売)

冷凍設備

可程式溫度降溫儀
液態氮桶

慢速冷凍(程式遞降)
快速冷凍
玻璃化冷凍



生殖技術相關設備

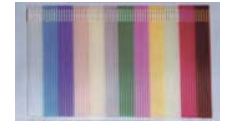
顯微鏡
顯微操作儀
培養箱
離心機
加溫板



5

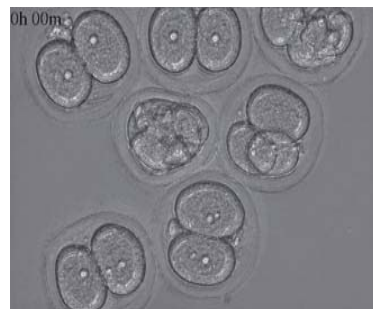
耗材

玻璃化冷凍試劑
精液麥管
冷凍保護劑
離心管
動物用培養液



6

胚影像觀察系統 Time lapse capture system



7