

畜試紅公豬各世代生長性能

The growth performance in LRI red boars of six generations

陳佳萱⁽¹⁾ 顏念慈⁽¹⁾ 許晉賓⁽²⁾ 王治華⁽¹⁾ 吳明哲⁽¹⁾

⁽¹⁾行政院農業委員會畜產試驗所 ⁽²⁾行政院農業委員會畜產試驗所台東種畜繁殖場

前言

杜洛克種豬以生長性能、屠體及肉質性能佳為特色，但每胎出生窩仔頭數平均只有8.7頭，繁殖性能低為亟需改善方向。為因應國內養豬產業多以杜洛克為終端公豬之現況，因此本所為提升杜洛克繁殖與肉質性能，期望選育帶有多產基因MM型與高肉質基因HH6型的畜試紅豬新品系。

材料與方法

一、畜試紅豬R1~R3公豬選定：

1. 品種組成：

R1：（杜洛克母豬 × 高畜黑公豬, D 50% × K 50%）

R2：（杜洛克母豬 × R1代公豬, D 75% × K 25%,）

R3~R6：（畜試紅母豬 × R2~R5代公豬, D 87.5% × K 12.5%）

2. 選留標準：選留完檢體重110公斤以上，R1為毛色黑色，

R2~R6毛色紅色，體型符合杜洛克體型公豬。

3. 精液性狀檢測：精液量、精液顏色、每mL精子數、精子活力、精蟲死活比等項目。

4. 遺傳型檢測：選留緊迫基因AA（正常型），多產基因MN（雜合型）與MM（多產型）公豬。

二、R1~R6公豬檢定：

1. 檢定公豬：選擇R1~R6公豬，每胎選定1~2頭或基因型符合標準者全數送檢。

2. 檢定標準：R1~R2公豬70日齡體重達25公斤以上，R3公豬70日齡30公斤以上，飼養至150日齡完檢。

3. 檢定成績：檢定期間收集飼料效率、日增重與背脂厚度等資料。

試驗結果

本試驗旨在調查畜試紅公豬R1到R6代檢定豬生長性能，開檢日齡為70±3天，完檢日齡為150±3天，平均檢定天數78.1~79.6天，試驗結果顯示，R1~R6代公豬檢定性能在70日齡平均開檢體重29.05~30.82公斤、150日齡平均完檢體重93.88~96.65公斤及平均日增重0.80~0.86公斤，且在6個世代皆無顯著差異（ $P > 0.05$ ）。公豬飼料效率以R4代 2.44 ± 0.03 與R1~R3代（2.63~2.65）比較有顯著差異（ $P < 0.05$ ），R4代與R5~R6代（2.51~2.55）之間無顯著差異。公豬背脂厚度以R4代1.79公分顯著比R1~R3代（1.95~2.10公分）背脂薄（ $P < 0.05$ ），與R5與R6代無顯著差異（ $P > 0.05$ ），R3代2.10公分則比其餘各世代背脂厚（ $P < 0.05$ ）。綜合R1至R6代公豬之生長表現，公豬日增重與背脂厚度皆有不錯表現。

表1. 畜試紅豬公豬各世代檢定豬生長性能

世代	性別	頭數	開檢體重 (kg)	完檢體重 (kg)	檢定天數	日增重 (kg)	飼料效率 ¹	背脂厚度 ² (cm)
R1	公	59	30.82 ± 0.41 ³	93.88 ± 1.27	79.1 ± 0.2 ^a	0.80 ± 0.01	2.65 ± 0.03 ^a	1.95 ± 0.03 ^b
R2	公	35	29.66 ± 0.65	95.01 ± 2.24	79.6 ± 0.3 ^a	0.82 ± 0.03	2.66 ± 0.06 ^a	2.02 ± 0.04 ^b
R3	公	47	30.12 ± 0.51	95.86 ± 1.53	79.0 ± 0.2 ^{ab}	0.83 ± 0.02	2.63 ± 0.06 ^a	2.10 ± 0.02 ^a
R4	公	48	30.41 ± 0.56	96.35 ± 1.47	78.5 ± 0.3 ^c	0.84 ± 0.02	2.44 ± 0.03 ^b	1.79 ± 0.04 ^c
R5	公	8	30.31 ± 1.00	96.53 ± 3.22	78.1 ± 0.9 ^c	0.84 ± 0.04	2.51 ± 0.10 ^{ab}	1.89 ± 0.09 ^{bc}
R6	公	17	29.05 ± 0.93	96.65 ± 3.79	78.1 ± 0.5 ^c	0.86 ± 0.04	2.55 ± 0.07 ^{ab}	1.99 ± 0.07 ^{bc}

¹ 飼料效率：飼料總消耗量 / 總增重。

² 背脂厚度：(第5肋 + 最後肋 + 最後腰椎) / 3。

³ 平均值 ± 標準機差。

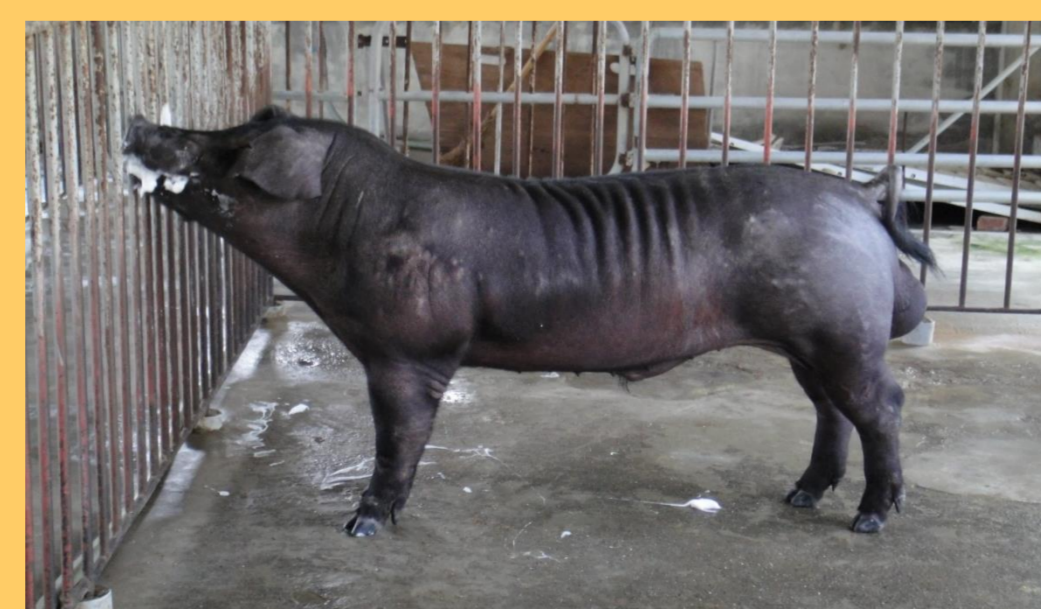


圖1. R1公豬



圖2. R2公豬

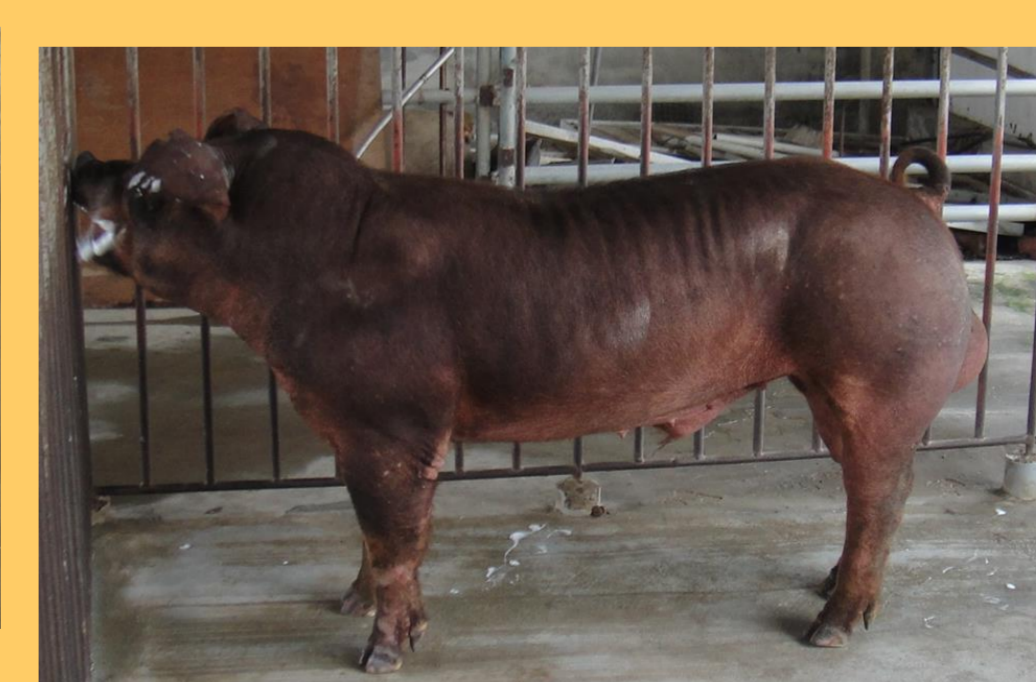


圖3. R3公豬



圖4. R4公豬



圖5. R5公豬



圖6. R6公豬