

# 豬冷凍精液銷售

## 一、產品名稱或推廣單位資訊：

產品名稱：豬冷凍精液

單位名稱：維久企業有限公司、銓久有限公司

單位地址：116 台北市羅斯福路五段九十七巷四號一樓

聯絡電話：02-2930-5753

傳真號碼：02-2931-0625

## 二、聯絡人或公司企業資訊：

聯絡人：張家銓 0913-807288 , Email: [weiger@ms21.hinet.net](mailto:weiger@ms21.hinet.net)

施俊宏 0913-807266 , Email: [calvin.shi@msa.hinet.net](mailto:calvin.shi@msa.hinet.net)

公司網址：<http://www.glob-chain.com/>

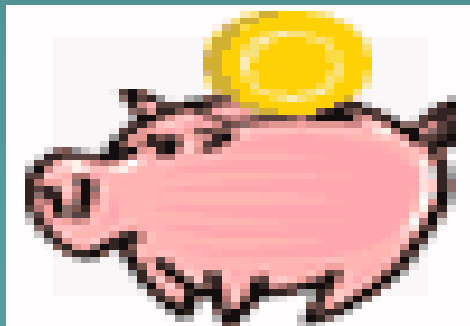
SGI 網址：<http://www.swinegenetics.com/>

## 三、基本設備與用具資訊：

## 四、生產使用流程耗材與記錄表格資訊

## 五、精液供應網絡的畜牧場名冊資訊

# 豬冷凍精液銷售



主講人

銓久有限公司

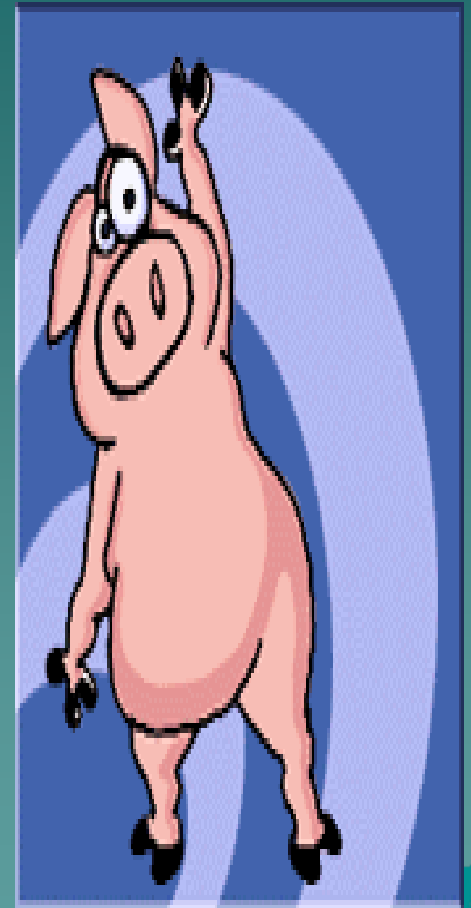
維久企業有限公司

施俊宏



# 主題

- ◎ 育種的重要性
- ◎ 為甚麼要使用冷凍精液
- ◎ SGI簡介
- ◎ 後裔指數之運用與追蹤
- ◎ 育種選拔之要素
- ◎ 冷凍精液操作簡介
- ◎ 台灣銷售現況分享
- ◎ Q and A



# 育種之重要性



☆豬就是豬，牽到北京也是豬  
從種源做起，讓豬隻發揮最大潛能。

## ☆精益求精

就積極面而言，在全球的激烈競爭下，充分運用國外的優良基因以提昇種豬的性能是必然的趨勢

## ☆避免近親衰退

就消極面而言，育種可改善近親配種所造成遺傳缺陷與衰退，避免降低生產力。

# 為甚麼要使用豬冷凍精液

## ☆ 提供引種的選擇

活豬、新鮮精液、冷凍精液、胚胎移植

## ☆ 保種

失去後才知道珍惜

## ☆ 封閉豬場

降低疾病傳播的風險



# U.S. FREE OF FOLLOWING

African Swine Fever 非洲豬瘟

Foot And Mouth 口蹄疫

Aujeszky – Pseudorabies-PRV 假性狂犬病

Hog Cholera – Classical Swine Fever 豬瘟

Japanese Encephalitis 日本腦炎

Swine Vesicular Disease 豬水泡性疾病

Vesicular Exanthema 水泡疹

# TRANSMITTED REQUIRE NEGATIVE TEST

T.B. (Tuberculosis) 結核病

Leptospirosis 鈎端螺旋體

Brucellosis 布氏桿菌

P.R.R.S. (Porcine Reproductive & Respiratory Syndrome) 豬藍耳病

Aujeszky's – Pseudorabies-PRV 豬假性狂犬病

# SGI簡介

## ◎提供優良的種豬基因

種豬進出口(杜洛克、藍瑞斯、約克夏、漢布夏、盤克夏等)

新鮮精液與冷凍精液(包含客製化精液)

## ◎供應高品質人工授精器材

設備 ( 溫度計、恆溫冰箱、顯微鏡、液態氮筒等)

稀釋粉 ( Modena、Everhold )

## ◎諮詢服務

育種計畫、配種技術、新訊分享





# SGI 種豬目錄簡介

SDF9 BRAWNY 7-1

Duroc Code: SGI D1346 Reg:309921004



SDF7 SQUARE D 98-1 (父)

SDF5 TC PI R Squared 109-1 (祖父)

SDF5 DR TR Sue 18-7 (祖母)

SDF7 RR BL SUE 16-10 (母)

SDF5 Red Rhino 57-1 (外祖父)

SDF5 BL T Sue 88-11 (外祖母)

*Bred by: Stewarts Duroc Farm, IA*

*Born: 01/02/09 Teats: 14*

## ON THE FARM PERFORMANCE

Days to 250lb (114 kg)	139
Backfat in 0.45	cm1.57
Loin Eye sq in 9.1	sq cm 69.7
IMF %	
Breeding Value Index	

## STAGES

### EPDs

Days	-0.8
BF	-0.04
Lbs lean	0.9
NBA	0.25
LWT	-0.17

### INDEXES

TSI	102.5
MLI	105.8
SPI	105.6

**Stress Negative**

# 後裔指數(EPDs)



## ☆末代公豬指數 (TSI) - 選公豬用

依據豬隻EPDs 到達114公斤的天數、背脂、瘦肉量、飼效做排名

## ☆母性繁殖指數 (SPI) - 選母豬用

依據豬隻EPDs 活仔數、離乳數與窩重 所做的排名

## ☆母性系譜指數 (MLI) - 選 F1 公豬用

這項指數是合併上述兩指數計算得來。

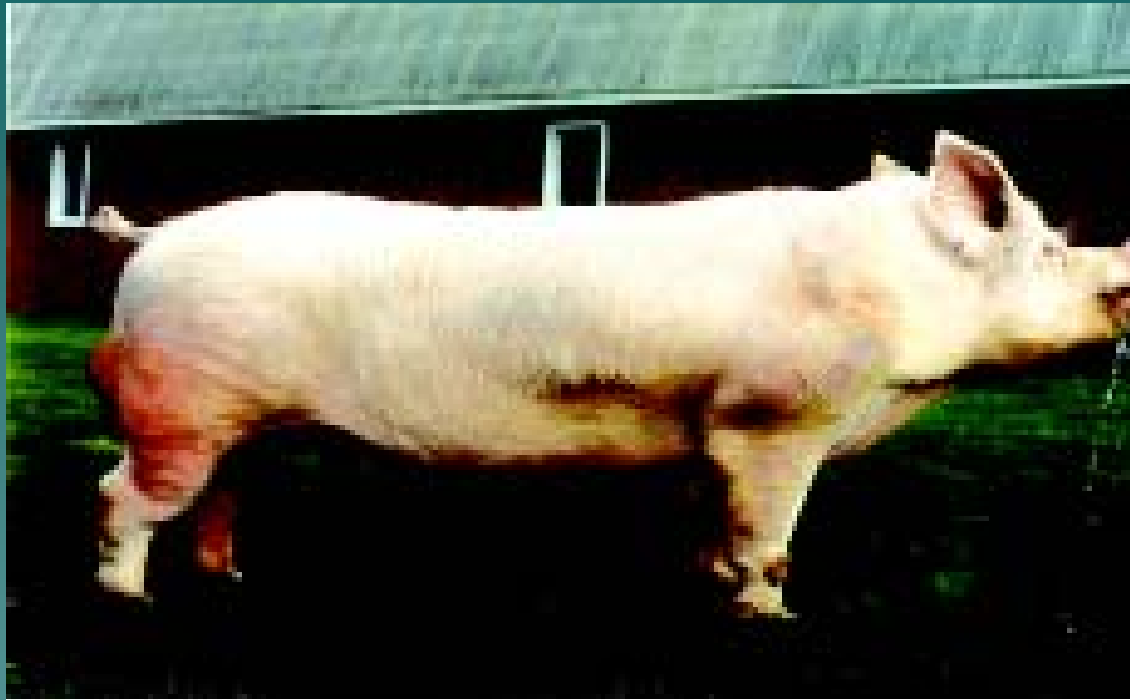
# SGI 1340 TUCKER



145 Days 114 kg 1.22 cm BF 52.7 sq cm LEA  
Sire rank 1st TSI, Lb Lean, F/G, 2nd BF

	<b>EPDS</b>		<b>INDEXES</b>
Days	-2.8	TSI	131.7 (top 2%)
BF	-0.02	MLI	120.5 (top 2%)
Lb Lean	1.8	SPI	107.3
F/G	-7.9 (top 2%)		

# SGI Y2363 BT10 URON 15-5



## ON THE FARM PERFORMANCE

Days to 250 lb	(114 kg)	151
Backfat	in	0.44
	cm	1.12
Loin Eye	sq in	7.39
	sq cm	47.7

## HERDSMAN APRIL 2003

EPDs		INDEXES	
Days	-6.64	MLI	151.5
BF	-0.03	SPI	125.9
NBA	1.18		
LWT	6.36		

**Stress Negative**

# SGI 2489 ERON



144 Days 114 kg 1.75 cm BF 46.2 LEA  
Sire top 1% SPI & NBA - MLI & LWT top 5%

	<b>EPDS</b>		<b>INDEXES</b>
Days	-2.4	TSI	109.7
F/G	-1.0	MLI	126.7 (top 5%)
NBA	0.5 (top 5%)	SPI	121.7 (top 2%)
LWT	7.3 (top 5%)		

# SGI 3369 EPITOME 72-11



Dam Ranks Top 2% of Breed - NBA, MLI, SPI  
156 Days to 114 kg 1.24 cm BF 45.1 sq cm LEA

	<b>EPDS</b>		<b>INDEXES</b>
Days	-2.6	TSI	112.8
F/G	-3.0	MLI	124.7 (top 1%)
NBA	0.5 (top 2%)	SPI	118.6 (top 1%)
LWT	4.1		

# 育種選拔要素（經濟性狀）

## ☆ 繁殖性狀（遺傳率低）

產仔數、21天窩重、離乳仔豬數、**LP5**

## ☆ 生長性狀（遺傳率中等）

平均日增重、背脂、飼料效率

## ☆ 屠體性狀（遺傳率較高）

瘦肉率、肉質(肌間脂肪)

## ☆ 耐受性性狀

性情、抗病力、骨架結構



# 冷凍精液後裔追蹤

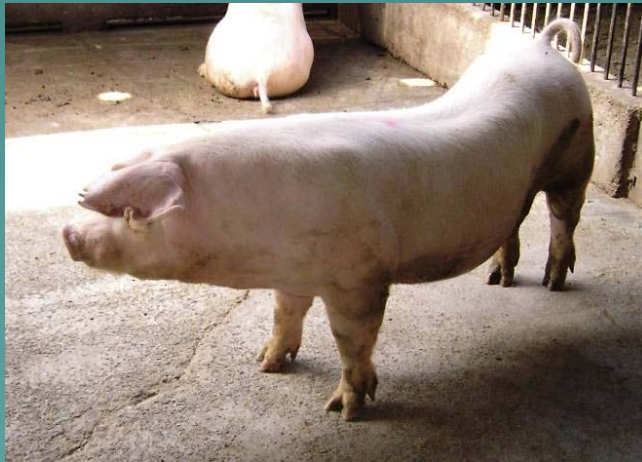




# 冷凍精液後裔追蹤



# 冷凍精液後裔追蹤



# 客製精液



# 豬隻經濟性狀遺傳率



生長性狀	遺傳變異率 (h <sup>2</sup> )	繁殖性狀	遺傳變異率 (h <sup>2</sup> )	屠體性狀	遺傳變異率 (h <sup>2</sup> )
背脂	40 ~ 60 %	窩仔數	<b>5 ~ 15 %</b>	屠宰率	25 ~ 35%
增重	20 ~ 30 %	窩重	<b>5 ~ 15 %</b>	屠體長	40 ~ 60 %
飼料換肉率	30 ~ 40 %	離乳窩仔數	<b>5 ~ 15 %</b>	腰眼面積	40 ~ 60 %
體形(品系內)	25 ~ 35%	離乳窩重	<b>10 ~ 20 %</b>	後腿肉與腰眼肌	30 ~ 40 %
		乳頭數	20 ~ 40 %	瘦肉率	40 ~ 60 %
		性成熟日齡	30 ~ 40 %	瘦肉色澤	25 ~ 40 %
		排卵數	40 ~ 50 %		

# 冷凍精液操作簡介

## 一、器具：

- (1) 恆溫水槽一台、恆溫冰箱一台。
- (2) 水銀溫度計二支。
- (3) 液態氮筒一個。
- (4) 位相差顯微鏡一台。
- (5) 剪刀一把、碼表一只、夾子一隻、紙巾一盒。
- (6) 預先泡好的稀釋劑數瓶。



## 二、解凍流程：

1. 將恆溫水槽的水加熱至50°C並維持在50°C。
2. 將要配種之冷凍精液取出並識別後，放入恆溫水槽輕輕搖晃解凍45秒，使麥管能均勻受熱。
3. 取出麥管並用紙巾擦乾後，剪掉麥管之鋼珠端，將精液倒入授精軟瓶中，並剪開麥管之另一端方便精液流出。
4. 取溫度計量測精液解凍後之溫度(約為20°C左右)將稀釋劑自恆溫冰箱中取出並置入恆溫水槽中回溫至20°C，然後將稀釋劑透過剪開之麥管緩慢加入存放精液之受精軟瓶中並上下輕輕搖晃混合均勻。
5. 取精液到載玻片上並放置加熱板上回溫至38°C後鏡檢，並做紀錄追蹤配種情形。

# 三、精液識別



Totally Juiced 134-1 / 240656001

6-22-2005

- 1 6 c.c. 麥管
- 2 5 c.c. 濃縮精液 ( 黃色部分 )
- 3 品種識別 ( 紅色-杜洛克, 藍色-藍瑞斯, 黃色-約克夏等)
- 4 *Totally Juiced 134-1* 種豬名字
- 5 *240656001* 登錄號碼
- 6 *6-22-2005* 製造日期



## 四、稀釋粉使用說明



1. 請在配種的前一天預先將稀釋劑泡好，並且置於恆溫冰箱中保存(約可存放7~10天)。如**稀釋劑已呈淡黃色**則請拋棄勿使用。
2. 將袋裝的稀釋粉打開倒入1000~2000 ml 之燒瓶中，加入1000 ml 注射用的蒸餾水，搖晃均勻即可存放於恆溫冰箱中等待使用。
3. 稀釋粉如不易溶解，可略加溫至40~45°C 幫助溶解。
4. 未使用之稀釋粉可放在冷凍庫。



# 台灣銷售狀況

## ☆銷售對象

種豬場（台灣區種豬產業協會）

<http://pigbase.angrin.tlri.gov.tw/pigfarm/siatfarm.htm>

商業肉豬場（行政院農委會畜牧統計）

<http://www.coa.gov.tw/view.php?catid=2444978>

學術研究單位

## ☆銷售頻率

一年兩次（春季、秋季）

Q & A 謝謝各位，祝大家順利

