

台灣種豬登錄史

人

宋永義

林俊

劉桂柱

吳復華

王旭昌

林美玲

謝明學

63

70

80

90

規劃種豬登錄(63)
 第一次登錄(64.06.08)
 開辦種豬檢定(64)
 登錄超過1000頭(65)
 雜糧基金會補助登錄計劃(65)
 南部增設登錄審查員一名(66)
 登錄場轉向中小型豬場(69)
 公佈評鑑要點(69)

用電腦作業輸入資料(70)
 性能登錄1000頭(70)
 設計完成配種卡及生產卡(71)
 電腦核發證書(73)
 登錄50000號(74)
 統一耳刻剪法(75)
 首次出口馬來西亞(77)
 檢定站南站成立(78)

開始用PC處理資料(80)
 登錄100000號(81)
 種豬基金會成立(82)
 種豬基金會接辦檢定業務(83)
 開辦二品母豬登記(83)
 開始緊迫基因篩選(85)
 口蹄疫(86.03.20)
 畜牧法三讀通過(87)
 登錄150000號(88)
 中央畜產會成立(89)

提供登錄資料給種原資訊庫以網路公示(90)
 登錄畜試一號黑豬(90)
 推動聯合育種制度(91)
 開始高肉質基因篩選(91)
 登錄梅山豬與盤克夏種豬(92)
 召開育種策略會議(93)
 種豬登錄、檢定30年(94)
 登錄180000號(95)

事

時

地

物

開發期

發展期

黃金期

品質期

中華民國養豬協會種豬登錄委員會

種豬基金會

中央畜產會

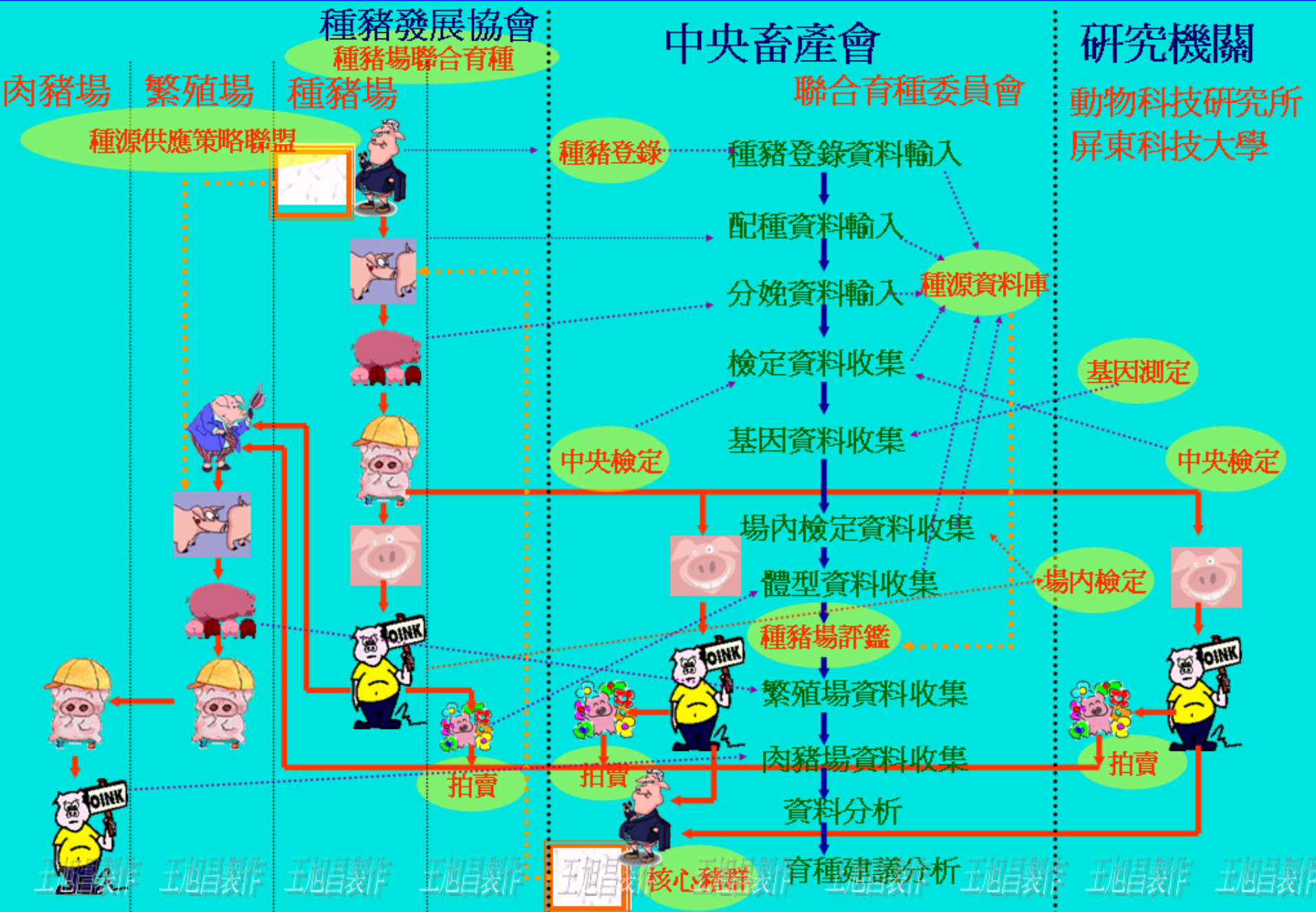
手抄資料

台大CDC
校內電話網路

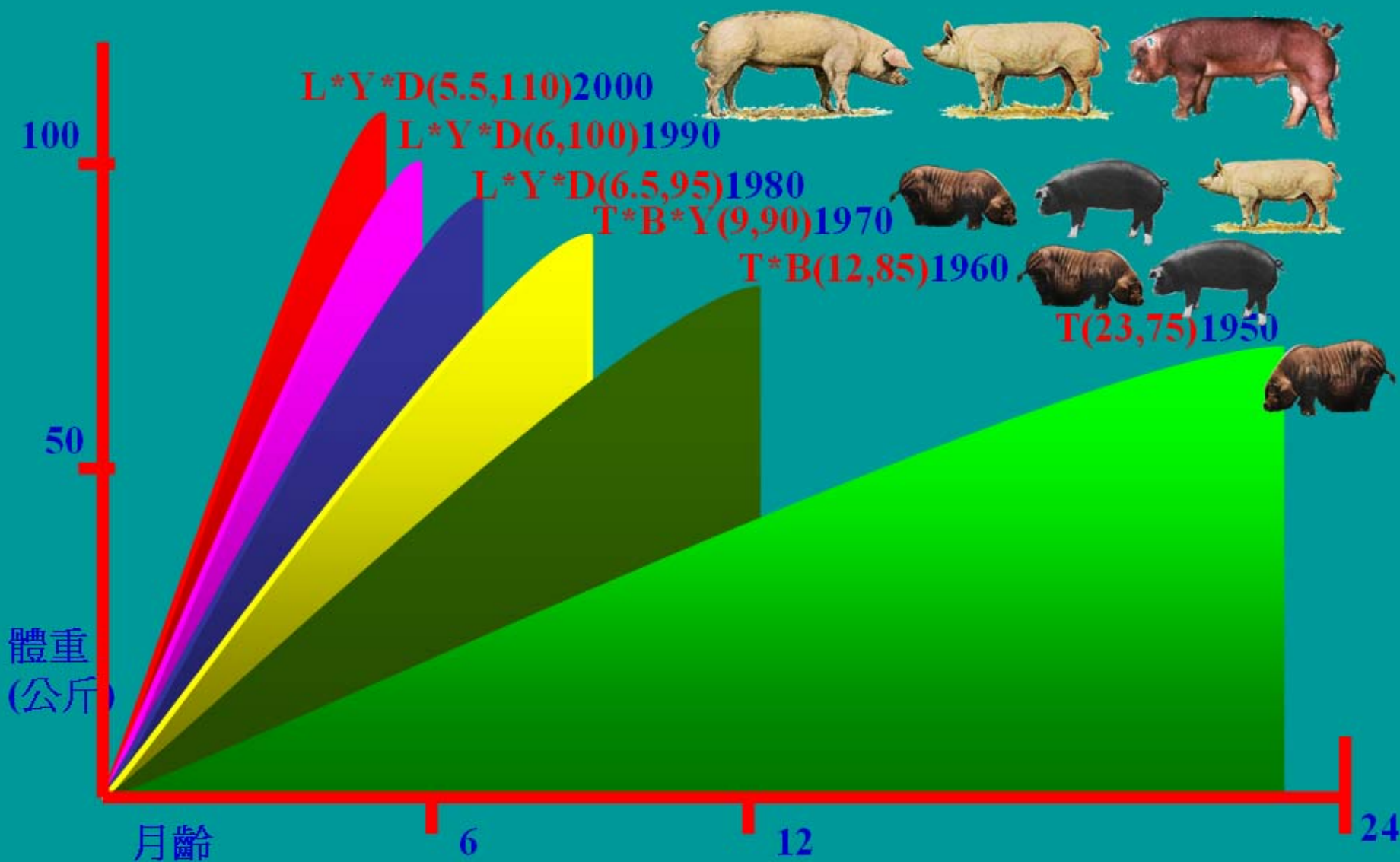
個人PC電腦

網路養豬公示

種豬聯合育種工作推動流程圖



台灣種原改良經驗與成果



中央畜產會檢定站簡史

人

王受鎔
林鴻霖

劉桂柱

王旭昌

78

80

90

檢定站南站成立(78)
送檢種豬以2公1母為基
準，送檢頭數約142頭，
母豬送台畜屠體測定
(約41頭)

送檢仔豬體重、日齡：
15-25公斤，50-70日齡
(78.9-85.5)

二品種母豬性能檢定
(72-86年)

日增重0.80kg飼效2.90(64)
日增重0.84kg飼效2.57(70)

統一公司進口合成豬(迪卡)
檢定2期(82)
種豬基金會成立(82)
種豬基金會接辦檢定業務(83)
鹵乙烷緊迫基因檢測(84)
開始緊迫基因篩選(85)

口蹄疫(86.03.20)
送檢仔豬體重、日齡 25-40公
斤，60-80日齡(86.7-93.8)

中央畜產會成立接辦檢定業務
(89)

拍賣作業電腦化(89)

檢定站自主防疫體系(89)

檢定資料及照片上網(89.5)

日增重0.87kg飼效2.51(80)

檢定站畜牧場登記(90)
推廣種公豬精液性狀檢查公告(90)

開始多產基因篩選(90)

推廣種豬體型評鑑(91)

開始高肉質基因篩選(91)

檢定站通過ISO認證(92)

豬瘟、口蹄疫、假性狂犬病之抗體力價檢
測(92)

放牧舍改為水濺式(92)

新增2棟檢定舍、2棟水濺保育舍(93)

檢定期別由6期增加為8期(93)

保育仔豬送檢6-9公斤，18-24日齡(93)

全年平均成交率達90%(94)

拍賣館內部翻修、粉刷，及屋頂加蓋工
程、增設看台座位椅(94-95)

日增重1.01kg飼效2.28(90)

事

時

地

物

開發期

發展期

品質期

畜產試驗所

種豬基金會

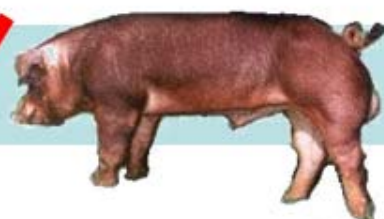
中央畜產會

白胎2公1母送檢母豬屠宰測定

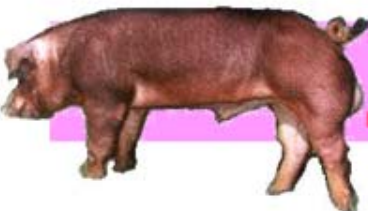
種公(母)豬送檢，指數100以上拍賣

保育仔豬送檢

台灣種原改良經驗與成果



$2.9 - 2.1 = 0.8$ 種豬飼料效率改進



0.33

遺傳率



$0.8 / 2.9 \times 0.33 = 9.24\%$
遺傳至肉豬的飼料節省效益

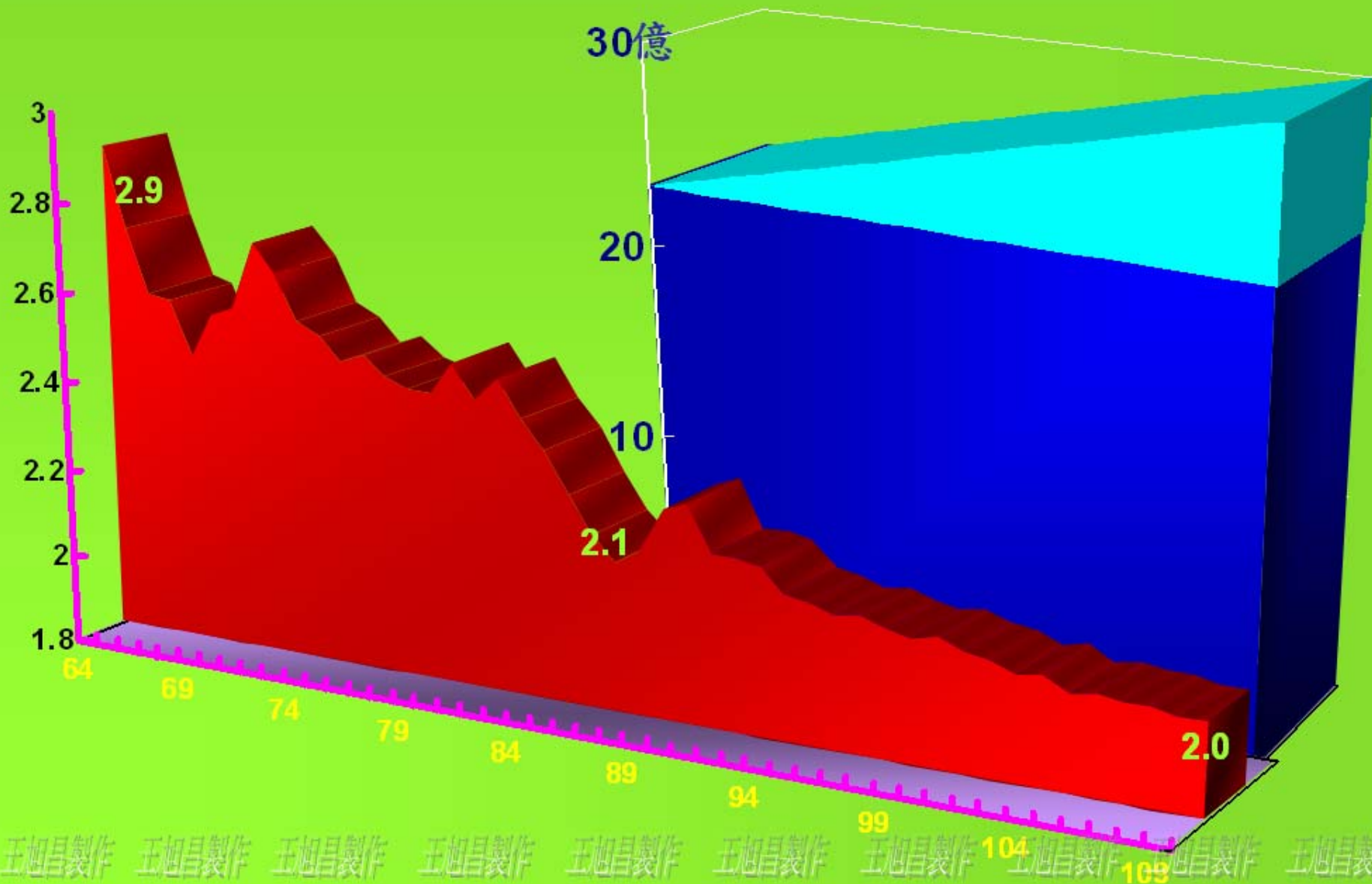
300kg

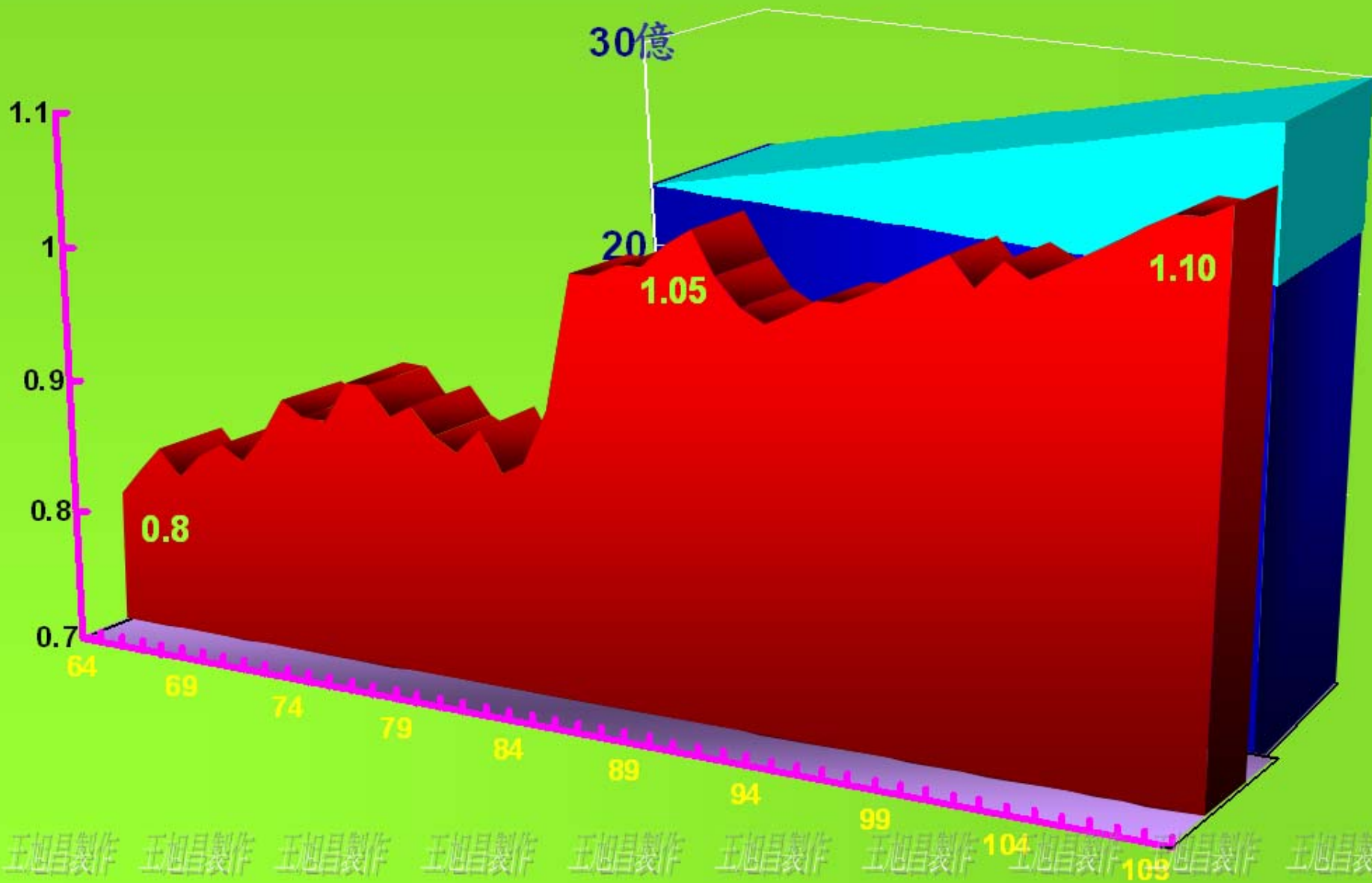


$300 \times 9.24\% = 27.7$ 每頭肉豬上市節省飼料
 $27.7 \times 10 = 277$ 每頭肉豬上市節省成本



$277 \times 9,400,000 = 2,493,000,000$
每年為肉豬產業節省25億元

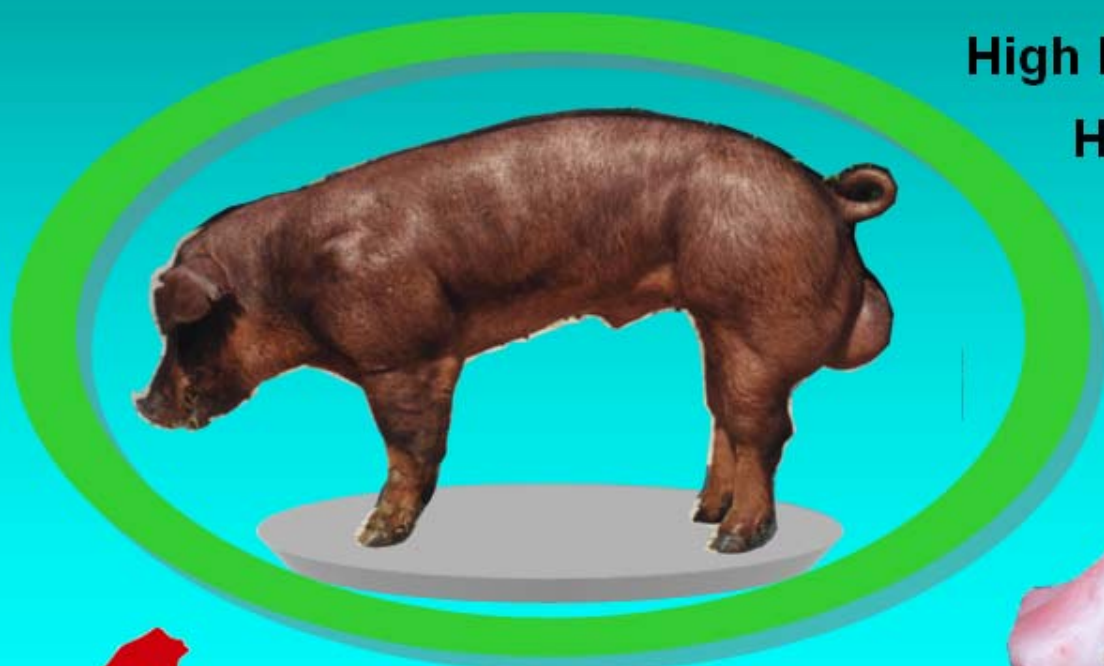




BREEDING EXTRA SWINE IN TAIWAN

Productive Performance of Breed Swine in Test Station (from 40Kg to 110Kg)

| Breed | Daily gain (Kg) | | Feed Efficiency | |
|-----------|-----------------|------|-----------------|------|
| | Average | Best | Average | Best |
| Duroc | 0.98 | 1.49 | 2.09 | 1.78 |
| Landrace | 1.05 | 1.36 | 2.09 | 1.68 |
| Yorkshire | 0.98 | 1.40 | 2.09 | 1.75 |



High Lean Meat Percentage

High Daily Gain

High Economic Value

Halothane Gene Free

H-FABP Gene Selection

High Quality Meat



Wang, Hsu-Chang 王旭昌
4th Floor, No.14 Wenchow St.,
Taipei, Taiwan, R.O.C.
Tel:886-2-23638724 ext.137
Fax: 886-2-23620577
E-Mail:wang@ms.naif.org.tw

