



畜試黑豬一號登錄與 性能選拔現況

李恒夫

畜產試驗所 產業組

06-5911211轉272

Email: herngfulee@mail.tlri.gov.tw

2011.06.07

大綱

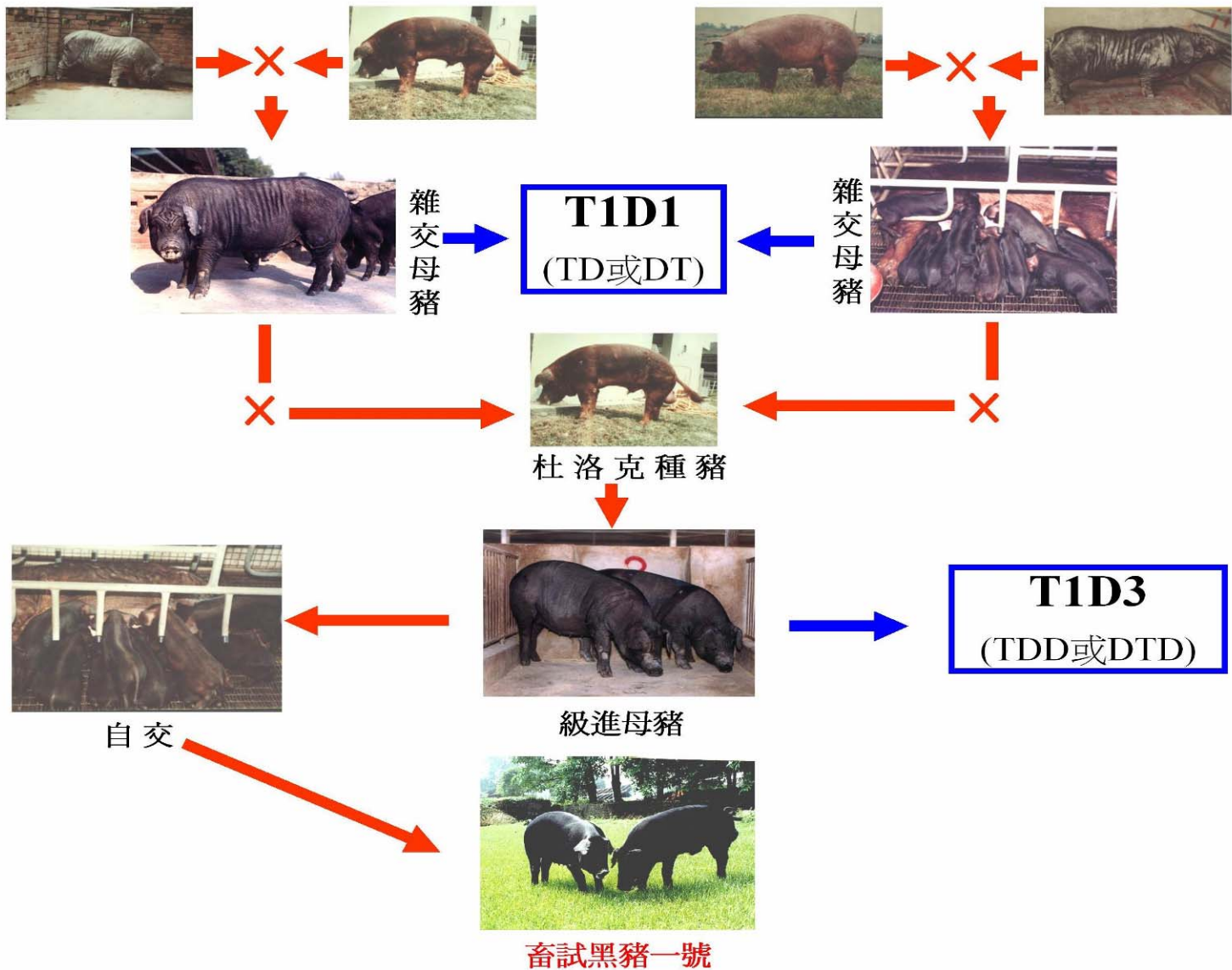
1. 畜試黑豬一號選育過程
2. 畜試黑豬一號性能檢定
3. 畜試黑豬一號純種豬登錄
4. 畜試黑豬一號推廣與應用





何謂黑豬？

盤克夏豬種、桃園種、美濃種或畜試黑豬一號為親代，所生產之純種黑豬或含25%以上血緣且黑毛之肉豬(吳繼芳，2005)



畜試黑豬一號選育過程

畜試黑豬一號性能檢定

1. 90日齡時體重達35 kg以上進行生長性能檢定，採取公豬個檢、女母豬群檢方式，至公豬體重達110 kg、母豬體重達100 kg時結束檢定
2. 檢定期間在150日齡時公豬體重未達80 kg、女豬體重未達70 kg，以及在180日齡時公豬體重未達100 kg、女豬體重未達90 kg者予以淘汰，不再進行檢定
3. 記錄檢定期間之飼糧攝食量，並測定豬隻第一肋骨、最後肋骨及最後腰椎之背脂厚度，並量測體型，公豬另計算飼料利用效率
4. 種豬選拔指數 = $100 + 180 \left(\text{日增重} - \text{最近三個月 (含當月) 檢定結束同性別豬隻之平均日增重} \right) - 50 \left(\text{修正背脂厚度} - \text{最近三個月 (含當月) 檢定結束同性別豬隻之平均修正背脂厚度} \right)$ 。
5. 公豬選拔指數達100 (含) 以上、女豬達90 (含) 以上為檢定合格

檢定料

- 98年起含6%粗纖維檢定料(左)與97年以前檢定料(右)
- 粗蛋白質含量15%、消化能 3,250 Kcal/kg、鈣 0.85%、總磷0.60%



個檢公豬



群檢女豬



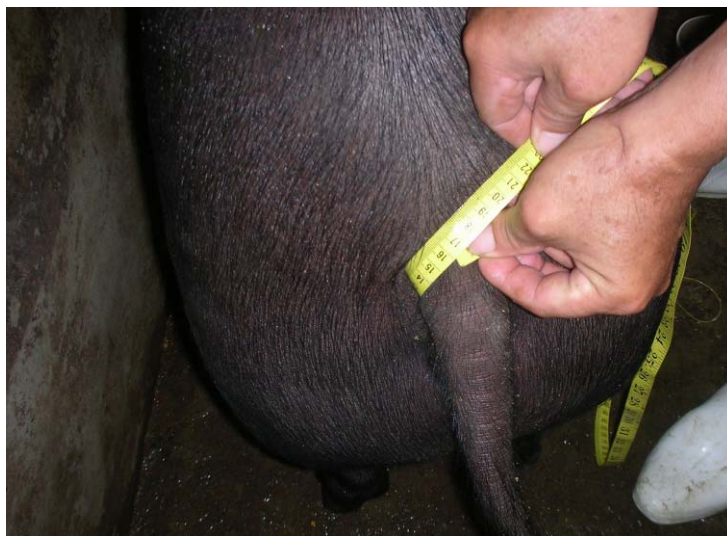
量測體重及背脂



量測體型



量測體型



種豬選留條件

1. 全胎毛色皆黑色的個體
2. 同胎分娩活仔數9頭(含)以上者
3. 無遺傳缺陷且乳頭數在六對以上者
4. 公豬指數在100(含)以上，女豬指數在90(含)以上者

96-98年畜試黑豬一號之生長性能（平均值±標準偏差）

項目	檢定頭數 (頭)	合格頭數 (頭)	合格率 (%)	開檢體重 (kg)	完檢體重 (kg)	日增重 (kg/d)	完檢背脂厚 度(cm)	完檢日齡 (日)
96	31 ♂	21	67.7	36.9 ± 5.8	118.2 ± 6.0	0.73 ± 0.10	1.33 ± 0.22	214 ± 17
	50 ♀	33	66.0	40.6 ± 5.4	104.4 ± 5.3	0.65 ± 0.07	1.47 ± 0.27	216 ± 33
	43 ♂	23	53.5	35.5 ± 4.3	113.2 ± 3.7	0.71 ± 0.25	1.27 ± 0.25	206 ± 17
97	59 ♀	41	69.5	35.9 ± 4.0	102.3 ± 3.6	0.66 ± 0.08	1.74 ± 0.21	195 ± 16
	15 ♂	8	53.3	35.9 ± 2.9	111.0 ± 3.5	0.67 ± 0.07	1.49 ± 0.16	207 ± 17
98	33 ♀	23	69.7	35.2 ± 1.7	101.6 ± 3.1	0.60 ± 0.06	1.74 ± 0.25	209 ± 10

95-97年畜試黑豬一號體型（平均值±標準偏差）

項目	95-97平均值		98	
	♂	♀	♂	♀
體高，cm	71.7 ± 2.8	67.0 ± 6.0	71.6 ± 2.1	66.7 ± 1.9
體長，cm	116.9 ± 3.8	112.6 ± 3.9	117.0 ± 4.3	110.9 ± 3.2
胸圍，cm	109.8 ± 3.1	106.7 ± 2.8	109.0 ± 3.3	107.9 ± 3.0
管圍，cm	19.6 ± 0.7	18.1 ± 0.7	19.0 ± 0.6	17.7 ± 0.7
後幅，cm	30.6 ± 1.6	29.7 ± 1.3	30.2 ± 1.1	30.0 ± 1.0
前幅，cm	31.4 ± 1.6	29.5 ± 1.4	30.4 ± 1.5	29.4 ± 1.1
胸深，cm	36.1 ± 1.4	34.6 ± 1.5	35.8 ± 1.2	34.3 ± 0.8

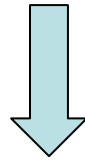
基因檢測

1. 緊迫猝死的緊迫基因：均AA型
2. 控制排卵數量的多產基因(MM型、MN型)：
17% (11/64，另檢定中32頭含MM型或MN型
基因

畜試黑豬一號純種豬登錄

檢具文件：

1. 種母豬配種日報表
 2. 生產仔豬登記卡
 3. 種豬登錄申請書
- } 正確資料
- 外觀審查



送件



核發登錄證書

1. 牧場統一編號：
2. 本 聯：
3. 上聯作廢號：

707587 種母豬配種日報表

母		豬			配種方式 打「✓」			公		豬			
舍 欄	品 種	耳 刺 種 號	打「✓」			備 註	自 然 配	新 鮮 人 工	冷 凍 液 果	結 核	品 種	耳 刺 種 號	備 註
			女豬	年	月								
E	種	0071-02	女	年	月	日	已重發情第 上期配種 日	自	人	冷	成	E	0071-05
		694	或	已產	胎	本胎係正配							
			經產	年	月	日	其他：						
E	種	0188-04	女	年	月	日	已重發情第 上期配種 日	自	人	冷	成	E	0071-05
			或	已產	胎	本胎係正配							
			經產	年	月	日	其他：						
	種		女	年	月	日	已重發情第 上期配種 日	自	人	冷	成		
			或	已產	胎	本胎係正配							
			經產	年	月	日	其他：						
	種		女	年	月	日	已重發情第 上期配種 日	自	人	冷	成		
			或	已產	胎	本胎係正配							
			經產	年	月	日	其他：						
	種		女	年	月	日	已重發情第 上期配種 日	自	人	冷	成		
			或	已產	胎	本胎係正配							
			經產	年	月	日	其他：						
	種		女	年	月	日	已重發情第 上期配種 日	自	人	冷	成		
			或	已產	胎	本胎係正配							
			經產	年	月	日	其他：						
	種		女	年	月	日	已重發情第 上期配種 日	自	人	冷	成		
			或	已產	胎	本胎係正配							
			經產	年	月	日	其他：						
	種		女	年	月	日	已重發情第 上期配種 日	自	人	冷	成		
			或	已產	胎	本胎係正配							
			經產	年	月	日	其他：						

配種日期 98年8月6日
預產日期 年 月 日

觀察日期 (1) 年 月 日
(2) 年 月 日

1. 牧場統一編號：
2. 本 聯：
3. 上聯作廢號：

765701 生產仔豬登記卡

配種卡號

仔豬品種：

水 胎 次 詳 細 來 源					作 業 流 程			年 月 日	成 績 查 早 計		
母 豬	品 種	耳 號	種 號	配 種 日 期	分 統 日 期	右 下 角	* 分 統 總 數	存 活 頭 數	剪 耳 刻 頭 數	天 離 乳 數	
	品 種	耳 號	種 號	* 三 週 實 際 稱 重 日 期							
公 豬	品 種	耳 號	種 號	離 乳 日 期	寄 卡 期 限			育 成 率		%	
	自 然	人 工	冷 精	懷 進	胚 植	產 次	懷 孕 天 數	免 疫	結 瘟	21 天 窩 重	公 斤
					次	天	丹 毒	21 天 整 齊 度	公 斤	分	
							A R	得 分			%
頭 數	仔 豬 耳 刻	性 別	乳 頭 左/右	* 出 生 稱 重 (公 斤)	* 寄 出 打 自 哺 留 空	* 三 週 稱 重 (公 斤)	備 註				
1			////	公斤		公斤					
2			////	公斤		公斤					
3			////	公斤		公斤					
4			////	公斤		公斤					
5			////	公斤		公斤					
6			////	公斤		公斤					
7			////	公斤		公斤					
8			////	公斤		公斤					
9			////	公斤		公斤					
10			////	公斤		公斤					
11			////	公斤		公斤					
12			////	公斤		公斤					
13			////	公斤		公斤					
14			////	公斤		公斤					
15			////	公斤		公斤					
16			////	公斤		公斤					
17			////	公斤		公斤					
18			////	公斤		公斤					
19			////	公斤		公斤					
20			////	公斤		公斤					
21			////	公斤		公斤					
22			////	公斤		公斤					

第一聯：申請人收執

說 明：1.紅 字：為本會必須有的基本資料。

2.紅字加*：每年申請註冊種畜場或申請高等登錄（金、銀牌）牧場所必須的資料。

預產日期： 年 月 日

分娩日期： 年 月 日

1. 牧場統一編號 : 71201
 2. 本 聯 : 708899
 3. 上聯作廢號 :

生產仔豬登記卡

配種卡號 756657

仔豬品種: E

本胎次詳細來源				作業流程			年 月 日			績 參 考 計		
母豬	品種	耳 號	種 號	配 種 日 期	99	8	31	*分娩總數	9	4	13	
	X	0161-02	0	分 娩 日 期	右	下	角	存 活 頭 數	8	2	10	
公豬	品種	耳 號	種 號	*三週實際稱重日期	100	1	14	剪耳刻頭數				
	H	0291-11	0	離 乳 日 期				天離乳數				
配種打「✓」				產 次	懷 孕 天 數	寄 卡 期 限		育 成 率	%			
自然	人工	冷 精	懷 進	胚 植	6 次	115 天	免 疫	豬 瘟	21 天 窩 重	公 斤	分	
								丹 毒	21 天 整 齊 度	公 斤	分	
	✓						A R	得 分	%			
頭 數	仔 豬 耳 刻	性 別	乳 頭 左 \ 右	*出生稱重 (公斤)	*寄出打✓ 自哺留空		*三週稱重 (公斤)		備 註			
1	0528-01	1	7 \ 7	1.01 公斤			4.89 公斤					
2	0528-02	2	6 \ 7	0.90 公斤			公斤		99/12/26死亡			
3	0528-03	1	7 \ 8	1.37 公斤			5.40 公斤					
4	0528-04	2	7 \ 7	1.23 公斤			5.68 公斤					
5	0528-05	1	7 \ 7	1.56 公斤			6.22 公斤					
6	0528-07	1	6 \ 7	1.65 公斤			6.41 公斤					
7	0528-09	1	6 \ 7	1.44 公斤			4.42 公斤					
8	0528-11	1	7 \ 7	1.46 公斤			4.37 公斤					
9	0528-13	1	7 \ 6	1.09 公斤			3.72 公斤					
10	0528-15	1	7 \ 7	1.50 公斤			5.09 公斤					
11			\	公斤			公斤					
12			\	公斤			公斤					
13			\	公斤			公斤					
14			\	公斤			公斤					
15			\	公斤			公斤					
16			\	公斤			公斤					
17			\	公斤			公斤					
18			\	公斤			公斤					
19			\	公斤			公斤					
20			\	公斤			公斤					
21			\	公斤			公斤					
22			\	公斤			公斤					

第二聯 本協會收存

說明: 1. 紅字: 為本會必須有的基本資料

2. 紅字加*: 每年申請評鑑種績場或申請高等登錄(金, 銀牌)牧場所必須的資料。

預產日期: 年 月 日

分娩日期: 99 年 12 月 23 日

一、二申請牧場填
三、四、五本會填

種豬登錄申請書

一、識別		畜主電腦代號				登錄日期 年 月 日								
		種豬名稱： <u>土們E</u> <u>0014-04</u>				性別： <u>♀</u>		品種： <u>E</u>						
二、來源	進口	具血統證書之進口公豬或未孕女豬 (含無協會配種證明之懷孕進口母豬)			進口國別	出生日期 <u>95年1月8日</u>		本豬為進口(或國內之外場引進)，其原耳號： ：						
		具血統證書之懷孕進口母豬且與配公豬具國外協會血統登錄證明												
	國內	外場引進(需附畜主轉讓證明書正本)			生產卡號	<u>559295</u>		不適本場管理請予作廢，本場現使用上述識別之耳號。 註：本場分燒，不能更改耳號。						
		本場分燒 <input checked="" type="checkbox"/>			父畜種號	<u>610</u>								
					母畜種號	<u>428</u>								
三、外觀	品 種 特 徵 乳 頭 生 殖 器 腳 蹄 一 般 外 貌													
	耳	皮	毛	數	形	排	形	大	形	強	蹄	體	健	
	朵	膚	質		左	右	狀	列	狀	小	狀	弱	型	型
<u>8</u>	<u>7</u>	<u>7</u>	<u>66</u>			<u>8</u>	<u>7</u>	<u>7</u>	<u>8</u>	<u>7</u>	<u>7</u>	<u>7</u>	<u>8</u>	<u>8</u>
四、體測	現 況 體 長 胸 圍 管 圍 體 高 胸 深 胸 寬 後 寬													
五、性能	期 別		ROC		日 增 重		飼 效		背 脂		110kg 日齡		指 數	
	年 期													
					Kg		Kg		cm		天			
六、備註														
002153			種第 號		產肉 號		本平登錄因							

畜試黑豬一號體型審查標準

審查項目		說明	得分	加權係數
品種特徵	耳朵	耳朵大小適中，根部向上直立，耳端稍向前傾斜，耳緣毛柔軟，兩耳間隔廣闊，忌耳朵直豎。	9	0.3
	皮膚	皮膚平滑無皺紋。	9	
	毛質	黑色毛，有光澤，毛質良好，忌有紅棕色或白色斑點之毛、捲毛及漩渦。	9	
一般外貌	體型	發育良好，各部勻稱，體態優美，具有品種特有的體型，背線稍呈弓狀，腹線呈直線，肉多而緊湊，無多餘脂肪，肋骨開張，腹部深度適中緊實，背腰長度適中，平直或稍呈弓狀與後軀之連結平滑，臀部長寬，忌傾斜，尾根位置高，捲立，長度與粗細適中，尾毛纖細。	9	0.2
	健康	眼溫和有神，溫順活潑。	9	

畜試黑豬一號純種豬登錄證書



黑豬第 760 號
產肉 號

農委會(89)農牧字第890140205號函
委託中央畜產會辦理種豬血統登錄。

畜試黑豬一號 純種豬登錄證書

名號 新化 土種 E0131-10 性別 雌 民國 95 年 12 月 11 日生

繁殖者 行政院農委會畜試所畜牧場 71201

畜主 行政院農委會畜試所畜牧場 71201

台南縣新化鎮畜產試驗所

父畜 新化 土種 E0660-05 種第 351 號

繁殖第 號 高繁殖 號

產肉第 號 高產第 號

母畜 新化 土種 E0298-04 種第 397 號

繁殖第 號 高繁殖 號

產肉第 號 高產第 號

本身參加檢定 期檢定及格 ROC 號

日增重 何效 背脂 A110 指數

外觀評審 得分 85.3703 評級 次優

如上確已登記無訛特此證明 審查日期 民國 97 年 1 月 24 日

財團法人 中央畜產會



董欽榮

董事長

方清泉

組長



審查員

核發日期 民國 97 年 1 月 24 日

畜試黑豬一號推廣與應用

1. 種公豬或種母豬：累計推廣557頭
2. 本所研究組試驗研究用：生理組、
營養組、加工組、經營組
3. 生醫單位試驗或教學實習：
成功大學醫學院
成功大學醫院
慈濟醫院大林分院
台灣外傷醫學會
高雄醫學院

優質黑豬 產製技術研發

廖宗文·蘇天明
劉建甫·吳淑芬
蔡錦洋
合編



2005

行政院國家科學技術發展基金 補助
行政院農業委員會畜產試驗所 編印

技術手冊



前農委會李主委金龍（左二）於 2005 年「國產黑豬、頂級饗宴」公益拍賣會及品嚐會，頒發冠軍獎杯予前產業組廖組長宗文（左），和第二名（張耀政先生）及第三名（梁謙和先生）

結語

1. 豬種為養豬成功的基石
2. 結合桃園豬種的「高繁殖」、杜洛克豬種的「生產效益」特性與優點，畜試黑豬一號之育成，為農友選擇之黑毛豬種源
3. 正確紀錄及種豬登錄為種豬育種成功的條件

敬請指正

