

高畜黑豬的種豬登錄與推廣現況



畜試所高雄種畜繁殖場

許晉賓



高畜黑豬的選育方法

種原來源



梅山豬(M 50%)



杜洛克豬(D 50%)



經過七代選育，於98年10月通過命名

選育優質黑豬品種，具高產、優良肉質，創造高價值商品，建立產品區隔。



品種特性

表型特徵：

1. 耳大而下垂，蹄黑。
2. 體軀短，肩窄，背平整或微凹，胸腹深，腹微下垂，屬中等體型豬種。
3. 仔豬出生毛色達全黑，被毛疏而短。





高畜黑豬母豬產仔數多

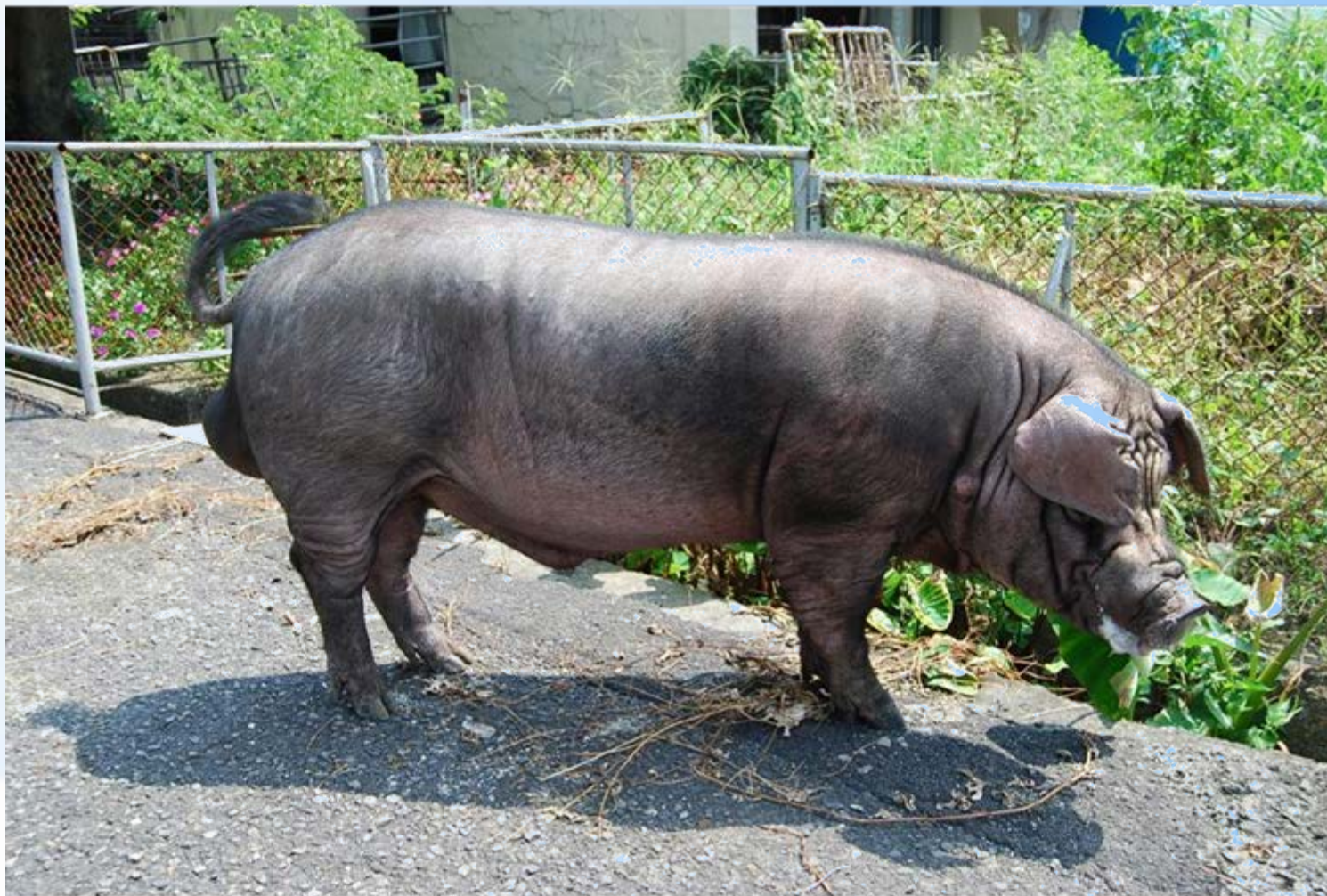
仔豬育成率高





公豬體型(K1)





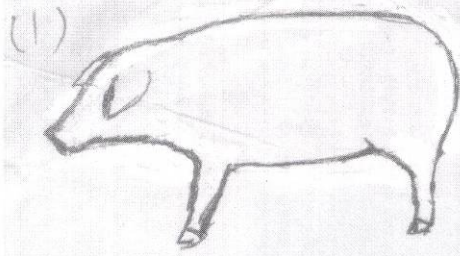
公豬體型(K7)



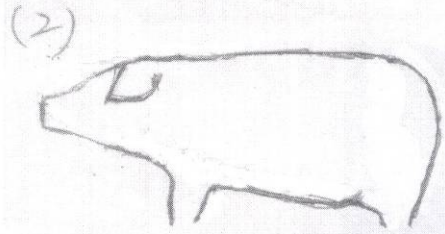
公豬體型 (K1 **PK.** K7)



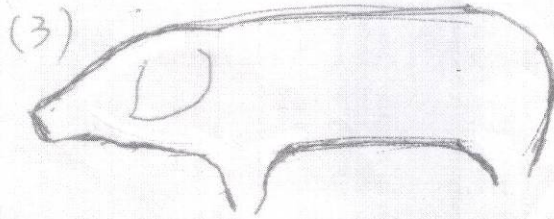
早期高畜黑豬 母豬體型種類



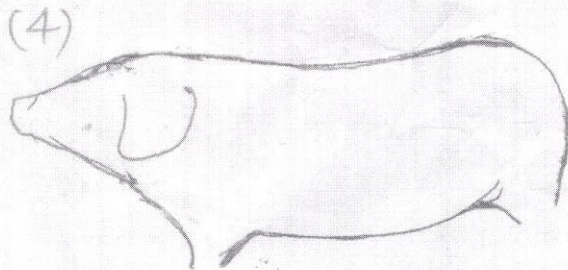
圓桶
(短桶)



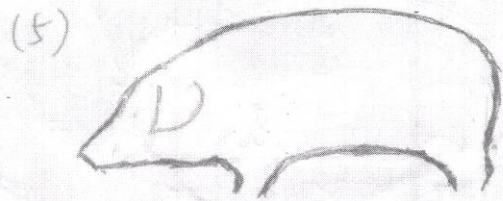
楔形
頭嘴尖
後軀深
(三角形)



長方形



下垂形



拱形



母豬體型 (K5 **PK.** K8)





母豬乳頭數平均有7對以上

母豬體型



高畜黑豬的基因選種

	基因型	比例 (%)
多產基因	MM	100
抗緊迫基因	AA	100

國內第一頭利用基因選種，並帶有純合型多產基因(MM)與抗緊迫基因(AA)之黑豬



品種用途

◆ 純種繁殖（辦理品種授權）：

進行純種繁殖以生產種豬與肉豬，適合一貫場或種豬場繁殖飼養。

◆ 作為母系種豬以雜交生產黑毛肉豬（限量供應）：

高畜黑豬母性優良，具高繁殖力，適合作為母系種豬，可供選配性能優良之大型公豬，以繁殖黑毛肉豬。

洋豬型大黑公豬♂ => 洋豬型黑肉豬

高畜黑豬♀ ×

餽水型、地方型公豬♂ => 餽水型黑肉豬

◆ 特色化品牌化經營飼養，提高產品附加價值：

保有品種特色，可進行特色化飼養。適合休閒農場、認證牧場，或參加生產履歷認證、策略聯盟生產銷售。



高畜黑豬的種豬登錄

- ◆ 為與國內種豬登錄業務接軌，本場於99年主動與中央畜產會聯繫，以期中央畜產會將高畜黑豬列入我國正式的登錄豬種。
- ◆ 經雙方幾次技術性溝通及中央畜產會的全力協助，建立高畜黑豬的體型特性及評分標準。
- ◆ 本場將命名後之高畜黑豬公母豬種原共計71頭資料優先送件，順利取得純種豬登錄證書。
- ◆ 未來本場推廣高畜黑豬種豬均能提供農民相關的血統登記證明書。



行政院農業委員會畜產試驗所高雄種畜繁殖場 函

機關地址：91247 屏東縣內埔鄉老埤村通安路372號
聯絡人及電話：許晉賓(08)7792617轉214
傳真電話：(08)7791852
電子信箱：cbhsu@mail.tlri.gov.tw

受文者：財團法人中央畜產會

發文日期：中華民國99年5月7日

發文字號：畜試高科字第0992460567號

速別：最速件

密等及解密條件或保密期限：

附件：農委會函告影本、高畜黑豬之品種登記申請書及品種登記審查資料

主旨：高畜黑豬業已完成品種登記，請貴會協助辦理高畜黑豬之血統登錄業務。

說明：

- 一、依據行政院農業委員會98年10月30日農牧字第0980041604號函，業已完成高畜黑豬之品種登記。
- 二、為辦理高畜黑豬之種豬推廣，須建立高畜黑豬之血統登錄與性能等資料。
- 三、檢附高畜黑豬之品種登記申請書及相關性能資料供參。

正本：財團法人中央畜產會

副本：行政院農業委員會、行政院農業委員會畜產試驗所、本場畜產科技系。

場長王治華



- ② 查考種豬登記系統
- ③ 找種豬群管理系統
- ④ 每代要耳卡出生日期
- ⑤ 建立審查標準表

保存年限：

機關地址：106 台北市溫州街 14 號 4 樓
 聯絡人：謝明學
 電話：(06)591-1902
 傳真：(06)591-1475

912

屏東縣內埔鄉老埤村通安路三七二號

受文者：行政院農業委員會畜產試驗所高雄種畜繁殖場

發文日期：中華民國 99 年 5 月 17 日
 發文字號：中畜畜字第 99001926 號
 速別：速件
 密等及解密條件或保密期限：
 附件：高雄種畜繁殖場函影本

高雄種畜繁殖場 99年5月18日14時
 收文 科學 0992460610號

主旨：同意將高畜黑豬納入種豬登錄中，並請 貴場提供「擬登錄之高畜黑豬個別系譜」，敬請 查照。

說明：

- 一、依據 貴場 99 年 5 月 7 日畜試高科字第 0992460567 號函及本會種豬登錄執行要點（98 年 12 月 22 日修訂版）第二條第八項「農委會命名通過之新品種」辦理。
- 二、後續作業將於種豬產業效率提升小組第 20 次會議研議「高畜黑豬體型審查標準」作為本會派員辦理現場審查之依據。屆時並請 貴場提供「擬登錄之高畜黑豬個別系譜」資料，以利基礎血統登錄之建立。

正本：行政院農業委員會畜產試驗所高雄種畜繁殖場
 副本：行政院農業委員會、行政院農業委員會畜產試驗所、本會家畜組

擬：

一、依來函主旨，提請 董事長 鑒核 豬隻個別系譜，以供登錄

王政騰

如擬，請科技系至互相閱登錄的需資料

副研究員 許晉寶
 本業依照分層負責授權執行長決行 052

二、金劍林系子宮 助理 陳勳志 研習員 廖正信 蔡以真



高畜黑豬體型審查標準：

審查項目		說明	得分	加權係數
品種特徵	耳朵	耳朵適大，前傾斜下垂，耳尖不超過嘴角或與嘴角齊，兩耳間隔適當。忌耳朵直豎。	9	0.3
	皮膚	皮膚平滑無皺紋。	9	
	毛質	黑色毛，有光澤，毛質良好，忌有紅棕色或白色斑點之毛、捲毛及漩渦。	9	
乳頭	乳頭數	每側宜有六個以上。	9	0.15
	形狀	發育良好，明顯凸出，忌凹陷。	9	
	排列	排列整齊，間隔適中。	9	
生殖器	形狀	生殖器發育正常。	9	0.15
	大小	大小適中。	9	
腳蹄	形狀	四肢短粗強健。	9	0.2
	強弱	步行健實。	9	
	蹄型	蹄大小適中、堅實且分蹄展開明顯。	9	
一般外貌	體型	頭中等、額寬，額部皺褶多，耳大軟而下垂，體軀短，背平直或微凹，肩窄、腹微下垂，胸腹深，皮膚厚且粗糙，毛色黑色或青灰色，毛稀疏。	9	0.2
	健康	眼溫和有神，溫順活潑。	9	

種豬場參與種豬登錄申請書

本人為改良本場種豬群，建立完整系譜，提升種豬遺傳性能，擬加入種豬登錄行列，茲填具申請表格傳真至貴會，請審查惠復。

此致

財團法人中央畜產會

中 華 民 國 99 年 10 月 12 日

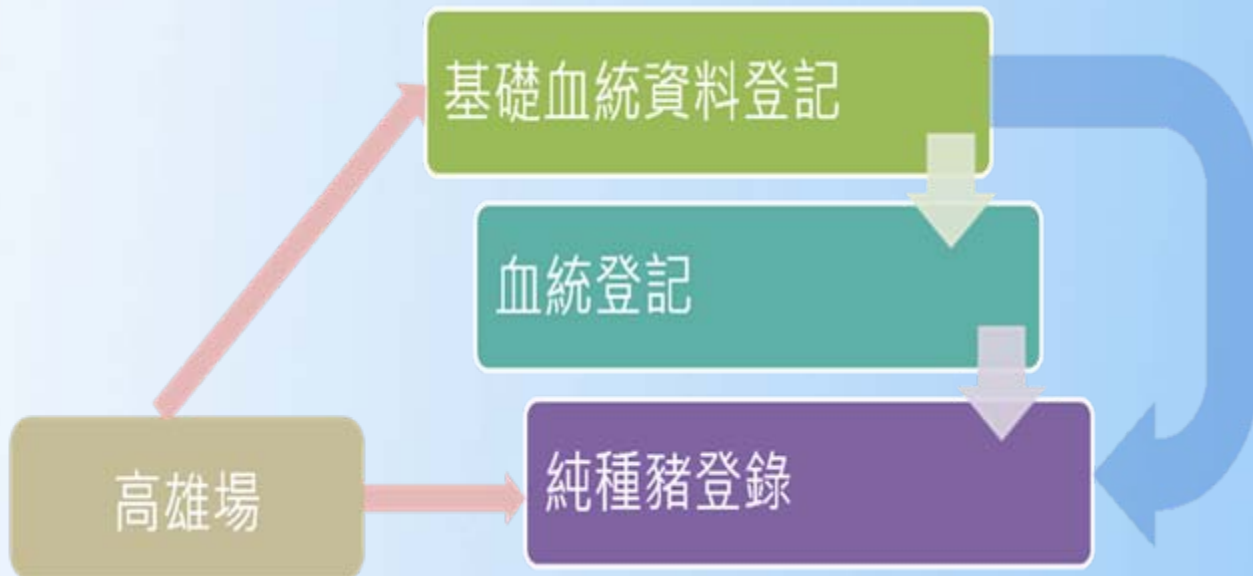
申 請 表			
基 本 資 料 表			
豬場名稱	行政院農業委員會畜產試驗所高雄種敘繁殖場	代號:畜牧登字第209652 號	
負 責 人	王治華	豬場負責人	王治華
聯絡地址	屏東縣內埔鄉老埤村通安路372號	豬場地址	屏東縣內埔鄉老埤村通安路372號
聯絡電話	08-7792617#214	豬場電話	
聯絡傳真	08-7791852	豬場傳真	
聯絡e-mail	cbhsu@mail.tlri.gov.tw	豬場e-mail	

問

卷

1. 貴場是否有牧場登記？ 有 沒有
2. 貴場種豬頭數（純種豬）？ 50頭以下 50-100頭 100-200頭
 200-500頭 500-1000頭 1000頭以上
3. 貴場是否有用電腦處理資料？ 有 沒有
4. 貴場是否熟悉國內種豬統一耳刻剪法？ 是 不熟悉
 貴場過去是否使用國內種豬統一耳刻剪法？ 是 不是

種豬登錄流程



種豬登錄	總計
K6	1公 8母
K7	5公 31母
K8	2公 24母
總計	8公 63母



(幕後功臣：王漢昇先生)



種第 200135 號
產肉 號

行政院農業委員會(89)農牧字第890140205號函
依畜牧法指定財團法人中央畜產會辦理種豬血統登錄

純種豬登錄證書

名 號 種畜場 **霸天 K159-09** 性別 雄 民國 094 年 11 月 10 日生

繁 殖 者 新品種登錄

畜 主 高雄種畜繁殖場 80001

父 畜 新品種登錄 種第 號
繁殖第 號 高繁第 號
產肉第 號 高產第 號

母 畜 新品種登錄 種第 號
繁殖第 號 高繁第 號
產肉第 號 高產第 號

本身參加檢定 期檢定及格 ROC 號

日 增 重 飼 效 背 脂 A110 指 數

外觀評審 得分 77 評級 次優

如上確已登記無訛特此證明 審查日期 民國 100 年 05 月 13 日

財團法人 中央畜產會



王政騰

董事長

核發日期

王旭昌

組長

助理謝明學

審查員

民國 100 年 5 月 17 日





種第 200149 號
產肉 號

行政院農業委員會(89)農牧字第890140205號函
依畜牧法指定財團法人中央畜產會辦理種豬血統登錄

純種豬登錄證書

名 號 種畜場 勇生 K512-03 性別 雄 民國 096 年 08 月 14 日生

繁殖者 新品種登錄

畜 主 高雄種畜繁殖場 80001

父 畜 新品種登錄 種第 號
繁殖第 號 高繁第 號
產肉第 號 高產第 號

母 畜 新品種登錄 種第 號
繁殖第 號 高繁第 號
產肉第 號 高產第 號

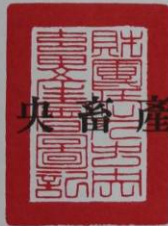
本身參加檢定 期檢定及格 ROC 號

日 增 重 飼 效 背 脂 A110 指 數

外觀評審 得分 79 評級 次優

如上確已登記無訛特此證明 審查日期 民國 100 年 05 月 13 日

財團法人 中央畜產會



王政騰

董事長

核發日期

王旭昌

組長

助理謝明學

審查員

民國 100 年 5 月 17 日



未來希望可朝種豬繁殖能力登錄進行，但種母豬產仔能力檢定實施細則並未對高畜黑豬做一適當的規範，因此這部分仍須進行討論、訂定規範。



高畜黑豬的推廣





進行性能檢定



供推廣之種母豬



推廣辦法

毛豬交易價格※ (元/100公斤)	25公斤底價 (元)		超過25公斤以上部分每 公斤單價 (元/公斤)		超過60公斤以上部分 每公斤單價(元/公斤)	
	純種	雜種	純種	雜種	純種	雜種
3,750以下	3,050	2,650	50	50	70	70
3,750~4,249	3,550	3,050	50	50	70	70
4,250~4,749	3,750	3,450	50	50	100	70
4,750~5,249	4,100	3,900	80	50	100	80
5,250~5,749	4,400	4,200	80	60	120	90
5,750~6,249	4,800	4,600	80	60	120	90
6,250~6,749	5,100	4,900	80	70	140	100
6,750以上	5,500	5,300	80	70	140	100

※註1：毛豬交易價格係指推廣當地價格為基準日，推算前五個交易日平均價格為準。

※註2：桃園豬種仔豬之推廣價格視市場價格最多可打七折，公母不分。

※註3：梅山豬、畜試黑豬一號，依定價加二成，公母不分。

※註4：高畜黑豬母豬依定價加二成，公豬依定價之二倍計價。

舉例

某農民選購一頭**100公斤**高畜黑豬母豬

計價：

$$5500 \text{元} + (35 \text{ kg} \times 80 \text{元/kg}) + (40 \text{ kg} \times 140 \text{元/kg})$$

$$= 5500 + 2800 + 5600 = 13900 \text{元}$$

$$13900 \text{元} \times 1.2 \text{ (加2折)} = \mathbf{16680 \text{元}}$$

市價水準	25 公斤	25-60公斤	60-100公斤	100公斤	加2折 (100公斤)
5250-5749	4400	2800	4800	12000	14400
5750-6249	4800	2800	4800	12400	14800
6250-6749	5100	2800	5600	13500	16200
6750以上	5500	2800	5600	13900	16680



1802-L
電話: 3493
車牌: 3

MAX-Power



畜牧場



場 牧 畜 鐘

MAX-Power

1802-LJ
總重: 3,430 公噸
乘員: 3 人

行銷與推廣



99年農委會例行性記者會

三立電視台大特寫節目來場採訪



2011花博展—看花也看豬



3/11 阿基師 將在興隆市場，販賣愛心豬肉!!請大家趕緊來參加

台灣生鮮豬

台灣生鮮豬肉 (Taiwan Fresh Pork, TFP), 是行政院農委會於民國87年以來, 為因應未來加入WTO, 加強推動的肉品運銷現代化計畫。計畫工作重點在於改善傳統肉商販售環境, 提升肉品衛生安全, 強化國產豬肉之推廣, 以建立台灣生鮮豬肉—「安全、衛生、新鮮、好吃」之品牌形象, 以期...

最新消息

- 2011/3/3 『PIG大富翁 好禮二重抽』中獎...
- 2011/3/3 『PIG大富翁 好禮二重抽』每日...
- 2011/1/31 Pig大富翁好禮二重抽 2/16活...

天天有獎豬豬好



得獎需知 我要闖關 抽獎訊息

農民品牌



電子報

本期電子報 訂閱/退訂電子報

由中央畜產會所建立之網站—「**台灣在地好豬肉**」，本場高畜黑豬以商品名『**黑金豬**』名列其中，全國相關品牌豬共22家。

中央畜產會之月刊「**畜產報導**」於4月號有詳細介紹。



為公平且廣泛普及於農民，本場採取登記及限定選購數量方式推廣，推廣價格依照本所訂定之推廣辦法計價。

另為加強高畜黑豬的引種，亦歡迎種畜公司或養豬場與本場辦理**品種權及飼養技術之技轉**，聯絡人請洽高雄種畜繁殖場許晉賓主任。

(08-7792617#214 或 0920040813)





感謝聆聽

敬請蒞臨指導