

黑豬王豬肉品牌之種豬群性狀介紹

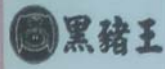
瑞鐘畜牧場

王文通



黑豬王

畜牧場名稱	瑞鐘牧場	
登記證字號	農畜牧登字第 006201 號	
負責人姓名	王文通	
聯絡電話	電話：04-26275857、04-26228102 傳真：0426281135	
產銷履歷驗證	驗證機構：中央畜產會 證書編號：PCA07-LS-01-038	
豬舍型態	傳統改良式畜舍	飼養隻數 1200 頭
住 址	臺中縣清水鎮高美路 299 巷 82-12 號	
飼養特色說明	1. 大量飼養自家栽種的牧草與蕃薯葉混入飼養餵食。 2. 保有台灣原有品種的桃園豬作為場內主要生力軍。 3. 生產出桃園豬特有肉質的 Q 勁和口感。	
五大保證	一、保證絕無藥物殘留。 二、保證絕無硝基腐蝕劑。 三、保證絕無荷爾蒙。 四、保證 270 日齡成熟豬，確保肉質美味。 五、經過行政院農委會和動物科技研究所雙重認證下，確保每頭豬隻的安全健康。	



部落格：<http://tw.myblog.yahoo.com/blackpigking-blackpigking> (搜尋"黑豬王")



技術諮詢單位：行政院農業委員會畜產試驗所彰化種畜繁殖場
指導單位：行政院農業委員會



證書編號：PCA07-LS-01-038

產銷履歷農產品 驗證證書

茲證明
瑞鐘畜牧場
 台中縣清水鎮高美路299巷82-12號
 符合產銷履歷農產品驗證相關規範

驗證基準：1. 產銷履歷農產品驗證管理辦法
 2. 台灣良好農業規範(TGAP)96年版-豬

驗證品項：家畜類產品(豬隻生產)

通過驗證日期：97年11月07日

證書有效期間：97年11月07日至100年11月06日



董事長 **黃欽榮**



Product Certification
PCA07

認證機構：行政院農業委員會
台北市100南海路37號
驗證機構：財團法人中央畜產會(PCA07)
台北市106溫州街14號4樓

中華民國97年11月07日



異地飼養















環境管理







75日齒令



75日齒令



6月齡 平均80公斤



6月齡平均90公斤



飼料 廚餘



選種? 留種? 對與錯



出生2天純種桃園種。母畜老。仔弱







新育成的公豬





新女豬









閩公豬



三品種肉豬10月齡平均135公斤



淘汰新母



短的肉豬



桃園公x桃園母



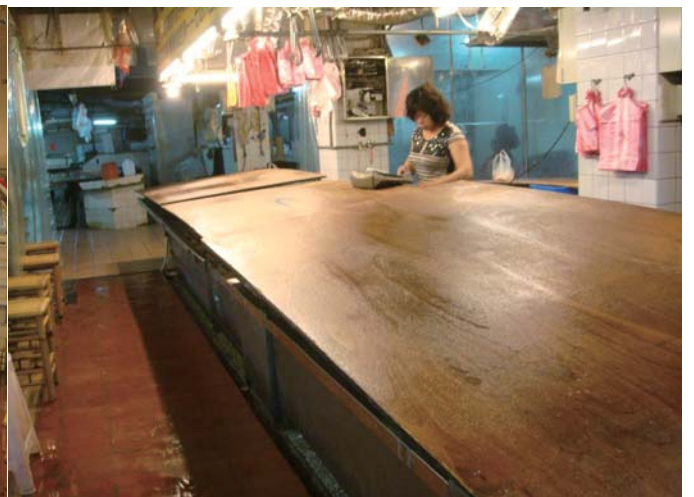
桃園母x杜洛克公



桃園母x大黑公x杜洛克公



自產自銷





常用 編立 外部資料 資料庫工具

主表單 訂貨單新增

新增訂貨單

今日 2013/8/27
農曆102/7/21星期二

訂貨人 龍門

交貨日期 2013/8/29
農曆102/7/23星期四

買品 1
=0 +1 +2 +3 +5 +10

結束訂貨 全部取消 訂單列印 訂貨查詢 正確繼續

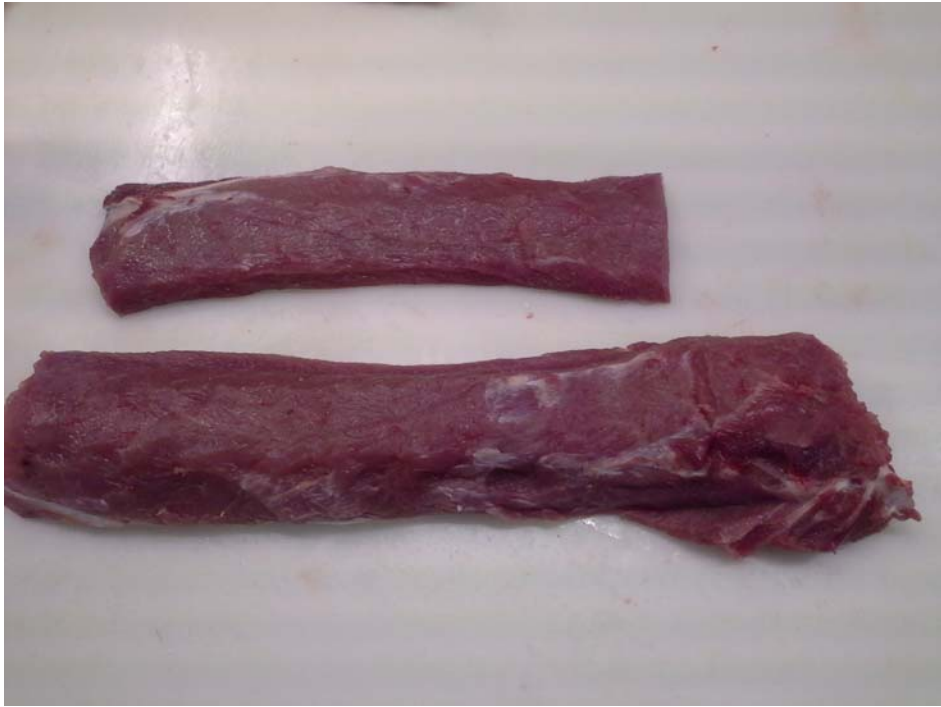
豬腦個	胛心肉斤	三層帶頭斤
頭殼個	前腳帶骨斤	三層肉斤
頭碎骨個	前腳帶腳斤	三層肥斤
頭碎骨斤	前腳帶腳斤	帶骨肉斤
豬頭皮件	前腳不斷支	二層肉條
耳朵個	前腳帶腳斤	二層小個
鼻子個	前腳支	翅膀肉個
下巴皮個	前腳總量	瘦肉斤
舌頭個	209	後腿肉斤
舌心個	後腳支	絞肉斤
菊花肉個	腳庫個	不見天斤
頭殼肉個	前腿庫個	大理石肉斤
座頭斤	前腿庫斤	隔間肉條
中油斤	梅花肉個	肝連個
板油斤	梅花肉斤	松阪肉個 4
油皮斤	帶皮梅花斤	軟肉
豬皮斤	帶皮梅花斤	里肌頭個
118	腰內肉條	里肌頭斤
119	老鼠肉個	里肌肉條
120	豬腩個	里肌肉斤















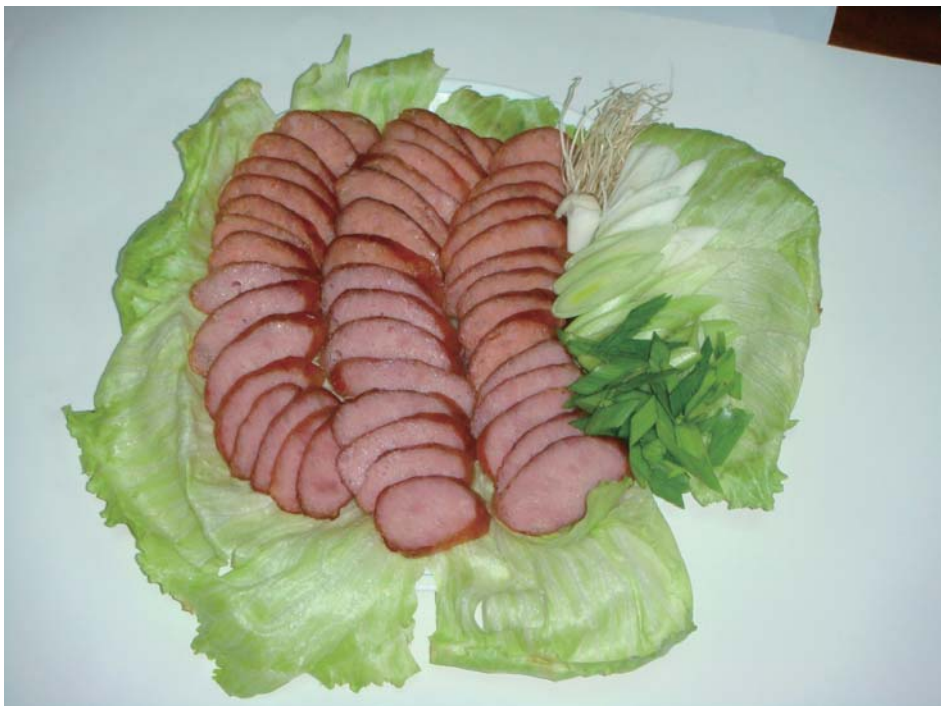














請存放冷凍庫

不添加味精、色素及防腐劑

黑豬王

自營畜牧場·一貫作黨·自產自銷

- 豬肉零書
- 香腸
- 肉鬆

瑞鐘肉舖行
台中縣清水鎮第一市場地下室
電話：0426228102 上午9:30至下午1:00

品質優良牧場生產保證品質
健康編號 PCA07-LS-01-038

◎本產品使用之添加物榮獲 HACCP國際食品安全認證

◎瑞鐘畜牧場生產保證品質 健康編號 PCA07-LS-01-038

品名：台灣黑豬香腸
淨重：430公克±3%

主要原料：新鮮黑豬肉、天然鹽衣
配料：食鹽、砂糖

保存期限：180天(-20℃以下)
有效日期：標於封口處
保存方式：置於冰箱冷凍庫，
開封後請儘早食用完畢。

營養標示	
每100g	每430g
熱量	201.4
蛋白質	13.26
脂肪	3.25
碳水化合物	14.25
食鹽	1.82
食糖	0.00

瑞鐘肉舖行
台中縣清水鎮第一市場地下室
電話：0426228102 上午9:30至下午1:00



謝謝指教

