

# 種公豬採精認證及種豬乳頭對數審查

劉桂柱

台灣區種豬產業協會

為加強種豬展示拍賣的交易量和品質內容，進行8至10月齡間公豬採精性能檢定與認證，將有助於種豬的展示拍賣價值，讓養豬戶能迅速地更新豬群，提昇肉豬生長及屠體性能。

以本會人員與畜試所同仁成立之種公豬繁殖性能場內檢定及認證工作推動小組，於2005年6月6日比賽拍賣會起，實施種公豬繁殖性能場內檢定及認證，至目前共檢定杜洛克892頭、藍瑞斯269頭與約克夏72頭。

## 97年6月6日種公豬繁殖性能採精認證行程表

5/26(一)邱智偉先生，劉桂柱先生

11：00 暉煌牧場(竹南)陳鈞銘：0932566458

5/27(二)賴永裕先生，劉桂柱先生

14：00 福昌牧場(壯圍)陳松發：0935212578

5/29(四)李恆夫博士，劉桂柱先生

09：30 信菖牧場(荊桐)許英徹：0910547553

11：30 王文曲牧場(土庫)王銘儀：0933422281

14：00 泰宏榮牧場(溪口)盧政秀：0919861305

15：30 豪耀牧場(溪口)邱進田：0928357010

5/30(五)顏念慈博士，劉桂柱先生

10：00 合一牧場(南投)李春榮：0937259992

11：30 新合興牧場(草屯)李新覺：0932594719

14：00 仙佳牧場(竹塘)張耿彰：0960512969

15：30 福冠牧場(二崙)廖家葦：0937293127

6/2(一)林秀蓮小姐，劉桂柱先生

09：00 順安牧場(六甲)張文喜：0928706068

11：00 冠妮牧場(鹿草)林敬典：0926256050

14：00 水波牧場(白河)蕭錦堂：0932718851

6/3(二)吳明哲組長，劉桂柱先生

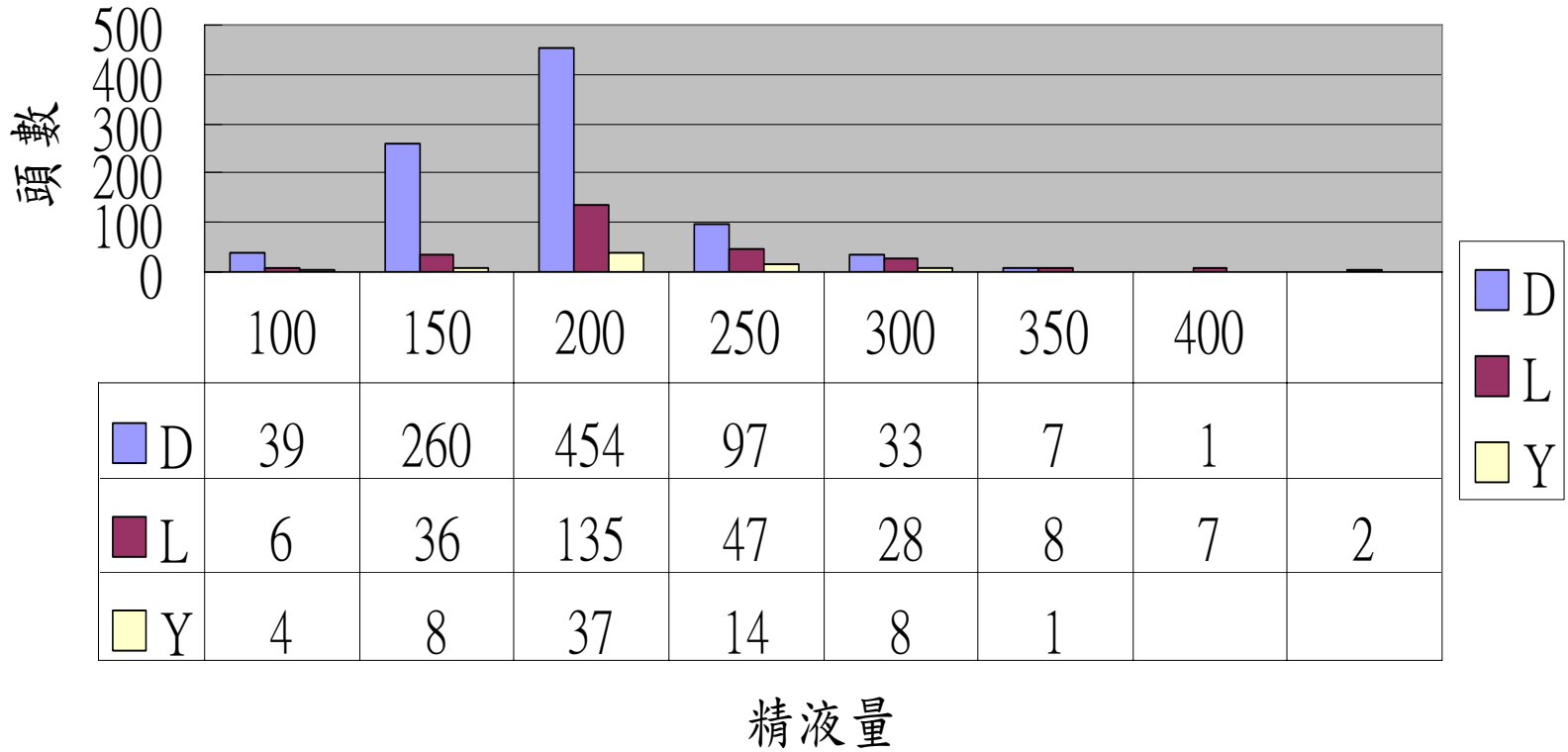
09：00 富村牧場(阿蓮)林德川：0932890470

10：30 金山牧場(里港)許順貴：0927270889

14：00 祝興牧場(岡山)洪全省：0932887849



杜洛克、藍瑞斯與約克夏公豬精液量分布



有5.2 %杜洛克、1.1 %藍瑞斯與9.7 %約克夏，  
被檢出因精子活力低或死精蟲而無授精能力

杜洛克、藍瑞斯與約克夏公豬精子活力等級分布

精子活力	D	L	Y
*70+以下	16	-	1
*70+	10	3	1
70++	27	6	3
70+++	1	-	1
75 +++	-	-	-
*80+	5	-	-
80++	71	27	
80+++	311	99	26
85 +++	87	25	8
90++		1	
90+++	331	104	29
95 +++	20	4	3
*死精	5	-	-

\*紅色字表示無授精能力

目測精蟲稀薄或無精蟲狀況有6.2 %杜洛克、  
2.6%藍瑞斯與5.5%約克夏

藍瑞斯、約克夏與杜洛克公豬精子濃度等級分布

精子濃度	D	L	Y
*稀薄	40	6	4
正常	166	52	5
濃厚	670	210	63
*無精虫	16	1	-

\*紅色字表示無授精能力

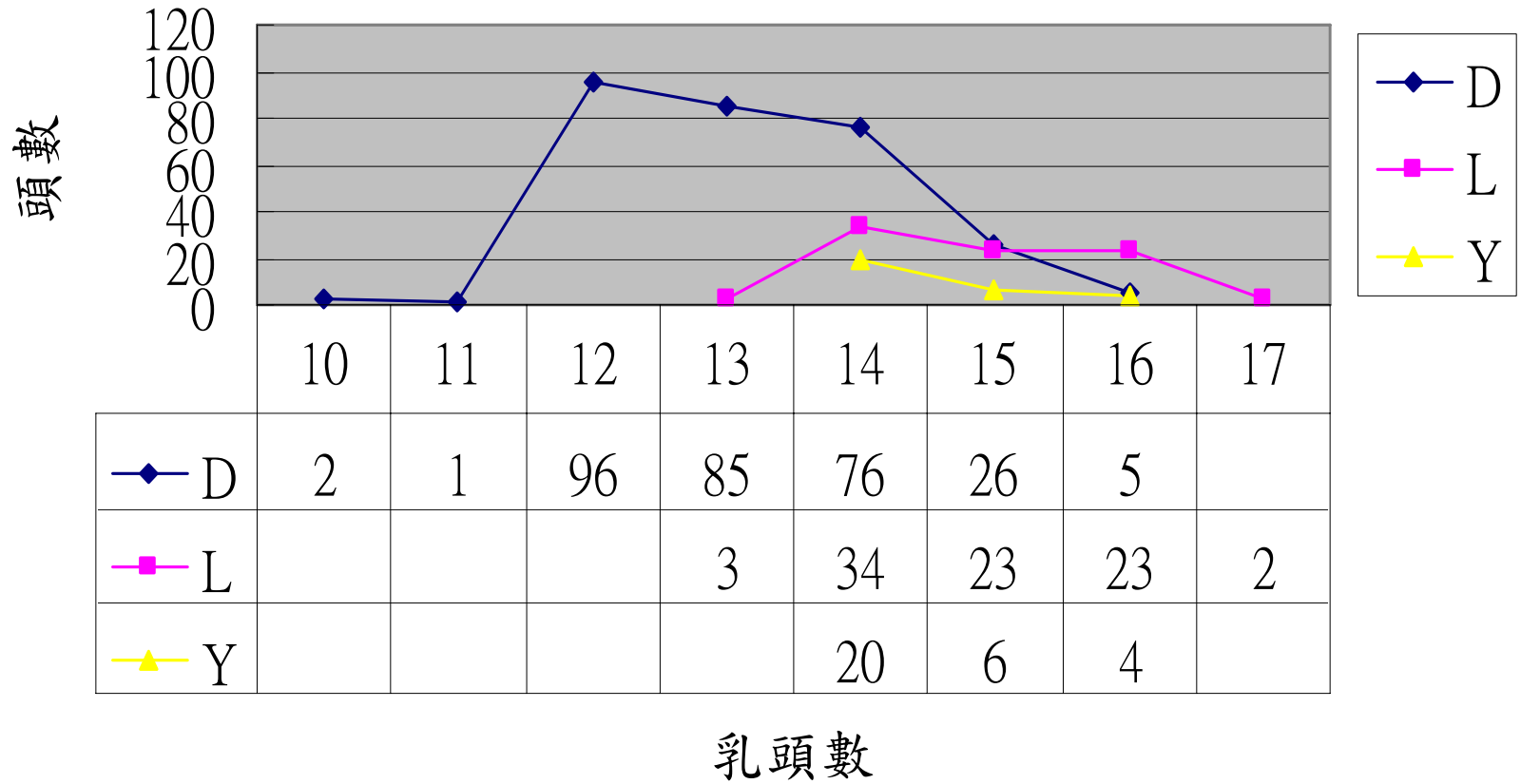


## 杜洛克、藍瑞斯約克夏與公豬陰莖外觀等級分布

外觀	D	L	Y
正常	633	112	56
正常, 粗硬	242	156	15
軟鞭	6		
無螺旋, 倒勾	11	1	1

紅色字表示自然配種困難

## 杜洛克、藍瑞斯與約克夏公豬乳頭數分布



# 公豬採精與精液品質檢定資料公布於畜產種原資訊網路


**畜產種原資訊網** Animal Genetic Resources Information Network
 

[E-mail](#) [Home](#)

豬 雞 火雞 鴨 番鴨 鵝 天鵝 牛 水牛 山羊 綿羊 梅花鹿 水鹿 馬 兔

會員登錄 圖鑑分布 基因圖 刊物 保種場 DNA庫 種原普查 檢索 生物資訊

台灣區種豬產業協會  
Formosan Farmers  
Association for Swine  
Improvement

台灣區種豬產業協會  
Formosan Farmers Association for Swine Improvement

拍賣日期: <b>2006/10/15</b>	拍賣地點: <b>新化</b>	<b>繁殖檢定種公豬採精紀錄表</b>	藍瑞斯 (L)	約克夏 (Y)	杜洛克 (D)
----------------------------	-----------------	---------------------	---------	---------	---------

拍賣日期	品種 (照片)	性別 (採精)	頭數 (統計)
2006/10/15	D	公	23
2006/10/15	L	公	7
2006/10/15	D	母	3
2006/10/15	L	母	13
2006/10/15	Y	母	1
2006/9/9	D	公	29
2006/9/9	L	公	11
2006/9/9	D	母	4
2006/9/9	L	母	13
2006/9/9	Y	母	4
2006/7/15	D	公	22
2006/7/15	L	公	6
2006/7/15	D	母	4
2006/7/15	L	母	18

<b>暉煌</b> D0943-03 2006/1/3 285日齡 父-揚暉 母-晶怡		<b>暉煌</b> D0945-01 2006/1/7 281日齡 父-順加 母-瑜欒		<b>合一</b> D0290-07 2006/1/13 275日齡 父-榮晉 母-伶麗	
<b>合一</b> D0283-01 2005/12/31 288日齡 父-振輝 母-伶芳		<b>仙佳</b> D0945-04 2005/12/24 295日齡 父-萬金 母-佳家		<b>仙佳</b> D0004-02 2005/12/24 295日齡 父-麥克 母-佳勢	
<b>仙佳</b> D0004-03 2005/12/24 295日齡 父-麥克 母-佳勢		<b>仙佳</b> D0002-02 2005/12/26 293日齡 父-維冷精 母-紅卡		<b>信萇</b> D0288-03 2006/1/23 265日齡 父-嘉信 母-紫怡	
<b>信萇</b> D0288-04 2006/1/23 265日齡 父-嘉信 母-紫怡		<b>信萇</b> D0288-05 2006/1/23 265日齡 父-嘉信 母-紫怡		<b>水波</b> D0288-06 2006/1/23 265日齡 父-嘉信 母-紫怡	

# 台灣區種豬產業協會

Formosan Farmers Association for Swine Improvement

## 2008/6/6 拍賣公豬採精紀錄資料表

公豬 品種	耳 號	種 豬 場	出 生 日 期	雄 親 登 錄 名 號	雌 親 登 錄 名 號	採 精 日 期	採 精 日 齡	駕 乘 意 願	陰 莖 外 觀	鞭 長 ( 公 分 )	精 液 量 ( 毫 升 )	精 液 顏 色	精 子 活 力 ( 90+ ++ 強 )	精 子 數 等 級 ( ++ + 濃 厚 )	後 肢 強 度	緊 迫 基 因 型	多 產 基 因 型	肉 質 基 因 型	增 肌 基 因 型
D	<u>048</u> 8- <u>04</u>	水波	2007/ 9/4	承運 183689	泰姍 18369 6	2008 /6/2	2 7 2	高	正常, 粗硬	3 0	20 0	乳白	90++ +	+++	正常	A A	N N	HH6(H Haadd)	FG
D	<u>049</u> 4- <u>09</u>	水波	2007/ 9/22	言松 183680	合璉 17773 3	2008 /6/2	2 5 4	高	正常	2 5	20 0	乳白	95++ +	+++	正常	A A	N N	HH6(H Haadd)	GG
D	<u>014</u> 9- <u>09</u>	王文曲	2007/ 8/20	喬峰 186289	玫綸 18630 3	2008 /5/29	2 8 3	高	正常	3 0	20 0	乳白	85++ +	+++	正常	A B	N N	HH6(H Haadd)	FF
D	<u>015</u> 0- <u>07</u>	王文曲	2007/ 8/30	震峰 186290	玫寧 18631 9	2008 /5/29	2 7 3	高	正常	2 5	20 0	乳白	90++ +	++	正常	A B	N N	HL3(H hAaDd)	FF
D	<u>062</u> 5- <u>01</u>	仙佳	2007/ 9/9	合項 175560	佳勢 16773 9	2008 /5/29	2 6 3	高	正常, 粗硬	3 0	20 0	乳白	80++ +	++	正常	A A	N N	HH6(H Haadd)	FF
D	<u>062</u> 9- <u>01</u>	仙佳	2007/ 9/9	合項 175560	雲且 17994 1	2008 /5/29	2 6 3	高	正常, 粗硬	2 5	15 0	乳白	80++	++	正常	A A	N N	HH6(H Haadd)	FF

謝謝！

