

● 議題五、市場拓展：(二)國內市場 Marketing: (B) Domestic market

1. 種豬產業貢獻度評估及拓展

Vision on breeding pig stocks/

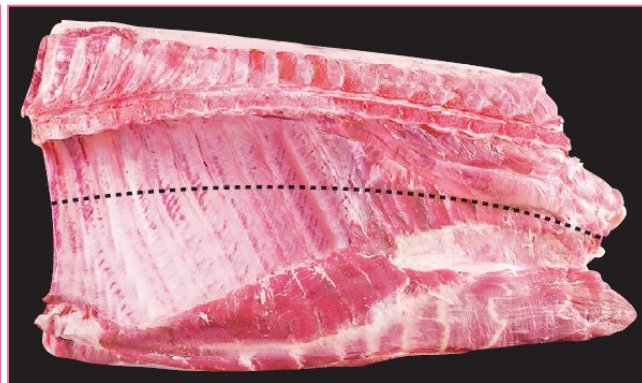
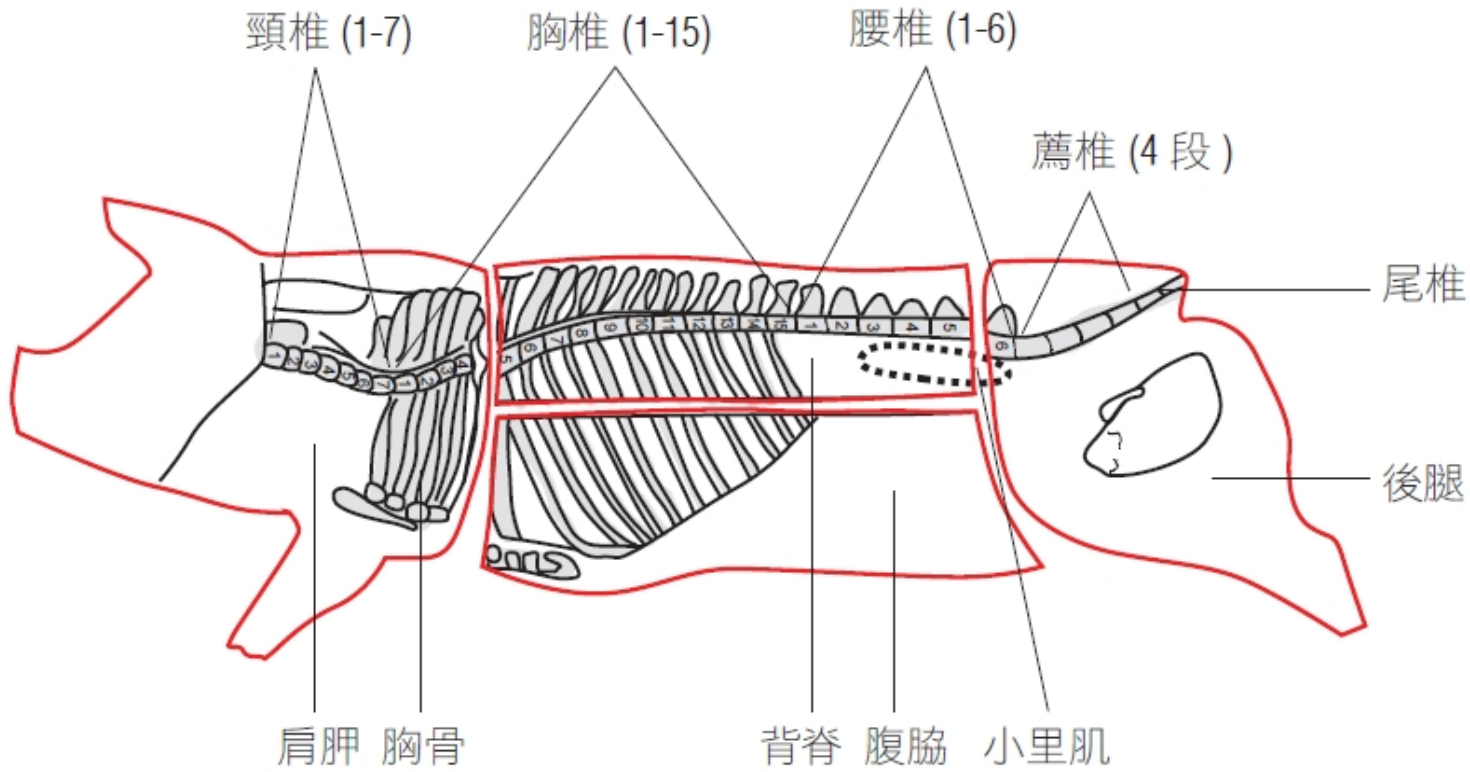
引言人 吳明哲組長

(1)種豬性能 Quality traits/ 與談人 黃鈺嘉博士

(2)豬肉品質 Pork quality/ 與談人 吳勇初博士



種豬雜交後裔之屠體瘦肉量與肉質



肉色

肉結實度
滲水性

大理石紋
(肌間脂肪率)

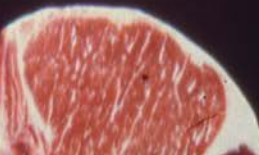
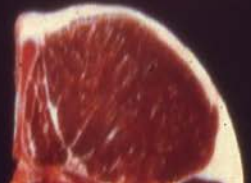
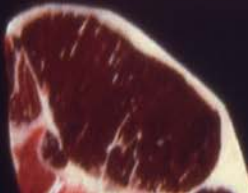
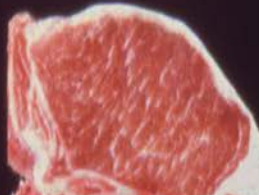
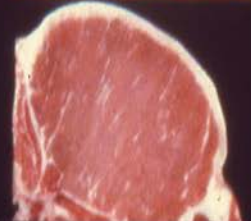
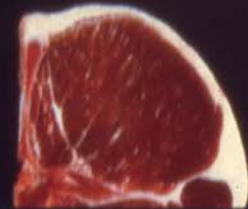
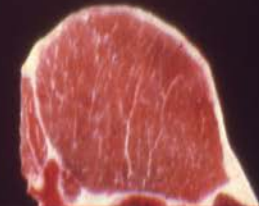
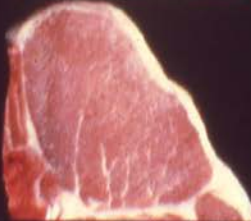
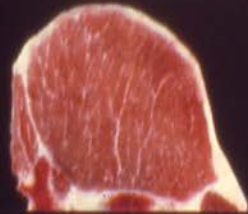
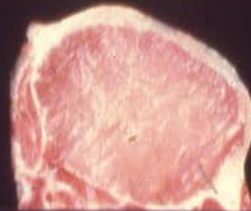
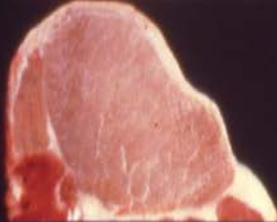
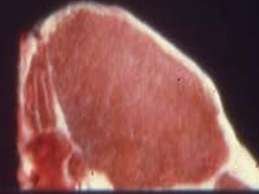
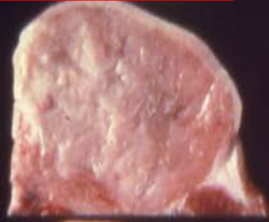
PSE
(水樣肉)

緊迫基因
BB

RSE
(紅軟肉)

RFN
(紅乾肉)

DFD
(暗乾肉)



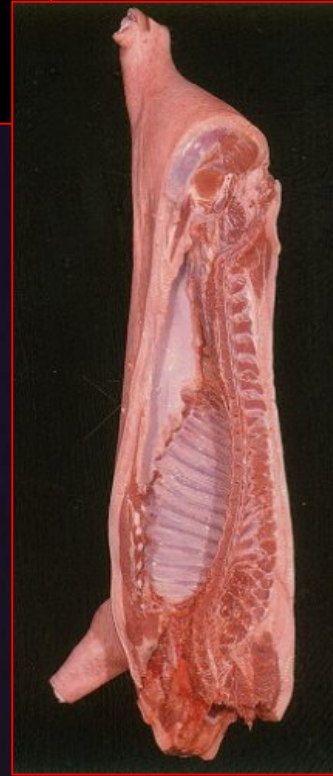
1

2

3

4

5



肉質基因
(大理石紋)

- LL0
- LL1
- LL2
- HL3
- HL4
- HL5
- HH6

肉質好壞，基因決定

種豬產業技術鏈

出生登記	性能檢定	種用登錄	展示拍賣
母豬配種日期 (自然/人工授精) 種母豬分娩日期 (自然/人工誘導) 出生系譜— 父 母 祖父 祖母 外祖父 外祖母	活仔數(公/母) 乳頭數(左/右) 出生重 三週齡重 五月齡重 達110(100)公斤日齡(公/母) 110(100)公斤重背脂厚度(公/母) 40~110(100)公斤期間(公/母)— 日增重 飼料效率 場內檢定 、體型評比 體測性狀(長、寬、高、深) 精液性狀(總精子數、畸型率) 10月齡重、腳蹄評分	血統登錄號 產肉能力登錄號 繁殖能力登錄號 高等產肉能力登錄號 高等繁殖能力登錄號 梅花獎登錄號 基因登錄— 緊迫基因 多產基因 肉質基因 增肌基因 增長基因 產精基因 瘦肉基因	新化檢定站(7.5月齡)— 杜洛克 藍瑞斯 約克夏 場內檢定 (8-10月齡)— 杜洛克 藍瑞斯 約克夏 種豬協會(8~10月齡)— 杜洛克 藍瑞斯 約克夏 盤克夏 黑毛豬

種豬登錄單位：中央畜產會

場內檢定單位：台灣區種豬產業協會

種豬檢定站(送檢豬場之單一品種在養登錄母豬群需30頭以上。): 新化檢定站

種豬基因檢測單位：畜試所、屏科大(張秀鑾教授)、中央畜產會、台大(王佩華教授)

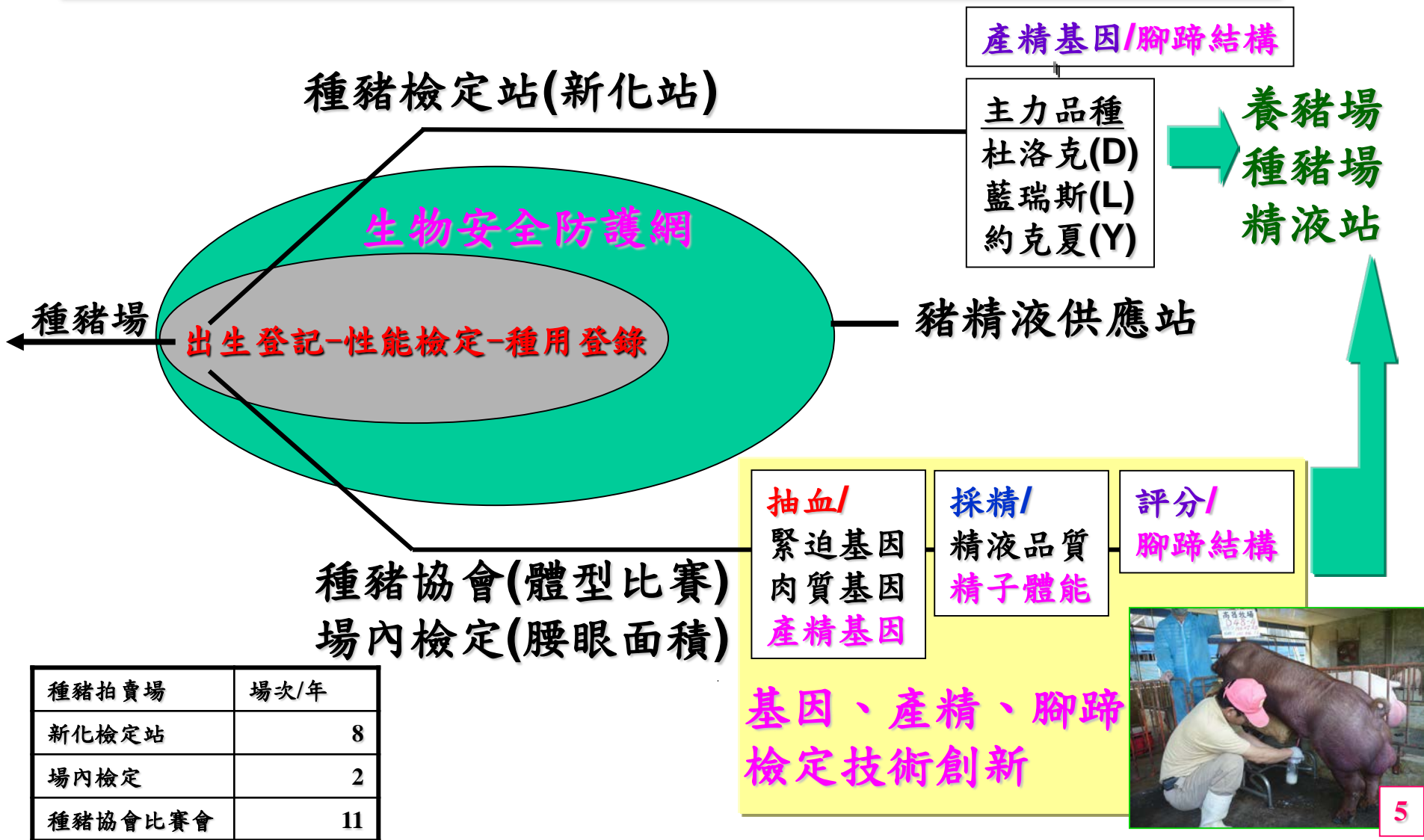
種豬體型評比專家：宋永義、夏良宙、翁瑞奇、賴永裕、王佩華

種豬腳蹄評比專家：劉桂柱、林克育、顏念慈、陳佳萱、吳連福

種豬選拔指數修改單位：畜產試驗所遺傳育種組

生物安全及性能檢定技術

畜試所、畜衛所、農科院動科所
農委會畜牧處、科技處、防檢局
畜產會、種豬協會、屏科大、
台大、文化大學



吳明哲、顏念慈
畜產試驗所
2014/09/10

種豬產業推動

www.angrin.tlri.gov.tw

農委會畜牧處、科技處
農委會防檢局、國際處
畜產試驗所、家畜衛生試驗所
中央畜產會、種豬產業協會
屏東科技大學、台灣大學
文化大學、農科院動物科技所

規劃出登錄豬種之性能檢定新增項目執行期程甘梯表，並進行後裔肉豬之肉質分析及官能品評，讓台灣豬種擁有產品特色。

符合消費者要求



豬肉品質