



約克夏或大白豬
(Yorkshire or Large White, *Sus domesticus*)

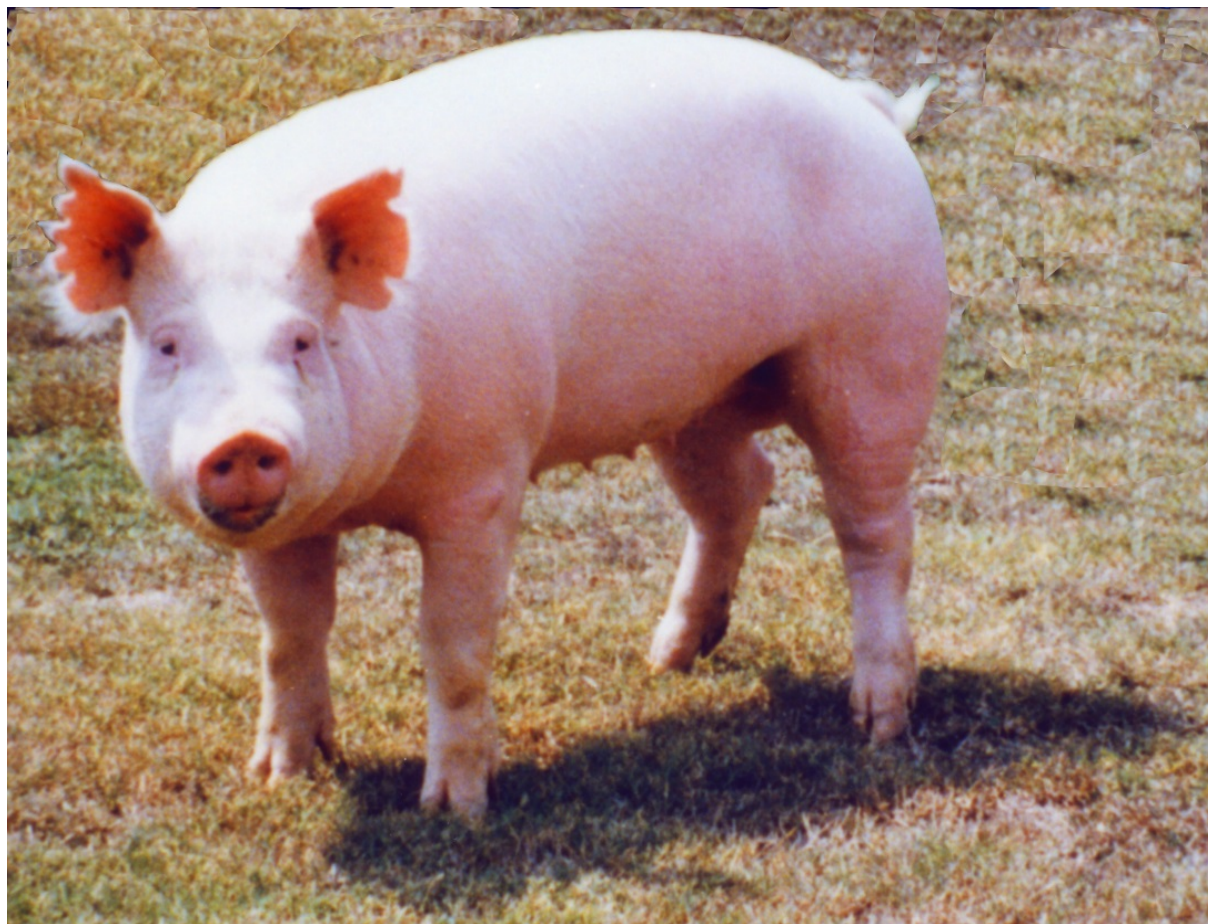
項目	說明
毛色	1.皮膚全白而平滑，無皺紋，無斑點。 2.毛色全白，柔軟而有光澤。 3.忌有白色以外之毛色及漩毛。
頭部	耳朵稍大而薄，向上前直立，其近緣毛柔軟，兩耳間隔廣闊。 忌耳長及下垂。
軀體	1.大體型，腹線呈直線，肉多而緊湊，無多餘脂肪，皮粗厚。 肋骨開張，胸部寬深而充實，腹部深度適中緊實。 2.背腰稍長，平直並與後軀之連結平滑。 3.臀部長寬，忌傾斜，尾根位置高，尾毛纖細。 4.乳頭每側宜有六個以上，忌凹陷，排列整齊，間隔適中。
四肢	1.四肢肢間寬闊，站立端正，管部不粗大。 2.腿厚寬深而充實延至飛節。 3.步行健實，繫部短而有力。
鑑別特徵	1.毛色全白。 2.耳朵向上前直立。



9月齡公豬（畜試所遺傳育種組賴永裕提供）



約克夏 (Yorkshire, *Sus domesticus*)



9 月齡母豬 (畜試所遺傳育種組賴永裕提供)



頭部

(畜試所遺傳育種組賴永裕提供)



臀部

(畜試所遺傳育種組賴永裕提供)