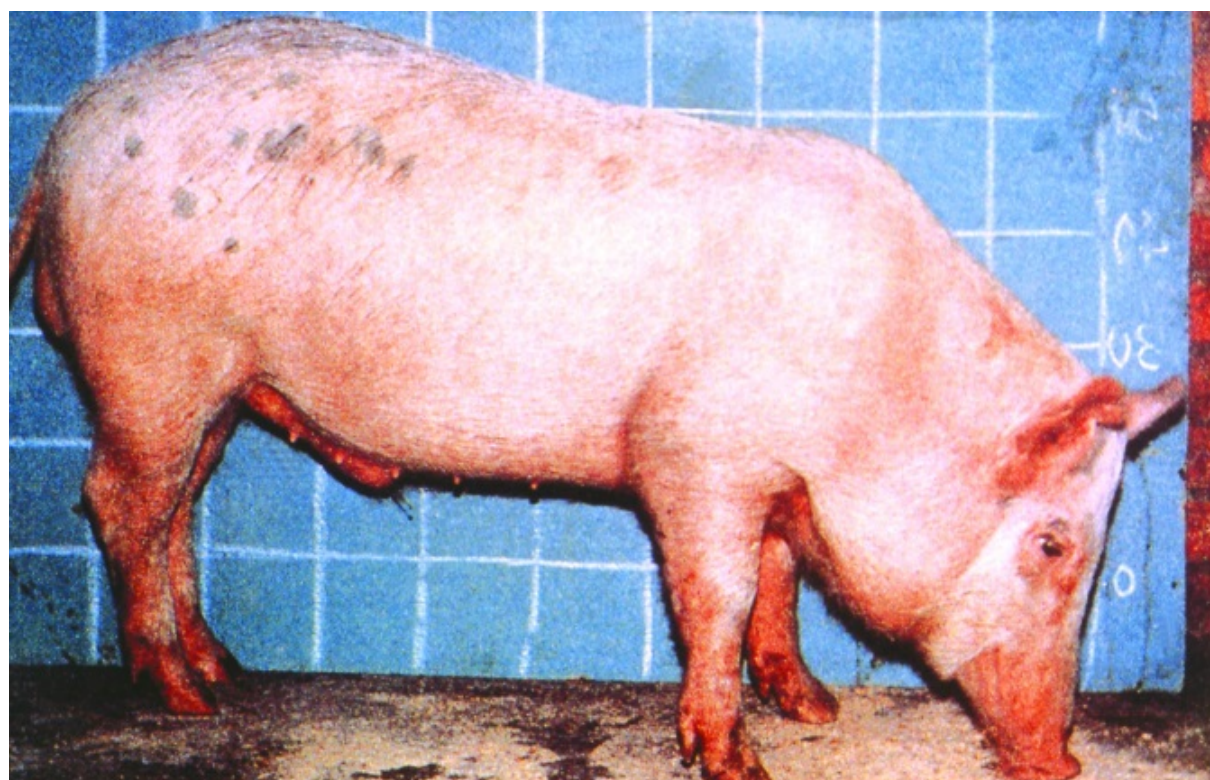




## 李宋豬 (Lee-Sung Pig, *Sus domesticus*)

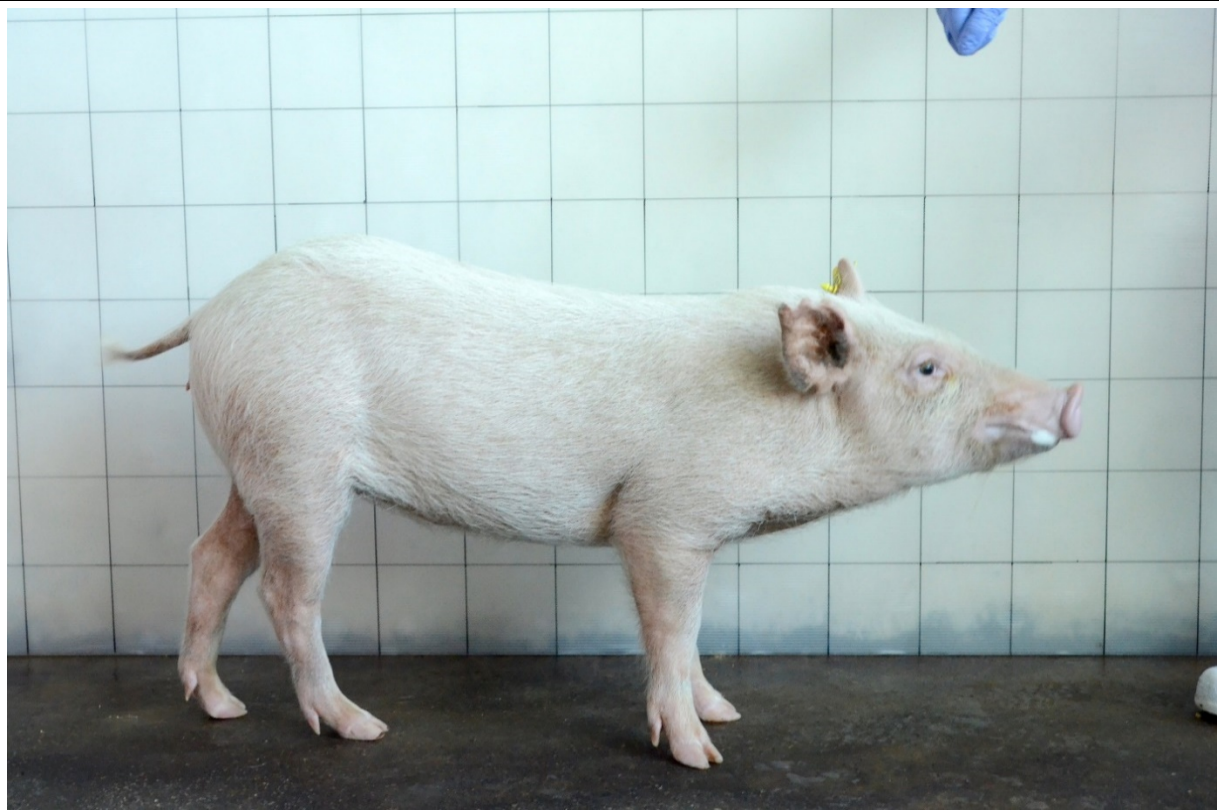
項目	說明
毛色	1.毛色與皮膚為白色或花斑。 2.公豬由頸部至背部有明顯鬃毛。
頭部	1.頭中等，成豬鼻吻略為尖長。 2.耳朵小而豎立，兩耳間隔適當。
軀體	1.體型小，體軀短，且其胸寬明顯較臀部寬。 2.背平直或微凹，尾巴直長。 3.公豬睪丸緊接臀部凸出不明顯。 4.乳頭數每側宜有五個以上，發育良好，明顯凸出忌凹陷，排列整齊，間隔適中。
四肢	1.四肢粗短強健、步行穩健。 2.蹄小而堅實。
鑑別特徵	1.體型小、毛色與皮膚為白色或花斑。 2.耳豎立。



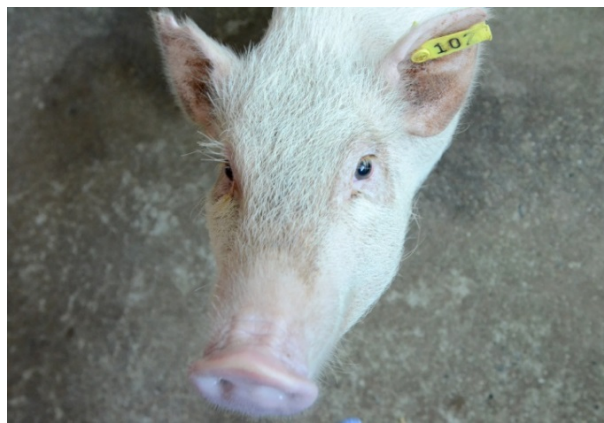
5 月齡公豬 (臺灣大學宋永義提供)



李宋豬 (Lee-Sung Pig, *Sus domesticus*)



5 月齡母豬 (臺灣大學朱有田提供)



頭部 (臺灣大學朱有田提供)



臀部 (臺灣大學朱有田提供)