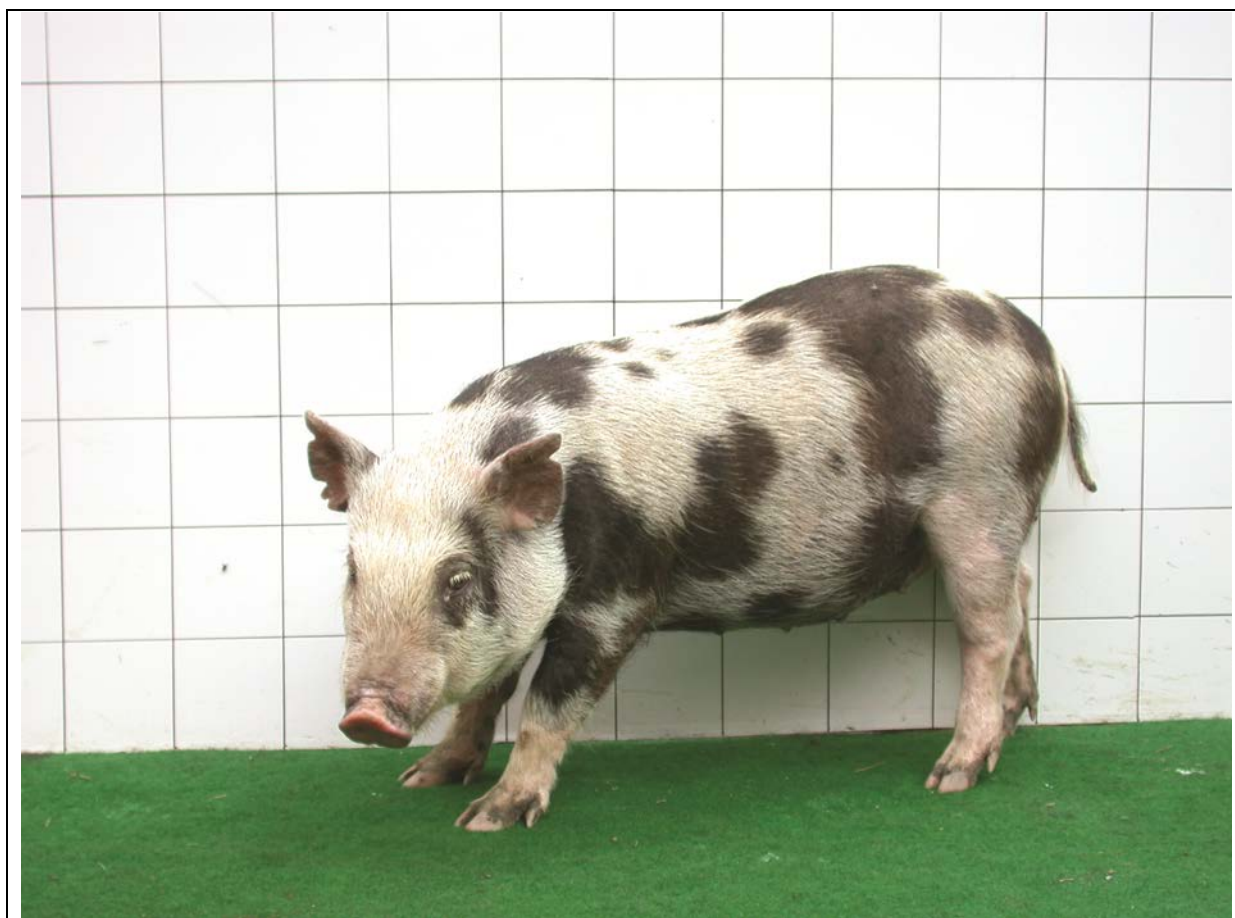




畜試花斑豬 (LRI Spotty Pig, *Sus domesticus*)

項目	說明
毛色	1.皮膚平滑無皺紋。 2.具黑白斑體色，有光澤，毛質良好。
頭部	1.頭中等。 2.耳小豎立，兩耳間隔適當。
軀體	1.體型小，體軀短，背平直或微凹，毛色呈黑白斑分布。 2.尾直常不停擺動。 3.成豬鼻吻略為尖長。 4.乳頭每側宜有五個以上，發育良好，排列整齊。
四肢	1.四肢蹄堅實且分蹄展開明顯。 2.短粗強健。步行健實。
鑑別特徵	1.體型小，毛色呈黑白斑分布。 2.耳小豎立。



5 月齡母豬 (畜試所臺東種畜繁殖場朱賢斌提供)



畜試花斑豬 (LRI Spotty Pig, *Sus domesticus*)



12 月齡母豬 (畜試所臺東種畜繁殖場吳昇陽提供)



頭部

(畜試所臺東種畜繁殖場吳昇陽提供)



臀部

(畜試所臺東種畜繁殖場吳昇陽提供)